

Preliminare di PUC
Piano Urbanistico Comunale

QUADRO CONOSCITIVO

Titolo elaborato: Carta degli ambiti del territorio rurale Codice elaborato: QC - 1.3

Data: dicembre 2025
versione 1.0
Contributo affidamento del n.8 del 09/04/2025
del servizio Pianificazione Urbanistica generale ed attuativa

Il dirigente del Servizio
Pianificazione urbanistica generale ed attuativa
arch. Andrea Casadei

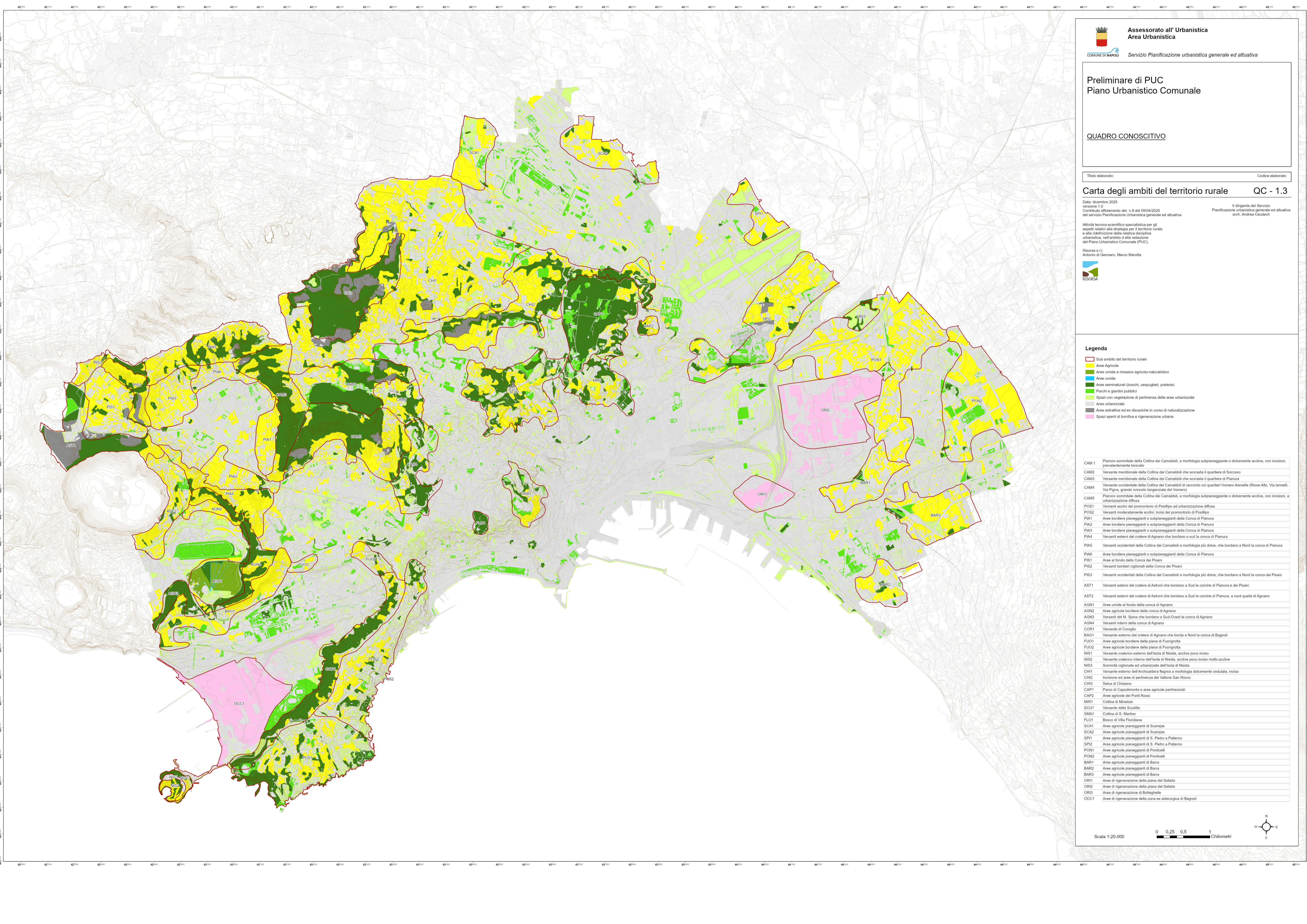
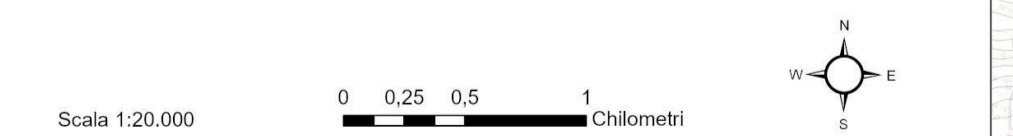
Risorsa s.r.l.
Antonio di Genaro, Marco Marotta

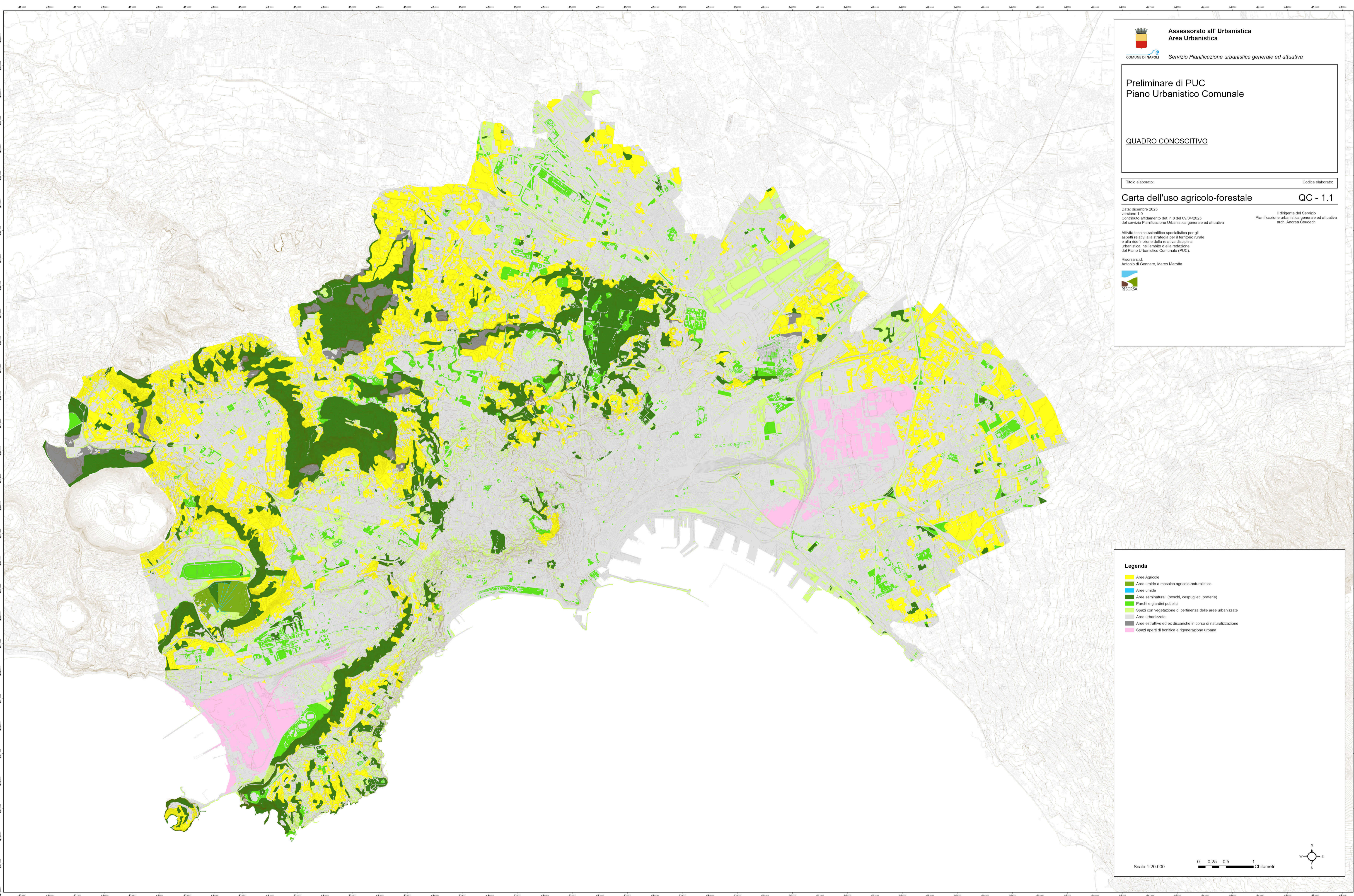



Legenda

- Sub-ambito del territorio rurale
- Area Agricola
- Area umide a mosaico agricolo-naturalistico
- Area umide
- Area seminaturali (boschi, cespugliati, praterie)
- Parchi e giardini pubblici
- Spazi con vegetazione di pertinenza delle aree urbanizzate
- Aree urbanizzate
- Aree esterne ed ex discontinue in corso di naturalizzazione
- Spazi aperti di bonifica e rigenerazione urbana

- CAM 1 Piano sommitale della Collina dei Camaldoli, a morfologia subpianeggiante o dolcemente acclive, con incisioni, prevalentemente boscato
- CAM2 Versante meridionale della Collina dei Camaldoli che sovrasta il quartiere di Soccavo
- CAM3 Versante meridionale della Collina dei Camaldoli che sovrasta il quartiere di Pianura
- CAM4 Versante occidentale della Collina dei Camaldoli di raccordo coi quartieri Vomero Arenella (Rione Abo, Via Iannelli, Via Pigna, grande svincolo tangenziale del Vomero)
- CAM5 Piano sommitale della Collina dei Camaldoli, a morfologia subpianeggiante o dolcemente acclive, con incisioni, a urbanizzazione diffusa
- POS1 Versanti acclivi del promontorio di Posillipo ad urbanizzazione diffusa
- POS2 Versanti moderatamente acclivi, incisi del promontorio di Posillipo
- PIA1 Aree bordiere pianeggianti o subpianeggianti della Conca di Pianura
- PIA2 Aree bordiere pianeggianti o subpianeggianti della Conca di Pianura
- PIA3 Aree bordiere pianeggianti o subpianeggianti della Conca di Pianura
- PIA4 Versanti esterni del cratere di Agnano che bordano a sud la conca di Pianura
- PIA5 Versanti occidentali della Collina dei Camaldoli a morfologia più dolce, che bordano a Nord la conca di Pianura
- PIA6 Aree bordiere pianeggianti o subpianeggianti della Conca di Pianura
- PIS1 Aree al fondo della Conca dei Pisani
- PIS2 Versanti bordieri cigionati della Conca dei Pisani
- PIS3 Versanti occidentali della Collina dei Camaldoli a morfologia più dolce, che bordano a Nord la conca dei Pisani
- AST1 Versanti esterni del cratere di Astroni che bordano a Sud le conche di Pianura e dei Pisani
- AST2 Versanti esterni del cratere di Astroni che bordano a Sud la conche di Pianura, a nord quella di Agnano
- AGN1 Aree umide al fondo della conca di Agnano
- AGN2 Aree agricole bordiere della conca di Agnano
- AGN3 Versanti del M. Spina che bordano a Sud-Ovest la conca di Agnano
- AGN4 Versanti interni della conca di Agnano
- COR1 Versante di Coroglio
- BAG1 Versante esterno del cratere di Agnano che borda a Nord la conca di Bagnoli
- FUO1 Aree agricole bordiere della piana di Fuorigrotta
- FUO2 Aree agricole bordiere della piana di Fuorigrotta
- NIS1 Versante craterico esterno dell'isola di Nisida, acclive poco inciso
- NIS2 Versante craterico interno dell'isola di Nisida, acclive poco inciso molto acclive
- NIS3 Sommità cigionate ed urbanizzate dell'isola di Nisida
- CHI1 Versante esterno dell'Archidolera flegrea a morfologia dolcemente ondulata, incisa
- CHI2 Incisione ed aree di pertinenza del Vallone San Rocco
- CHI3 Selva di Chialano
- CAP1 Parco di Capodimonte e aree agricole pertinenti
- CAP2 Aree agricole dei Ponti Rossi
- MIR1 Collina di Miradolo
- SCU1 Versante dello Scudillo
- SMA1 Collina di S. Martino
- FLO1 Bosco di Villa Floridiana
- SCA1 Aree agricole pianeggianti di Scampia
- SCA2 Aree agricole pianeggianti di Scampia
- SP11 Aree agricole pianeggianti di S. Pietro a Paterno
- SP12 Aree agricole pianeggianti di S. Pietro a Paterno
- PCN1 Aree agricole pianeggianti di Ponticelli
- PCN2 Aree agricole pianeggianti di Ponticelli
- BAR1 Aree agricole pianeggianti di Barra
- BAR2 Aree agricole pianeggianti di Barra
- BAR3 Aree agricole pianeggianti di Barra
- ORI1 Aree di rigenerazione della piana del Sebeto
- ORI2 Aree di rigenerazione della piana del Sebeto
- ORI3 Aree di rigenerazione di Botteghele
- OCC1 Aree di rigenerazione della zona ex siderurgica di Bagnoli






Assessorato all'Urbanistica
Area Urbanistica
 COMUNE DI NAPOLI Servizio Pianificazione urbanistica generale ed attuativa

Preliminare di PUC
Piano Urbanistico Comunale

QUADRO CONOSCITIVO

Titolo elaborato: _____ Codice elaborato: _____


Carta dell'uso agricolo-forestale **QC - 1.1**

Data: dicembre 2025
 versione 1.0
 Contributo affidamento del n.8 del 09/04/2025
 del servizio Pianificazione Urbanistica generale ed attuativa

Il dirigente del Servizio
 Pianificazione urbanistica generale ed attuativa
 arch. Andrea Casadei

Attività tecnico-scientifico specializzata per gli
 aspetti relativi alla strategia per il territorio rurale
 e alla ridefinizione della relativa disciplina
 urbanistica, nell'ambito di attuazione
 del Piano Urbanistico Comunale (PUC).

Risorsa s.r.l.
 Antonio di Giennaro, Marco Marotta


RISORSA

Legenda

- Aree Agricole
- Aree umide a mosaico agricolo-naturalistico
- Aree umide
- Aree seminaturali (boschi, cespuglieti, praterie)
- Parchi e giardini pubblici
- Spazi con vegetazione di pertinenza delle aree urbanizzate
- Aree urbanizzate
- Aree estrattive ed ex discariche in corso di naturalizzazione
- Spazi aperti di bonifica e rigenerazione urbana

Scala 1:20.000

0 0,25 0,5 1
 Chilometri



Preliminare di PUC
Piano Urbanistico Comunale

QUADRO CONOSCITIVO

Titolo elaborato: Codice elaborato:

Carta delle unità di terre QC - 1.2

Data: dicembre 2025
versione 1.0
Contributo affidamento del n.8 del 09/04/2025
del servizio Pianificazione Urbanistica generale ed attuativa

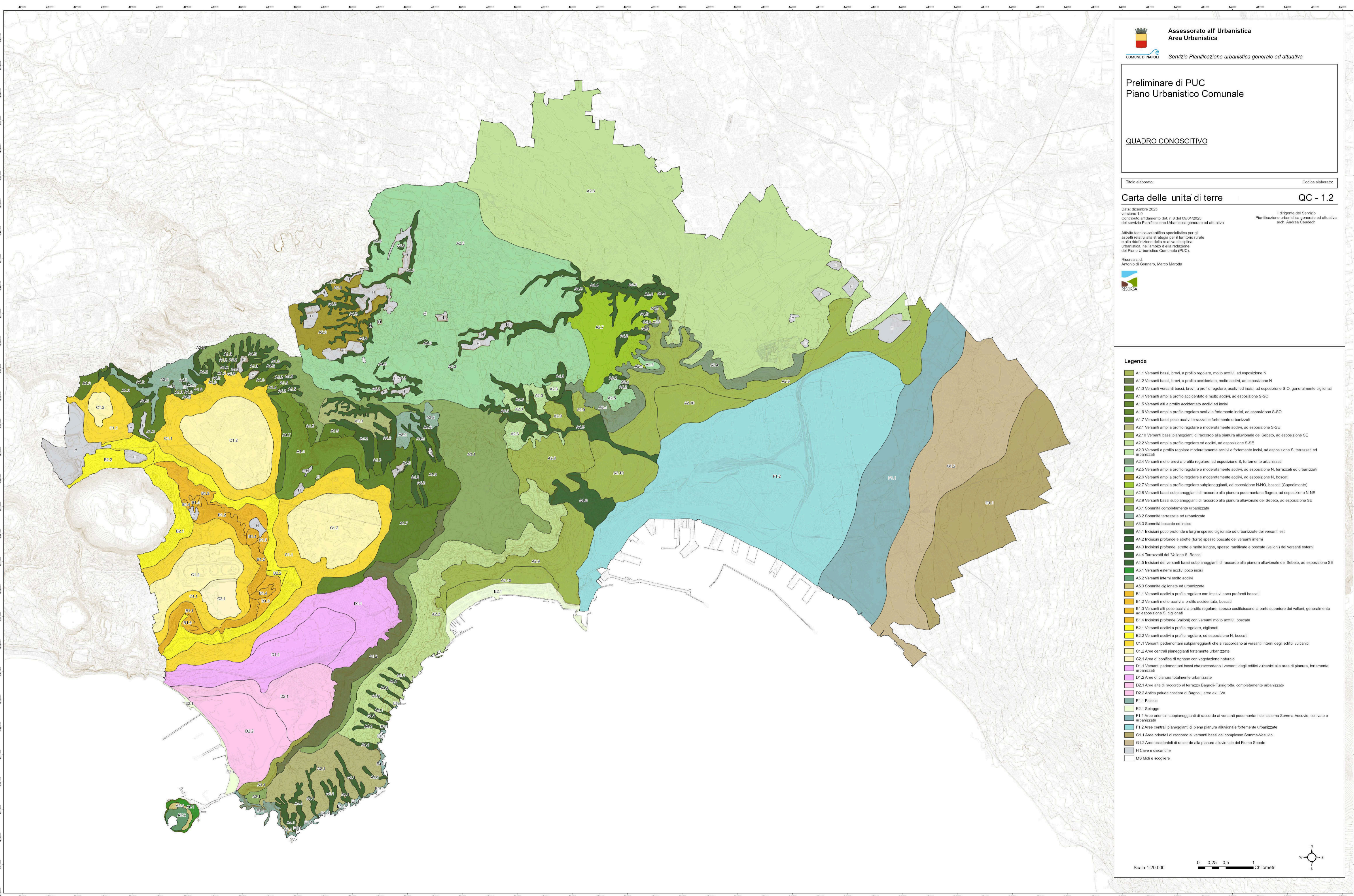
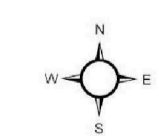
Il dirigente del Servizio
Pianificazione urbanistica generale ed attuativa
arch. Andrea Casadei

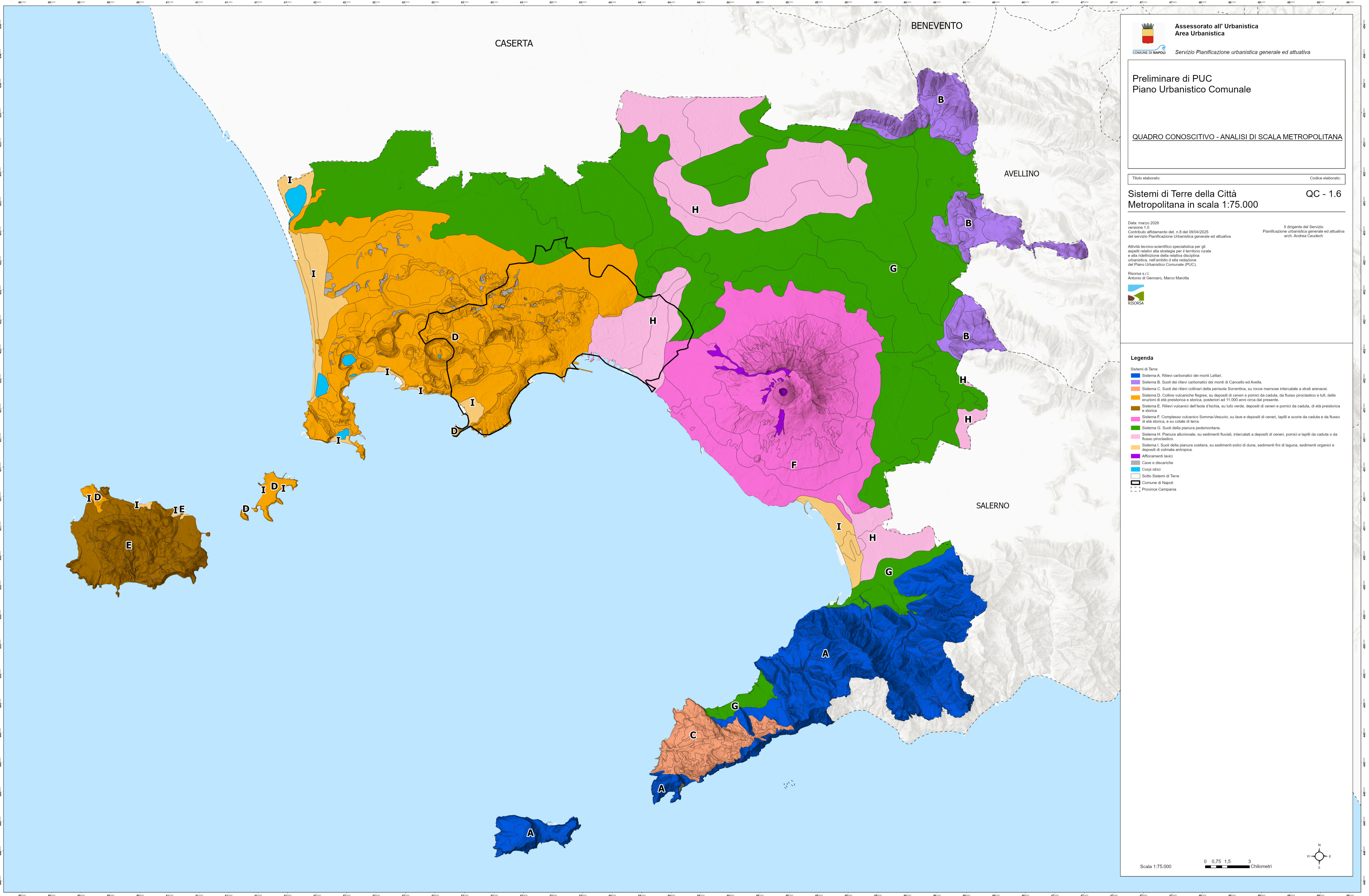
Attività tecnico-scientifica specializzata per gli
aspetti relativi alla strategia per il territorio rurale
e alla definizione della relativa disciplina
urbanistica, nell'ambito di attuazione
del Piano Urbanistico Comunale (PUC).


Risorsa s.r.l.
Antonio di Giennaro, Marco Marotta

- Legenda**
- A1.1 Versanti bassi, brevi, a profilo regolare, molto attivi, ad esposizione N
 - A1.2 Versanti bassi, brevi, a profilo acciottato, molto attivi, ad esposizione N
 - A1.3 Versanti versanti bassi, brevi, a profilo regolare, attivi ed incisi, ad esposizione S-O, generalmente cigionati
 - A1.4 Versanti ampi a profilo acciottato e molto attivi, ad esposizione S-SO
 - A1.5 Versanti alti a profilo acciottato attivi ed incisi
 - A1.6 Versanti ampi a profilo regolare attivi e fortemente incisi, ad esposizione S-SO
 - A1.7 Versanti bassi poco attivi terrazzati e fortemente urbanizzati
 - A2.1 Versanti ampi a profilo regolare e moderatamente attivi, ad esposizione S-SE
 - A2.10 Versanti bassi pianeggianti di raccordo alla pianura alluvionale del Sebato, ad esposizione SE
 - A2.2 Versanti ampi a profilo regolare ed attivi, ad esposizione S-SE
 - A2.3 Versanti a profilo regolare moderatamente attivi e fortemente incisi, ad esposizione S, terrazzati ed urbanizzati
 - A2.4 Versanti molto brevi a profilo regolare, ad esposizione S, fortemente urbanizzati
 - A2.5 Versanti ampi a profilo regolare e moderatamente attivi, ad esposizione N, terrazzati ed urbanizzati
 - A2.6 Versanti ampi a profilo regolare e moderatamente attivi, ad esposizione N, boscati
 - A2.7 Versanti ampi a profilo regolare subpianeggianti, ad esposizione N-NO, boscati (Capodimonte)
 - A2.8 Versanti bassi subpianeggianti di raccordo alla pianura pedemontana flegrea, ad esposizione N-NE
 - A2.9 Versanti bassi subpianeggianti di raccordo alla pianura alluvionale del Sebato, ad esposizione SE
 - A3.1 Sommità completamente urbanizzate
 - A3.2 Sommità terrazzate ed urbanizzate
 - A3.3 Sommità boscate ed incise
 - A4.1 Incisivi poco profonde e larghe spesso cigionate ed urbanizzate dei versanti est
 - A4.2 Incisivi profonde e strette (forse) spesso boscate dei versanti interni
 - A4.3 Incisivi profonde, strette e molto lunghe, spesso ramificate e boscate (valloni) dei versanti esterni
 - A4.4 Terrazzati del 'Vallone S. Rocco'
 - A4.5 Incisivi dei versanti bassi subpianeggianti di raccordo alla pianura alluvionale del Sebato, ad esposizione SE
 - A5.1 Versanti esterni attivi poco incisi
 - A5.2 Versanti interni molto attivi
 - A5.3 Sommità cigionate ed urbanizzate
 - B1.1 Versanti attivi a profilo regolare con impianti poco profondi boscati
 - B1.2 Versanti molto attivi a profilo acciottato, boscati
 - B1.3 Versanti alti poco attivi a profilo regolare, spesso costituiscono la parte superiore dei valloni, generalmente ad esposizione S, cigionati
 - B1.4 Incisivi profonde (valloni) con versanti molto attivi, boscate
 - B2.1 Versanti attivi a profilo regolare, cigionati
 - B2.2 Versanti attivi a profilo regolare, ad esposizione N, boscati
 - C1.1 Versanti pedemontani subpianeggianti che si raccordano ai versanti interni degli edifici vulcanici
 - C1.2 Aree centrali pianeggianti fortemente urbanizzate
 - C2.1 Area di bonifica di Agnano con vegetazione naturale
 - D1.1 Versanti pedemontani bassi che raccordano i versanti degli edifici vulcanici alle aree di pianura, fortemente urbanizzate
 - D1.2 Aree di pianura totalmente urbanizzate
 - D2.1 Aree alte di raccordo al terrazzo Bagnoli-Fuorigrotta, completamente urbanizzate
 - D2.2 Antica palude costiera di Bagnoli, area ex ILVA
 - E1.1 Faldeie
 - E2.1 Spiagge
 - F1.1 Aree orientali subpianeggianti di raccordo ai versanti pedemontani del sistema Somma-Vesuvio, coltivate e urbanizzate
 - F1.2 Aree centrali pianeggianti di piena pianura alluvionale fortemente urbanizzate
 - G1.1 Aree orientali di raccordo ai versanti bassi del complesso Somma-Vesuvio
 - G1.2 Aree occidentali di raccordo alla pianura alluvionale del Fiume Sebato
 - H Cave e discariche
 - MS Mol e scogliere

Scala 1:20.000






**Assessorato all'Urbanistica
Area Urbanistica**
 COMUNE DI NAPOLI Servizio Pianificazione urbanistica generale ed attuativa

**Preliminare di PUC
Piano Urbanistico Comunale**

QUADRO CONOSCITIVO - ANALISI DI SCALA METROPOLITANA


Titolo elaborato: Codice elaborato:
**Sistemi di Terre della Città
Metropolitana in scala 1:75.000** **QC - 1.6**

Data: marzo 2026
 versione 1.0
 Contributo affidamento del n.8 del 09/04/2025
 del servizio Pianificazione Urbanistica generale ed attuativa

 Il dirigente del Servizio
 Pianificazione urbanistica generale ed attuativa
 arch. Andrea Ceoduch

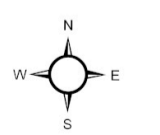
Attività tecnico-scientifica specializzata per gli
 aspetti relativi alla strategia per il territorio rurale
 e alla ridefinizione della relativa disciplina
 urbanistica, nell'ambito di una redazione
 del Piano Urbanistico Comunale (PUC).

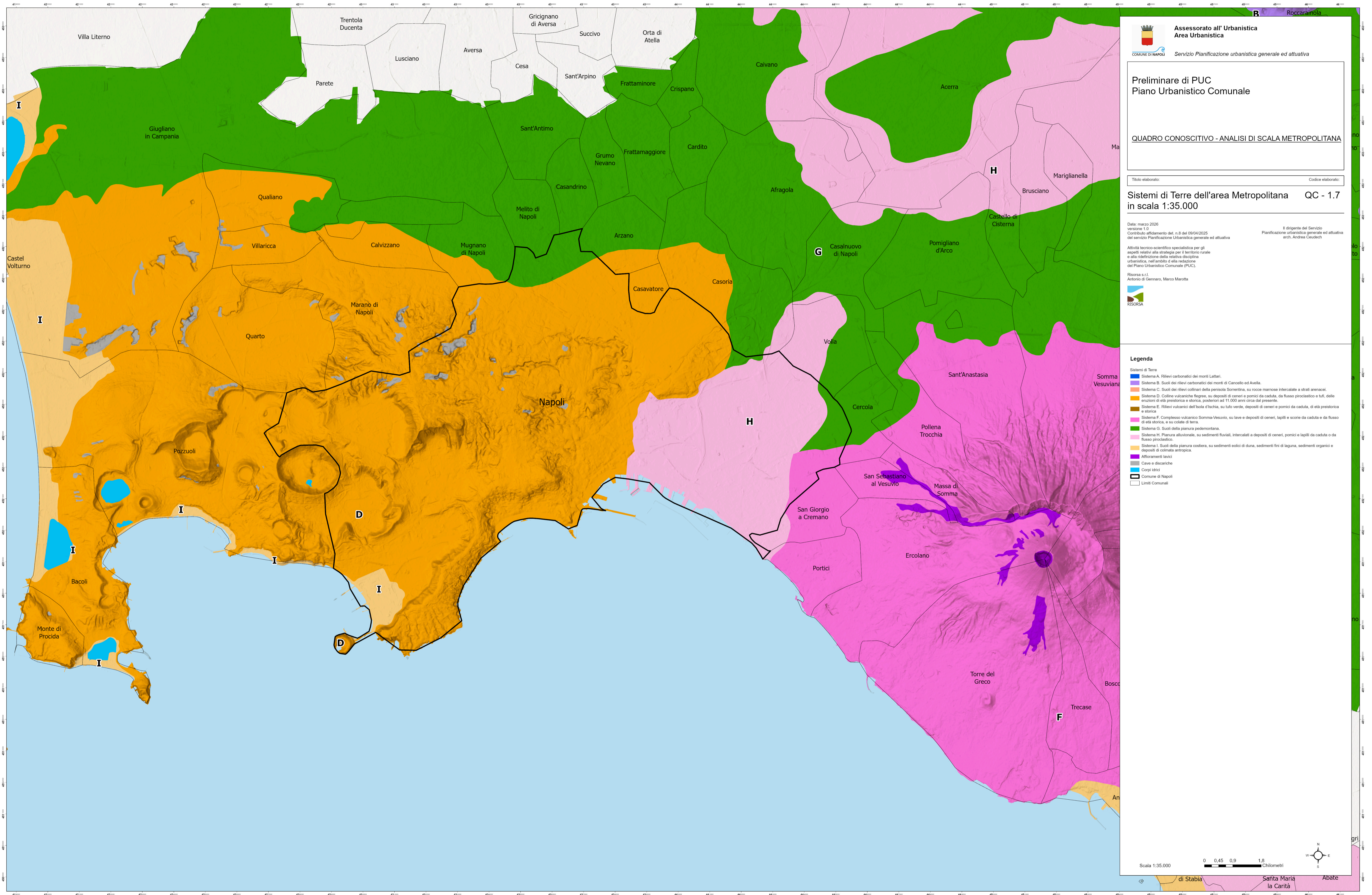
Risorsa s.r.l.
 Antonio di Genaro, Marco Marotta




- Legenda**
- Sistemi di Terre**
- Sistema A. Rilievi carbonatici dei monti Lattari.
 - Sistema B. Suoli dei rilievi carbonatici della montagna di Cancello ed Avella.
 - Sistema C. Suoli dei rilievi collinari della penisola Sorrentina, su rocce marnose intercalate a strati arenacei.
 - Sistema D. Colline vulcaniche flegree, su depositi di cenere e pomice da caduta, da flusso proclastico e tuffi, delle eruzioni di età preistorica e storica, posteriori ad 11.000 anni circa dal presente.
 - Sistema E. Rilievi vulcanici dell'isola d'Ischia, su tuffo verde, depositi di cenere e pomice da caduta, di età preistorica e storica.
 - Sistema F. Complesso vulcanico Somma-Vesuvio, su lave e depositi di cenere, lapilli e scorie da caduta e da flusso di età storica, e su colate di lava.
 - Sistema G. Suoli della pianura pedemontana.
 - Sistema H. Pianura alluvionale, su sedimenti fluviali, intercalati a depositi di cenere, pomice e lapilli da caduta e da flusso proclastico.
 - Sistema I. Suoli della pianura costiera, su sedimenti eolici di duna, sedimenti fini di laguna, sedimenti organici e depositi di colmata antropica.
- Affioramenti lavici
■ Cave e discariche
■ Corsi idrici
■ Sotto Sistemi di Terre
 Comune di Napoli
 Province Campania

Scala 1:75.000 0 0,75 1,5 3
Chilometri






**Assessorato all'Urbanistica
Area Urbanistica**
 COMUNE DI NAPOLI Servizio Pianificazione urbanistica generale ed attuativa

**Preliminare di PUC
Piano Urbanistico Comunale**

QUADRO CONOSCITIVO - ANALISI DI SCALA METROPOLITANA

Titolo elaborato: _____ Codice elaborato: _____


**Sistemi di Terre dell'area Metropolitana QC - 1.7
in scala 1:35.000**

Data: marzo 2026
 versione: 1.0
 Contributo affidamento del n.8 del 09/04/2025
 del servizio Pianificazione Urbanistica generale ed attuativa

Il dirigente del Servizio
 Pianificazione urbanistica generale ed attuativa
 arch. Andrea Ceodech

Attività tecnico-scientifica specializzata per gli
 aspetti relativi alla strategia per il territorio rurale
 e alla ridefinizione della relativa disciplina
 urbanistica, nell'ambito di quella redazione
 del Piano Urbanistico Comunale (PUC).

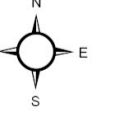
Risorsa s.r.l.
 Antonio di Giennaro, Marco Marotta



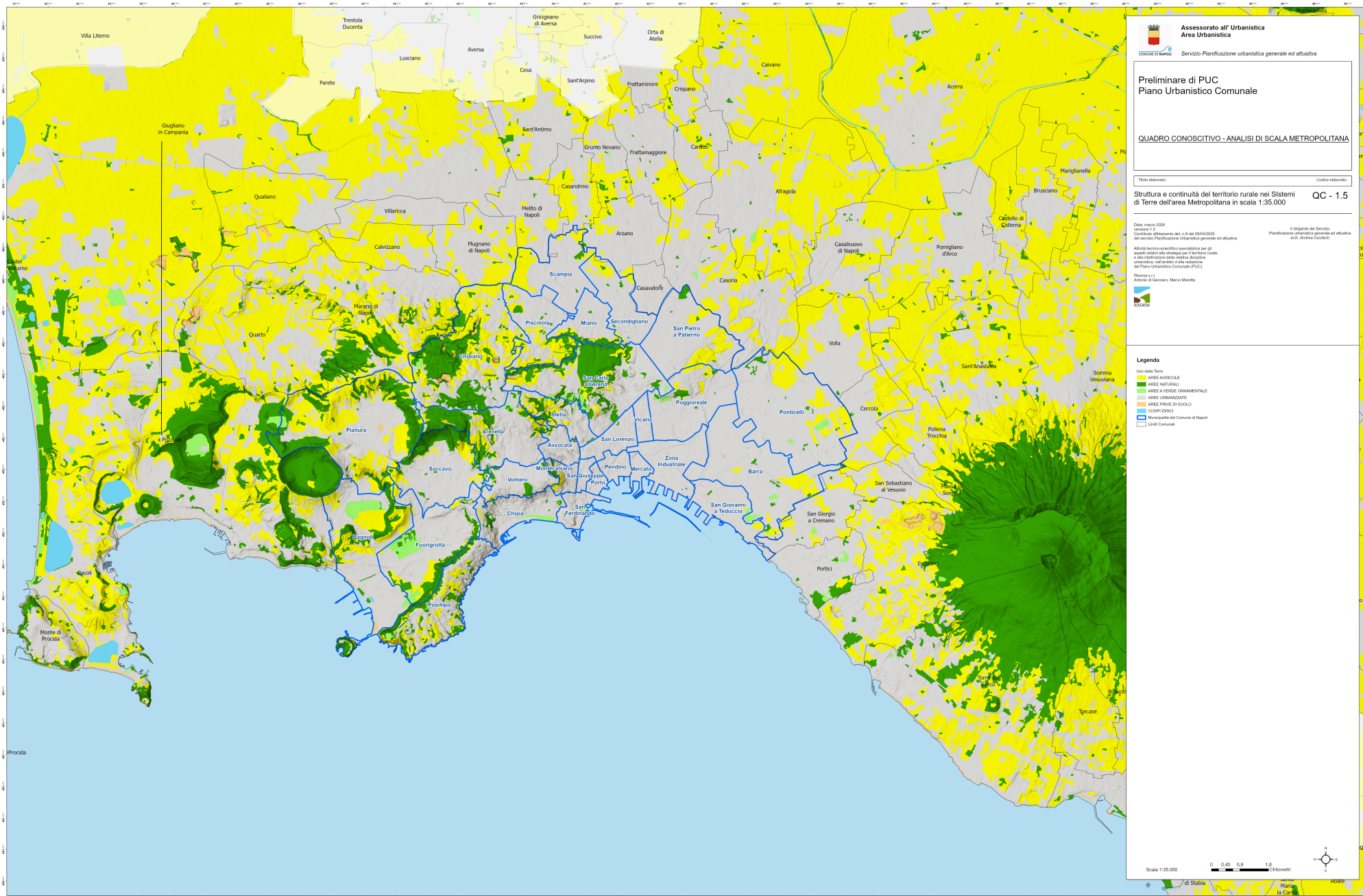
- Legenda**
- Sistemi di Terre
- Sistema A. Rilievi carbonatici dei monti Lattari.
 - Sistema B. Suoli dei rilievi carbonatici dei monti di Cancello ed Aversa.
 - Sistema C. Suoli dei rilievi collinari della penisola Sorrentina, su rocce marnose intercalate a strati arenacei.
 - Sistema D. Colline vulcaniche flegree, su depositi di cenere e pomice da caduta, da flusso proclastico e tuffi, delle eruzioni di età preistorica e storica, posteriori ad 11.000 anni circa dal presente.
 - Sistema E. Rilievi vulcanici dell'isola d'Ischia, su tuffo verde, depositi di cenere e pomice da caduta, di età preistorica e storica.
 - Sistema F. Complesso vulcanico Somma-Vesuvio, su lave e depositi di cenere, lapilli e scorie da caduta e da flusso di età storica, e su colate di lava.
 - Sistema G. Suoli della pianura pedemontana.
 - Sistema H. Pianura alluvionale, su sedimenti fluviali, intercalati a depositi di cenere, pomice e lapilli da caduta e da flusso proclastico.
 - Sistema I. Suoli della pianura costiera, su sedimenti eolici di duna, sedimenti fini di laguna, sedimenti organici e depositi di colmata antropica.
- Affioramenti lavici
 - Cave e discariche
 - Coppi idrici
 - Comune di Napoli
 - Limiti Comunali


Scala 1:35.000

0 0,45 0,9 1,8
 Chilometri



di Stabia Santa Maria la Carità Abate




Assessorato all'Urbanistica
Area Urbanistica
 Comune di Napoli Servizio Pianificazione urbanistica generale ed attuativa

Preliminare di PUC
Piano Urbanistico Comunale

QUADRO CONOSCITIVO - ANALISI DI SCALA METROPOLITANA

Titolo elaborato: Codice elaborato:


Struttura e continuità del territorio rurale nei Sistemi di Terre dell'Area Metropolitana in scala 1:35.000 **QC - 1.5**

Data: marzo 2008
 Versione: 1.0
 Documento Urbanistico: del n. 8 del 03/04/2025
 Servizio Pianificazione Urbanistica generale ed attuativa

Il progetto del Servizio Pianificazione Urbanistica generale ed attuativa è stato elaborato dall'ingegnere: **Arch. Andrea Ciochetti**

Attività tecnico-scientifico-operativa per gli aspetti relativi alla strategia per il territorio rurale e alla riorganizzazione del territorio rurale urbanistico, nell'ambito di una relazione del Piano Urbanistico Comunale (PUC).

Risorse e C.I.
 Antonio Di Giacomo, Marco Mastella

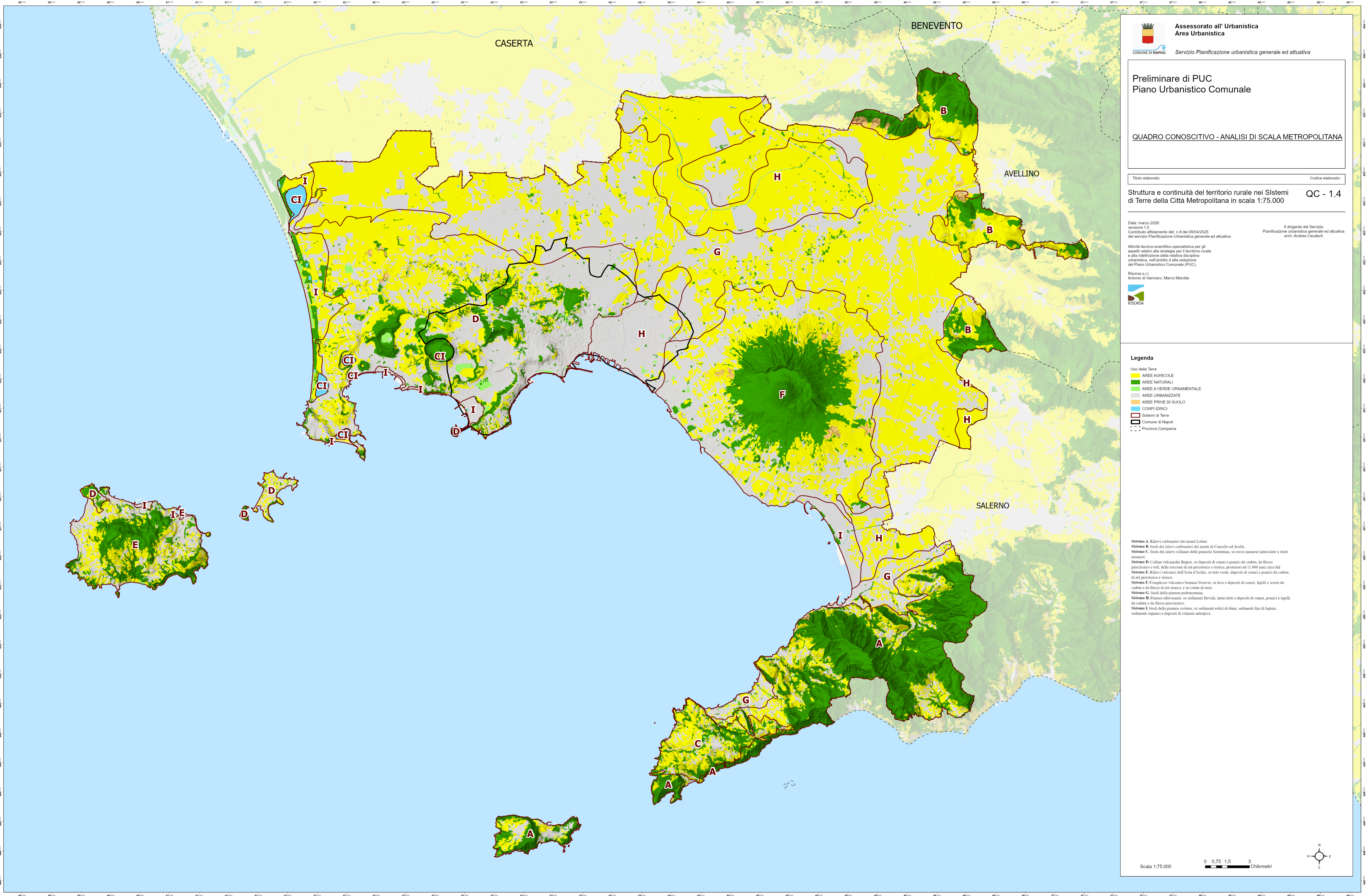

RUSURPA

Legenda

- Vico della Torre
- AREE AGRICOLE
- AREE NATURALI
- AREE A VERDE AMBIENTALE
- AREE URBANIZZATE
- AREE PRIVE DI SUOLO
- COSETTI
- Municipalità del Comune di Napoli
- Limiti Comunali

Scala 1:35.000 0 0,45 0,9 1,8 Chilometri





Preliminare di PUC
 Piano Urbanistico Comunale

QUADRO CONOSCITIVO - ANALISI DI SCALA METROPOLITANA

Titolo elaborato: Struttura e continuità del territorio rurale nei Sistemi di Terre della Città Metropolitana in scala 1:75.000
 Codice elaborato: QC - 1.4

Data: marzo 2026
 versione: 1.0
 Contributo affidamento del n.8 del 09/04/2025
 del servizio Pianificazione Urbanistica generale ed attuativa
 Il dirigente del Servizio Pianificazione urbanistica generale ed attuativa arch. Andrea Ceoluch
 Attività tecnico-scientifico specializzata per gli aspetti relativi alla strategia per il territorio rurale e alla ridefinizione della relativa disciplina urbanistica, nell'ambito e alla redazione del Piano Urbanistico Comunale (PUC).
 Risorsa s.r.l.
 Artorio di Genzano, Marco Marotta
 RISORSA

- Legenda**
- Uso delle Terre
 - AREE AGRICOLE
 - AREE NATURALI
 - AREE A VERDE ORNAMENTALE
 - AREE URBANIZZATE
 - AREE PRIVE DI SUOLO
 - CORPI IDRICI
 - Sistemi di Terre
 - Comune di Napoli
 - Provincia Campania

Sistema A. Rilievi carsismatici dei monti Lattari.
Sistema B. Suoli dei rilievi carsismatici dei monti di Carcolito ed Avella.
Sistema C. Suoli dei rilievi collinari della penisola Sorrentina, su rocce massose intercalate a strati arenacei.
Sistema D. Colline vulcaniche Egrege, su depositi di cenere e pomice da caduta, da flusso piroclastico e fusi, delle eruzioni di età preistorica e storica, posteriori ad 11.000 anni circa dal
Sistema E. Rilievi vulcanici dell'Isola d'Ischia, su fuso verde, depositi di cenere e pomice da caduta, di età preistorica e storica.
Sistema F. Complesso vulcanico Somma-Vesuvio, su lave e depositi di cenere, lapilli e scorie da caduta e da flusso di età storica, e su colate di terra.
Sistema G. Suoli della pianura pedemontana.
Sistema H. Pianura alluvionale, su sedimenti fluviali, intercalati a depositi di cenere, pomice e lapilli da caduta e da flusso piroclastico.
Sistema I. Suoli della pianura costiera, su sedimenti eolici di duna, sedimenti fini di laguna, sedimenti organici e depositi di colmata antropica.

Preliminare di PUC
 Piano Urbanistico Comunale

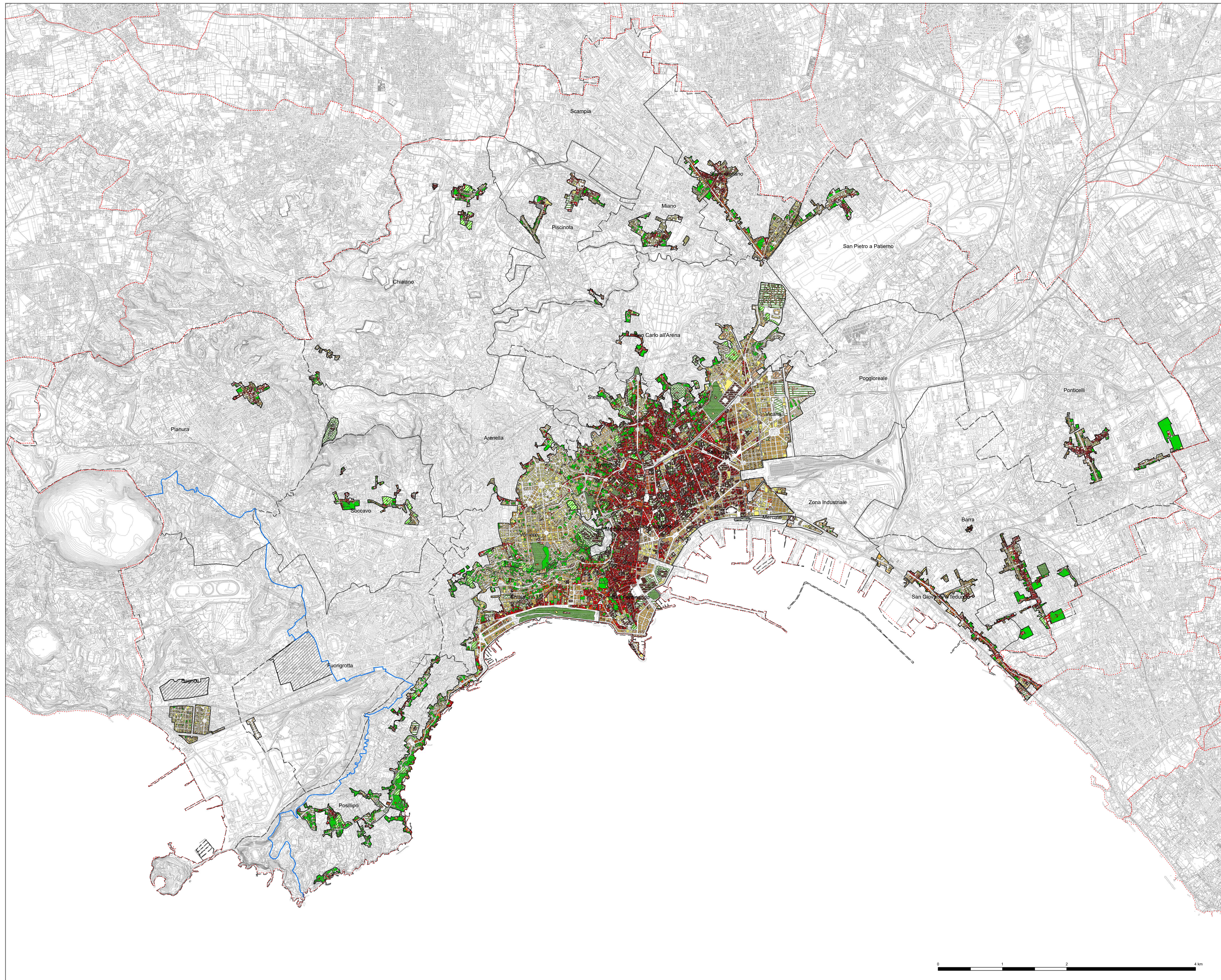
QUADRO CONOSCITIVO

Data: maggio 2026
 Ufficio 6 Piano

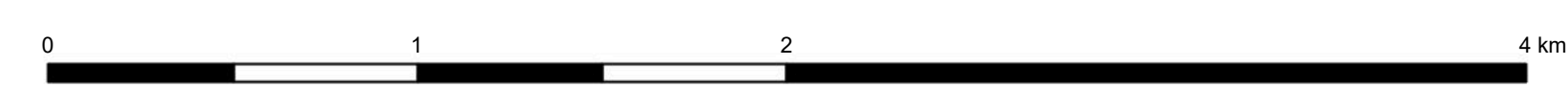
Titolo elaborato:

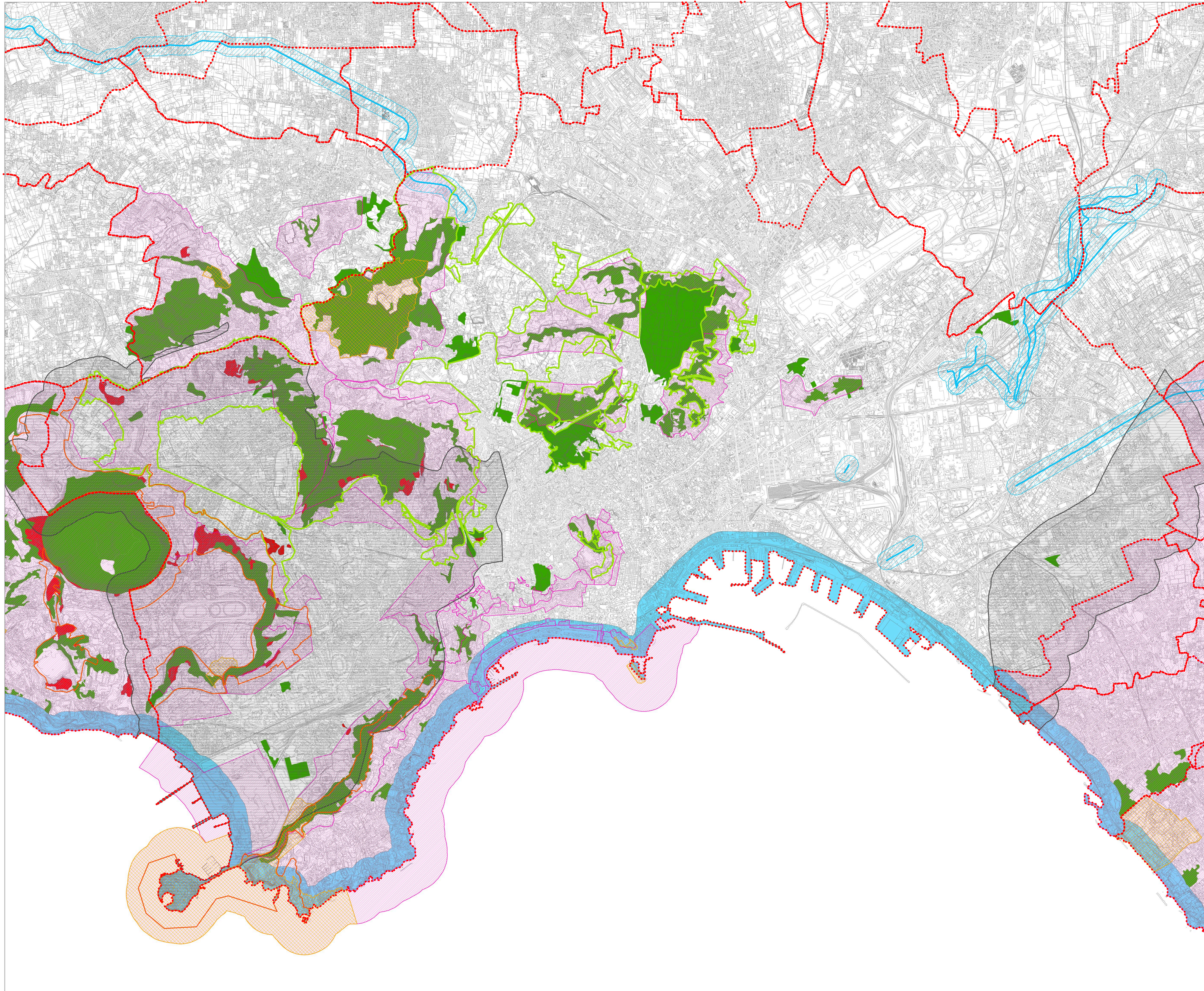
Tipologie della città storica

Il dirigente del Servizio
 Pianificazione urbanistica generale ed attuativa
 arch. Andrea Ceccucci



- Confine Variante per la zona occidentale 1998
- - - - - Confine Comunali
- ▭ Quartieri
- ▨ Variante per la zona occidentale - piani di recupero
- ▩ Zona A - sottozona rib
- ▩ Zona A - sottozona rib
- classificazione centro storico**
- Unità edilizie di base preottocentesche**
- originarie o di ristrutturazione a corte
- ▨ originarie o di ristrutturazione a blocco
- ▩ originarie o di ristrutturazione a struttura autonoma
- Unità edilizie di base ottocentesche**
- originarie o di ristrutturazione a corte
- ▨ originarie o di ristrutturazione a blocco
- ▩ originarie o di ristrutturazione a struttura autonoma
- Unità edilizie di base otto/novecentesche**
- originarie o di ristrutturazione a corte
- ▨ originarie o di ristrutturazione a blocco
- ▩ originarie o di ristrutturazione a struttura autonoma
- Unità edilizie speciali preottocentesche originarie o di ristrutturazione**
- a struttura unitaria
- ▨ a struttura modulare
- ▩ a struttura modulare complessa
- a struttura unitaria
- ▨ a struttura modulare
- ▩ a struttura modulare complessa
- a impianto singolare o non ripetuto
- Unità edilizie speciali ottocentesche originarie o di ristrutturazione**
- a struttura unitaria
- ▨ a struttura modulare
- ▩ a struttura modulare complessa
- a struttura unitaria
- ▨ a struttura modulare
- ▩ a struttura modulare complessa
- a impianto singolare o non ripetuto
- Unità edilizie speciali otto/novecentesche originarie o di ristrutturazione**
- originarie o di ristrutturazione a struttura unitaria
- ▨ originarie o di ristrutturazione a struttura modulare
- ▩ originarie o di ristrutturazione a struttura modulare complessa
- a impianto singolare o non ripetuto
- Unità di spazio scoperte concluse**
- giardini, orti e spazi pavimentati pertinenti
- ▨ spazi residuali dell'originaria morfologia relativi
- ▩ parchi e giardini a struttura autonoma
- chiostrigiardino pertinenti a unità edilizie speciali modulari
- ▨ chiostrigiardino pertinenti a unità edilizie speciali modulari
- ▩ spazi dell'originaria morfologia
- giardini, cortili e altre aree pavimentate pertinenti a unità edilizie
- ▨ giardini pertinenti a unità edilizie speciali a impianto singolare
- ▩ cortili e aree pavimentate pertinenti a unità edilizie speciali
- Altre unità di spazio**
- unità edilizie di recente formazione
- ▨ ruderi e sedimi risultanti da demolizioni





Preliminare di PUC
 Piano Urbanistico Comunale

Data: gennaio 2026
 Ufficio di Piano

Permettazioni approvate con DGRC n.746 del 22/10/2025.
 ricognizione vincoli ex artt. 136 e 142 già insistenti sul territorio e previsioni progettuali
 della preliminare adozione della proposta di Piano Paesistico, di supporto alla fase
 delle osservazioni e proposte delle Amministrazioni Comunali.

Titolo elaborato:

Verso il Piano Paesistico regionale
 ricognizione DGRC n.746/2025

Il dirigente del Servizio
 Pianificazione urbanistica generale ed attuativa
 arch. Andrea Ceudéch

OS1 PROMUOVERE LA SOSTENIBILITÀ ECONOMICA, SOCIALE E AMBIENTALE, FAVORIRE LA QUALITÀ DELLA VITA, IL BENESSERE E LA SALUTE DEI CITTADINI.	OS2 PROMUOVERE LA SOSTENIBILITÀ ECONOMICA, SOCIALE E AMBIENTALE, FAVORIRE LA QUALITÀ DELLA VITA, IL BENESSERE E LA SALUTE DEI CITTADINI.	OS3 PROMUOVERE LA SOSTENIBILITÀ ECONOMICA, SOCIALE E AMBIENTALE, FAVORIRE LA QUALITÀ DELLA VITA, IL BENESSERE E LA SALUTE DEI CITTADINI.	OS4 PROMUOVERE LA SOSTENIBILITÀ ECONOMICA, SOCIALE E AMBIENTALE, FAVORIRE LA QUALITÀ DELLA VITA, IL BENESSERE E LA SALUTE DEI CITTADINI.	OS5 PROMUOVERE LA SOSTENIBILITÀ ECONOMICA, SOCIALE E AMBIENTALE, FAVORIRE LA QUALITÀ DELLA VITA, IL BENESSERE E LA SALUTE DEI CITTADINI.

- Art. 136 D.Lgs 42/2004 Codice del Paesaggio**
 Art.136 - IDE_vigenti - Ambiti di tutela
- Art. 142 c.1 D.Lgs 42/2004 Codice del Paesaggio**
 Art. 142 c.1 lett.a - buffer di 300m
 Art. 142 c.1 lett.c - Acque Pubbliche - Corsi d'acqua
 Art. 142 c.1 lett.c - buffer di 150m
 Art. 142 c.1 lett.d - Monti - vincolo non presente sul Comune di Napoli
- Art.142 c.1 lett.f - Parchi**
 Parco Metropolitan delle Colline di Napoli
 Parco regionale dei Campi Flegrei
- Art. 142 c.1 lett.g - Boschi**
 Art. 142 c.1 lett.g - Aree percorse dal fuoco 2000-2021 (maggiori di 2.500mq)
 Art. 142 c.1 lett.h - Usi civici - non presenti sul Comune di Napoli
 Art. 142 c.1 lett.i - Vulcani
 Art. 142 c.1 lett.m - Componenti archeologiche negli ambiti di tutela
- Confini Comunali**