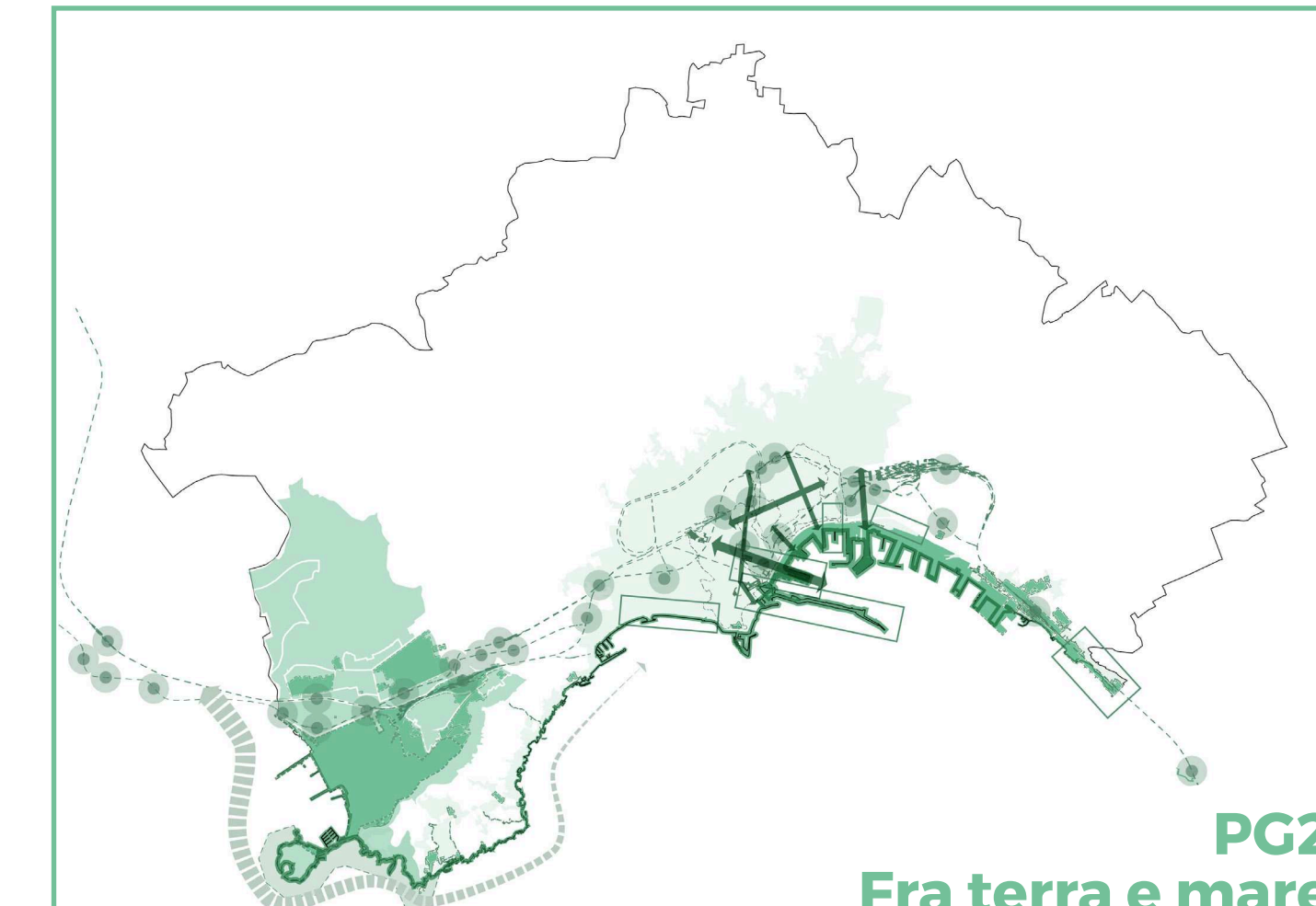
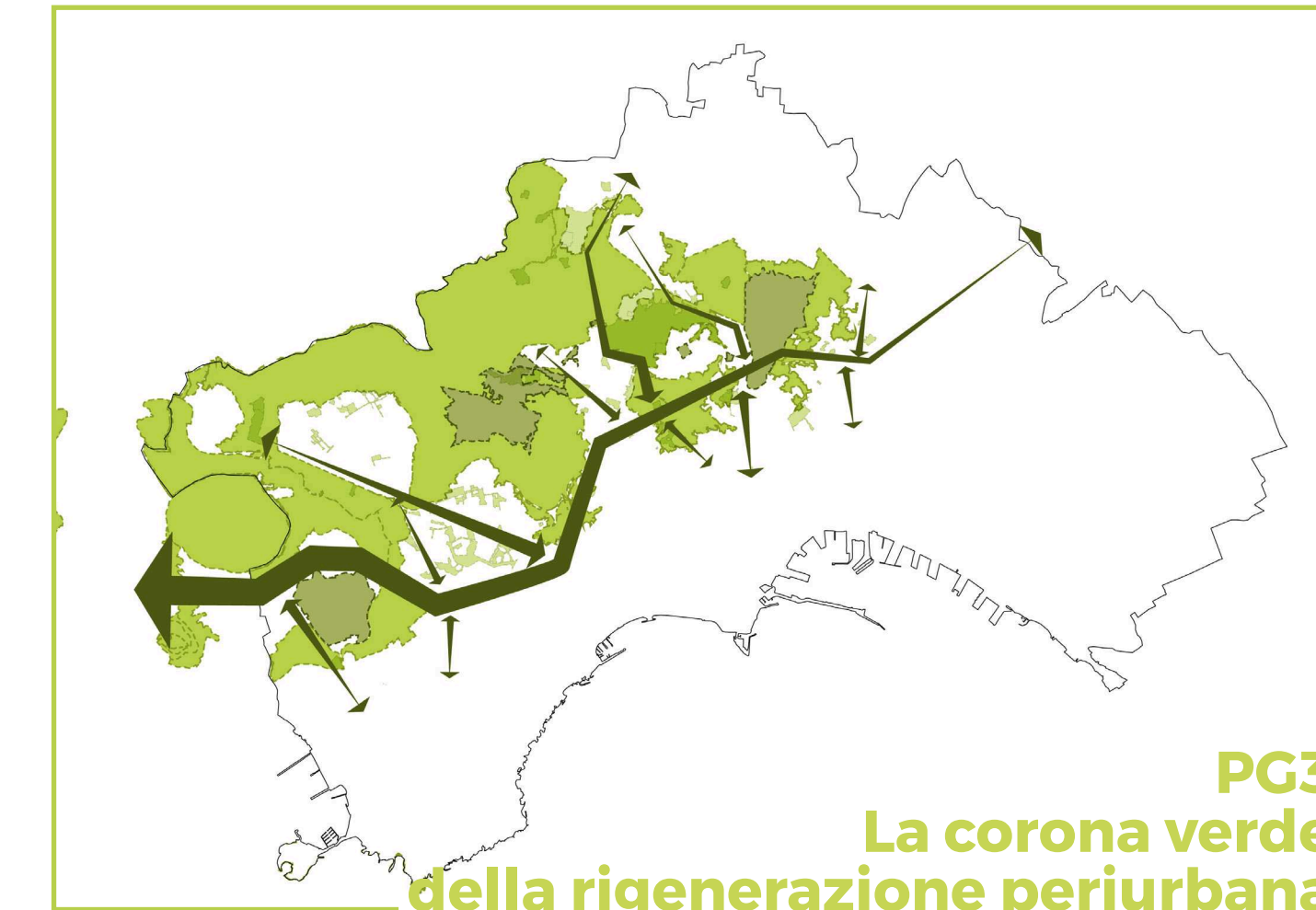


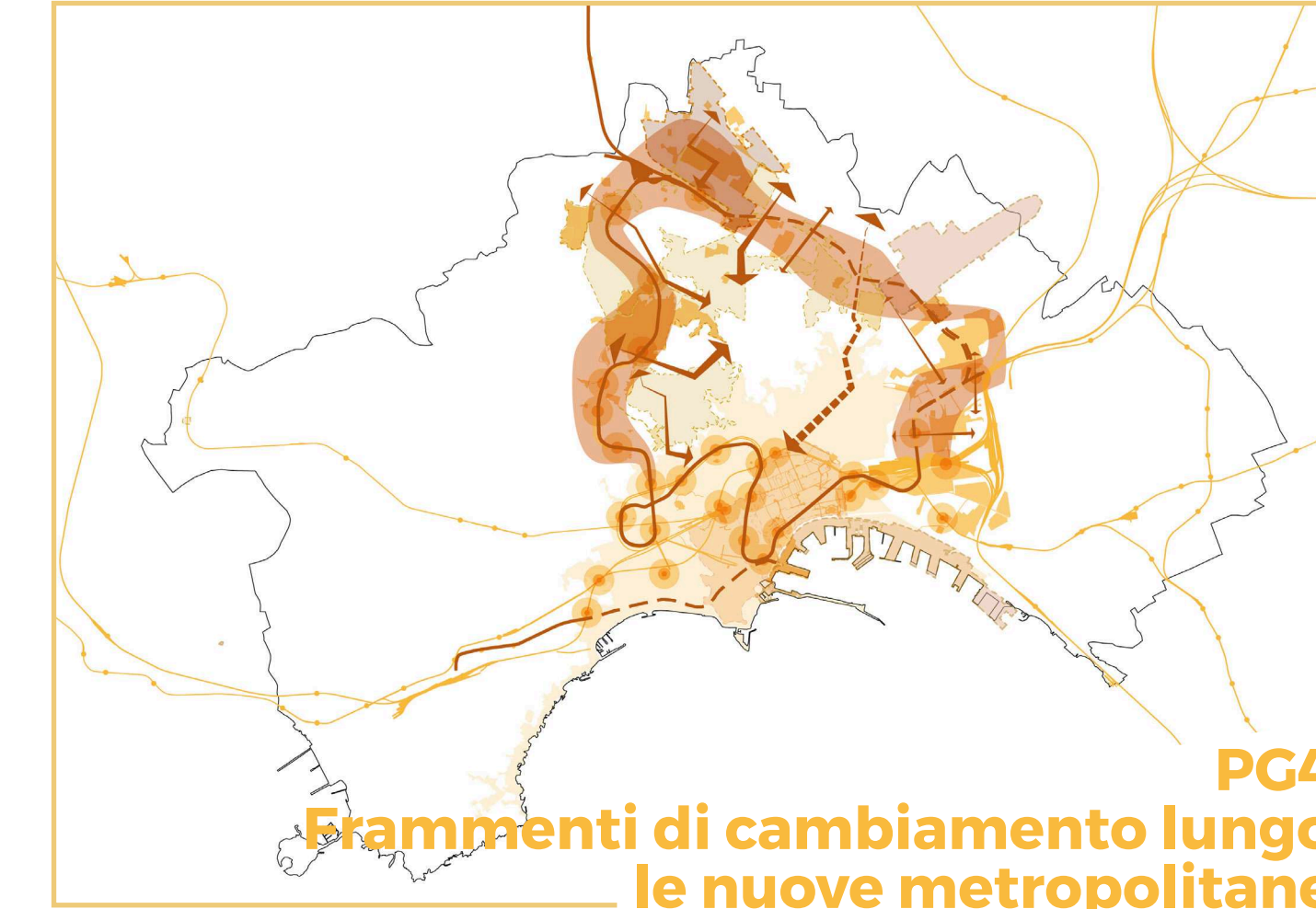
PG1
Verso oriente



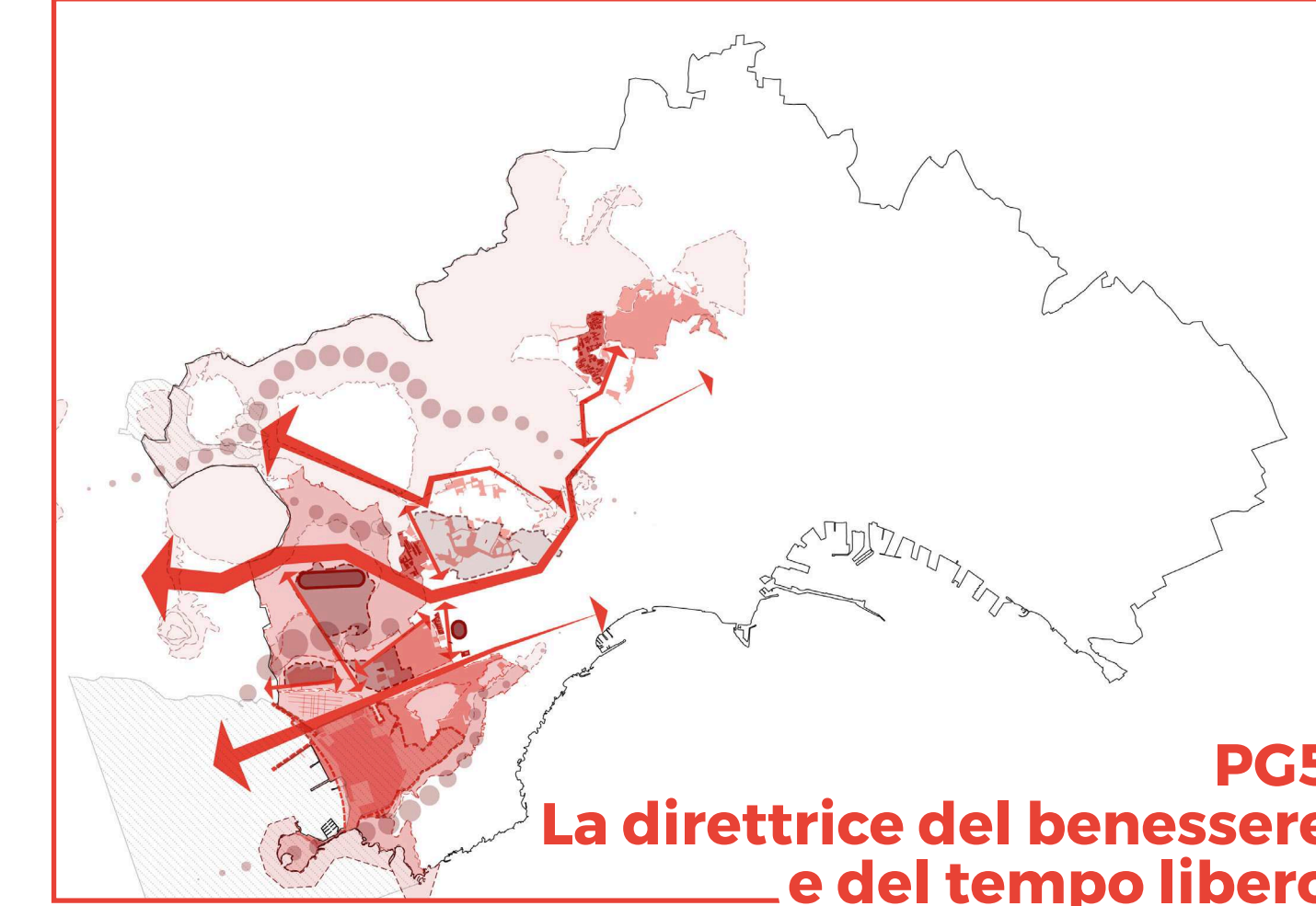
PG2
Fra terra e mare



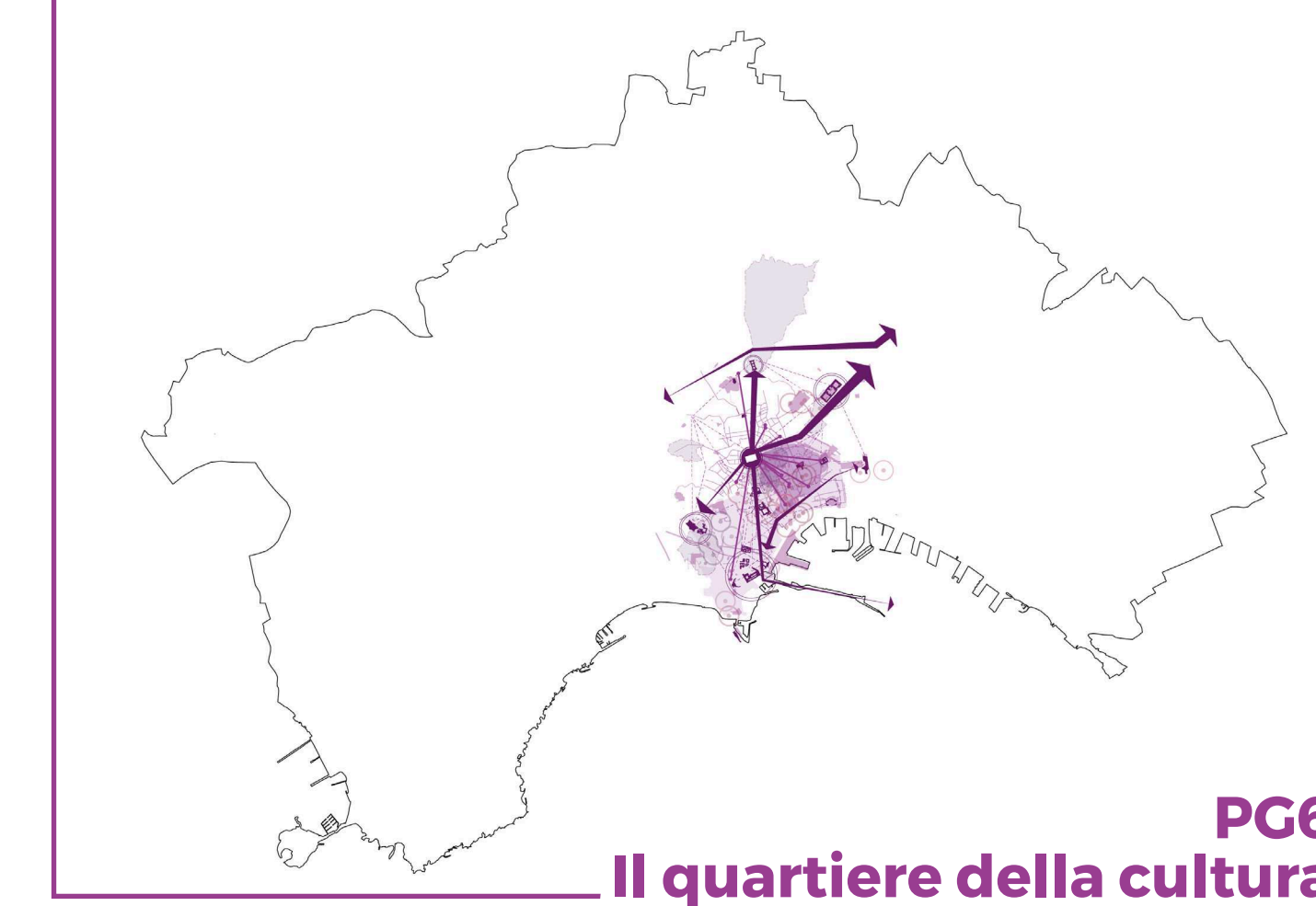
PG3
La corona verde
della rigenerazione periurbana



PG4
Frammenti di cambiamento lungo
le nuove metropolitane



PG5
La direttrice del benessere
e del tempo libero



PG6
Il quartiere della cultura

DIARC Dipartimento di Architettura dell'Università degli Studi di Napoli "Federico II"

Servizio tecnico-scientifico specializzato di "Supporto alla elaborazione di analisi, mappe, cartografie e report analitici, per la redazione di varianti alla vigente strumentazione urbanistica comunale e per la redazione del Piano Urbanistico Comunale"
Dicembre 2023

Maria Rosaria Santangelo / Direttrice DIARC
Anna Terracciano / Responsabile scientifico DIARC
Gruppo di ricerca per il DIARC UNINA

TRANSIZIONE ECOLOGICA
Buchi e climate change, infrastrutture verdi e blu
Coordinamento scientifico: Antonio Acierno, Emanuela Cioppola, Coppola, Valeria D'Ambrosio

- Rischi: esposizione e gestione dell'emergenza
Gruppo di ricerca: Giovanna Ferraraccio
- Acque: eventi meteorologici estremi e drenaggio urbano
Isole e dinamiche critiche della costa / Microclima urbano e equipaggiamento dell'isola / Ciclo idrico e sistemi ecosistemici delle infrastrutture verdi e blu (IGB)
Gruppo di ricerca: Valeria D'Ambrosio (Responsabile per gli aspetti tecnologici e ambientali), Ferdinando Di Martino (Responsabile per i processi e le tecnologie GIS-based), Rosa Caliano, Barbara Cardone, Maria Fabrizia Ciavarella, Vittorio Mingola, Enza Terzigni

MOBILITÀ SOSTENIBILE
Infrastrutture e servizi di mobilità, flussi origine-destinazione, prossimità sostenibile
Coordinamento scientifico: Mariella Botte
Gruppo di ricerca: Mariella Botte (Responsabile per gli aspetti strategici), Anna Lemmatola, Francesco Stefano Sammarco

WELFARE URBANO
Cittadinanza, piano dei servizi, dotazioni urbane per nuove domande, riduzione dei divari sociali
Coordinamento scientifico: Pasquale De Toro, Enrico Formato, Maria Federica Palombino

- Plani, programmi e progetti in atto
Gruppo di ricerca: Giovanna Ferraraccio
- Spazio pubblico, beni comuni e usi civici
Gruppo di ricerca: Enrico Formato (Responsabile per gli aspetti urbanistici), Niccolò Fiano, Bruno Vandromma, Federica Vingelli

IL MODERNO E IL CONTEMPORANEO
Consapevolezza e trasmissione di opere e manufatti del patrimonio storico-architettonico del Novecento
Coordinamento scientifico: Paola Accione, Giovanni Memmi, Lilla Pagano

- Architettura e urbanistica del moderno e del contemporaneo: manifesti
Gruppo di ricerca: Paola Accione (Responsabile per gli aspetti tecnologici, costruttivi e ambientali del patrimonio del XX secolo), Giovanni Memmi (Responsabile per gli aspetti storici del patrimonio del XX secolo), Greca Luterando, Sara Riccardi
- Architettura e urbanistica del moderno e del contemporaneo: relazioni
Gruppo di ricerca: Lilla Pagano (Responsabile per gli aspetti della progettazione architettonica e urbana), Orsola D'Alessandro, Paola Galante, Maria Vaccaro

PROGETTI GUIDA E VISIONI STRATEGICHE
Ambiti strategico-operativi, obiettivi e azioni per il futuro della città
Coordinamento scientifico: Anna Terracciano

- Riquadramenti
Gruppo di coordinamento tecnico-operativo: Greca Caliendo, Francesca Caliendo, Giovanna Ferraraccio, Francesca Chersani, Sara Riccardi, Francesco Stefano Sammarco

C.1. I PROGETTI GUIDA
Ambiti strategico-operativi e narrazioni urbane per il futuro della città

C.1.1. I Progetti Guida: Visione d'assieme





 Contratto tra il Comune di Napoli e il Dipartimento di Architettura dell'Università degli Studi di Napoli Federico II

Servizio tecnico-scientifico specializzato di "Supporto alla elaborazione di analisi, mappe, cartografie e report analitici, per la redazione di varianti al vigente strumento urbanistico comunale e per la redazione del Piano Urbanistico Comunale"
 Dicembre 2025

Maria Rosaria Santangelo / Direttrice DIARC
 Anna Terracciano / Responsabile scientifico DIARC
 Gruppo di ricerca per il DIARC UNINA

TRANSIZIONE ECOLOGICA
Rischi e climate change, Infrastrutture verdi e blu
 Coordinamento scientifico: Antonio Acerno, Emanuela Coppola, Valeria D'Ambrosio
 - Rischi: esposizione e gestione dell'emergenza
 Gruppo di ricerca: Giovanna Ferramosca
 - Acque, eventi meteorologici estremi e drenaggio urbano
 (Mare e dinamiche critiche della costa / Microclima urbano e inquinamento dell'aria / Criticità e valori ecosistemici delle infrastrutture verdi e blu (IGB))
 Gruppo di ricerca: Valeria D'Ambrosio [Responsabile per gli aspetti tecnologici e ambientali], Ferdinando Di Martino [Responsabile per i processi e le tecnologie GIS-based], Rosa Calabò, Barbara Cardone, Maria Fabrizia Clemente, Vittorio Miraglia, Enza Terzani.
 - Verso una rete delle infrastrutture verdi e blu (IGB)
 Gruppo di ricerca: Antonio Acerno, Emanuela Coppola [Responsabile per gli aspetti di pianificazione delle infrastrutture blu e verdi], Giuseppe Bruno, Silvana D'Ambrosio, Francesca Fiore, Chiara Mastrolilli.

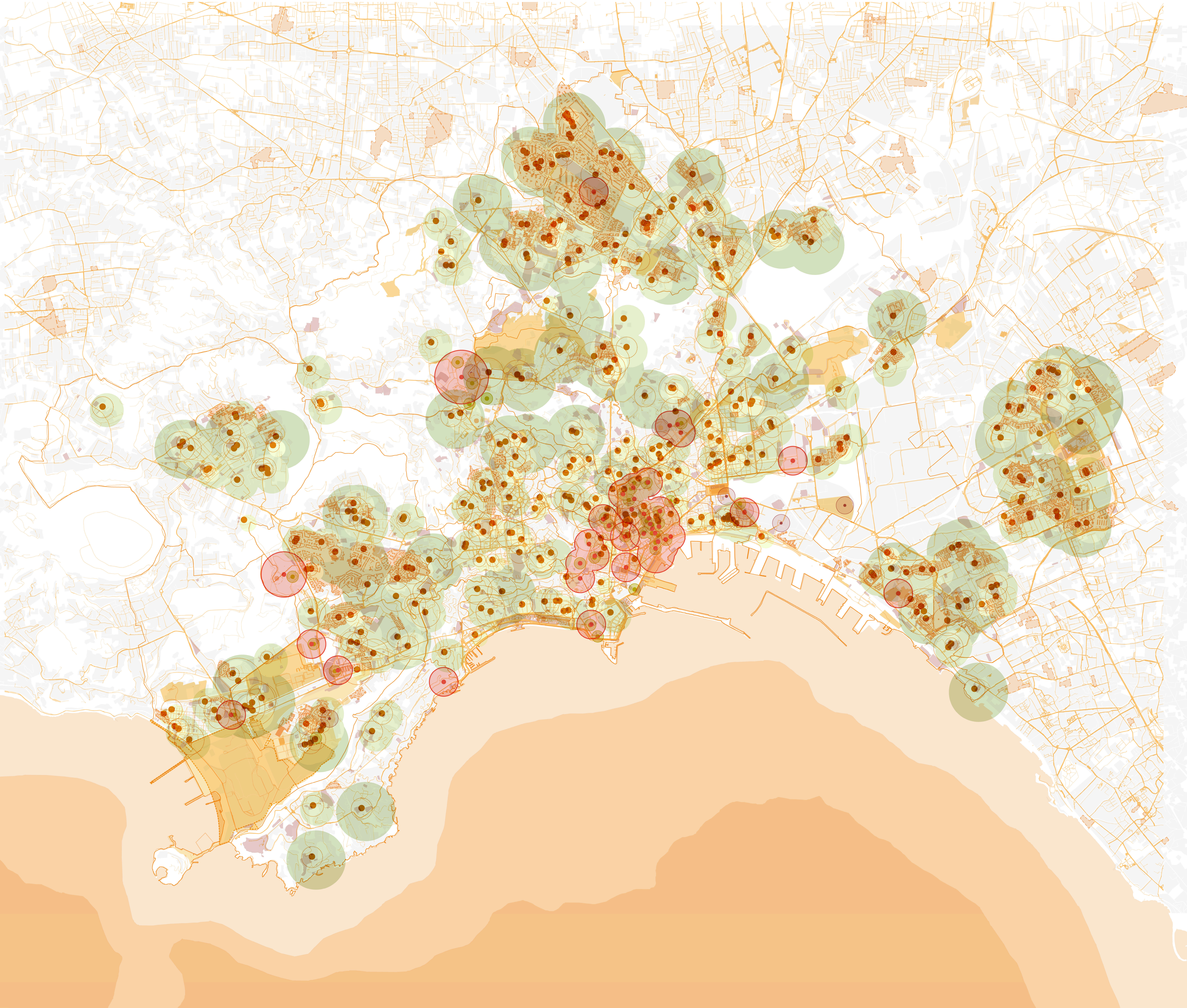
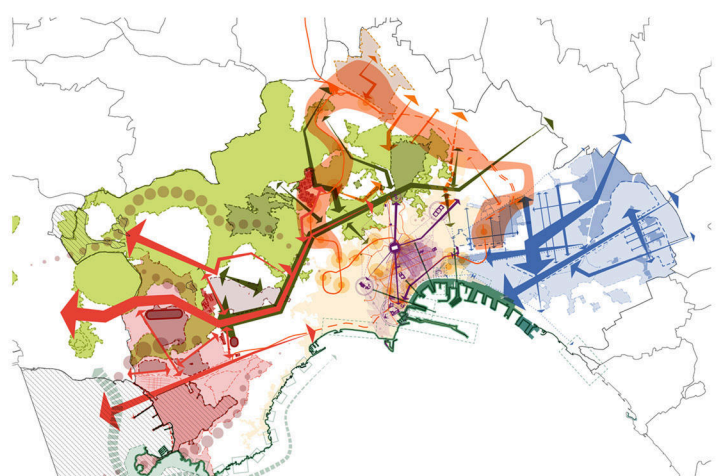
MOBILITÀ SOSTENIBILE
Infrastrutture e servizi di mobilità, flussi origine-destinazione, prossimità sostenibile
 Coordinamento scientifico: Mariella Botte
 Gruppo di ricerca: Mariella Botte [Responsabile per gli aspetti trasportistici], Anna Limmatola, Francesco Stefano Sammarco

WELFARE URBANO
Cittadinanza, piano dei servizi, dotazioni urbane per nuove domande, riduzione dei divari sociali
 Coordinamento scientifico: Pasquale De Toro, Enrico Formoso, Maria Federica Palestino
 - Piani, programmi e progetti in atto
 Gruppo di ricerca: Giovanna Ferramosca
 - Spazio pubblico, beni comuni e usi civici
 Gruppo di ricerca: Enrico Formoso [Responsabile per gli aspetti urbanistici], Nicola Fierro, Bruna Vendemmia, Federica Vingili.

IL MODERNO E IL CONTEMPORANEO
Consapevolezza e trasmissione di opere e manufatti del patrimonio storico-architettonico del Novecento
 Coordinamento scientifico: Paola Ascione, Giovanni Menna, Lilla Pagano
 - Le scuole come hub di rigenerazione socio-ecologica
 Gruppo di ricerca: Maria Federica Palestino [Responsabile per gli aspetti urbanistici], Stefano Cunto, Cristina Visconti
 - Le scuole come hub di rigenerazione socio-ecologica
 Gruppo di ricerca: Maria Federica Palestino [Responsabile per gli aspetti urbanistici], Stefano Cunto, Cristina Visconti
 - L'architettura e l'urbanistica del moderno e del contemporaneo (manufatti)
 Gruppo di ricerca: Paola Ascione [Responsabile per gli aspetti tecnologici, costruttivi e ambientali del patrimonio del XX secolo], Giovanni Menna [Responsabile per gli aspetti storici del patrimonio del XX secolo], Creta Calliendo, Sara Riccardi.

PROGETTI GUIDA E VISIONI STRATEGICHE
Ambiti strategico-operativi, obiettivi e azioni per il futuro della città
 Coordinamento scientifico: Anna Terracciano
 - Inquadramenti
 Gruppo di coordinamento tecnico-operativo: Creta Calliendo, Francesca Calliendo, Giovanna Ferramosca, Francesca Chersani, Sara Riccardi, Francesco Stefano Sammarco





C.2. VISIONI STRATEGICHE
Obiettivi e lineamenti strategici per orientare l'azione pubblica su temi, risorse e priorità
 Visioni strategiche, Schemi
C.2.1.b Verso una politica policentrica dei servizi



 Contratto tra il Comune di Napoli e il Dipartimento di Architettura dell'Università degli Studi di Napoli Federico II

Servizio tecnico-scientifico specialistico di "Supporto alla elaborazione di analisi, mappe, cartografie e report analitici, per la redazione di varianti alla vigente strumentazione urbanistica comunale e per la redazione del Piano Urbanistico Comunale"
 Dicembre 2025

Maria Rosaria Santangelo / Direttrice DIARC
 Anna Terracciano / Responsabile scientifico DIARC
 Gruppo di ricerca per il DIARC LININA

TRANSIZIONE ECOLOGICA
Rischi e climate change, Infrastrutture verdi e blu
 Coordinamento scientifico: Antonio Acierno, Emanuela Coppola, Valeria D'Ambrosio
 - Rischi, esposizione e gestione dell'emergenza
 Gruppo di ricerca: Giovanna Ferramosca
 - Acque, eventi meteorologici estremi e drenaggio urbano
 (Mare e dinamiche critiche della costa) (Microclima urbano e inquinamento dell'aria) (Criticità e valori ecosistemici delle infrastrutture verdi e blu (CBI))
 Gruppo di ricerca: Valeria D'Ambrosio [Responsabile per gli aspetti tecnologici e ambientali], Ferdinando Di Martino [Responsabile per i processi e le tecnologie GIS-based], Rosa Calero, Barbara Cardone, Maria Fabrizia Clemente, Vittorio Miraglia, Enza Tersigni.
 - Verso una rete delle infrastrutture verdi e blu (CBI)
 Gruppo di ricerca: Antonio Acierno, Emanuela Coppola [Responsabile per gli aspetti di pianificazione delle infrastrutture blu e verdi], Giuseppe Bruno, Silvana D'Ambrosio, Francesca Fiore, Chiara Mastrolilli.

MOBILITÀ SOSTENIBILE
Infrastrutture e servizi di mobilità, flussi origine-destinazione, prossimità sostenibile
 Coordinamento scientifico: Mariella Botte
 Gruppo di ricerca: Mariella Botte [Responsabile per gli aspetti trasportistici], Anna Limmatola, Francesco Stefano Sammarco

WELFARE URBANO
Cittadinanza, piano dei servizi, dotazioni urbane per nuove domande, riduzione dei divari sociali
 Coordinamento scientifico: Pasquale De Toro, Enrico Formoso, Maria Federica Palestino
 - Piani, programmi e progetti in atto
 Gruppo di ricerca: Giovanna Ferramosca
 - Spazio pubblico, beni comuni e usi civici
 Gruppo di ricerca: Enrico Formoso [Responsabile per gli aspetti urbanistici], Nicola Fiore, Bruna Vendemmia, Federica Vingili.

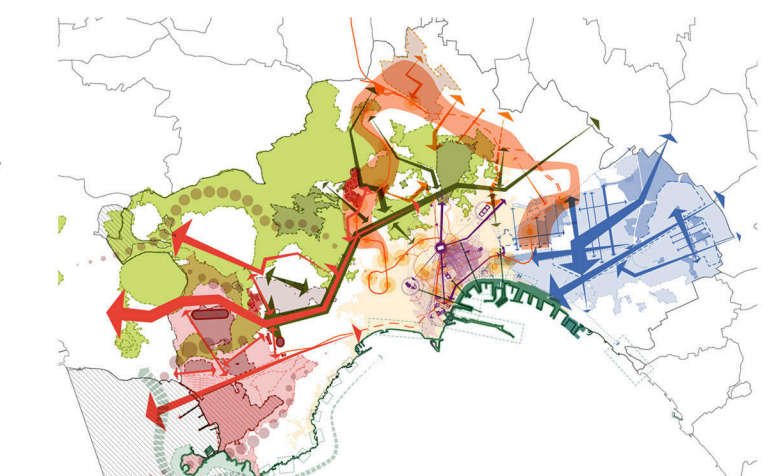
IL MODERNO e IL CONTEMPORANEO
Consapevolezza e trasmissione di opere e manufatti del patrimonio storico-architettonico del Novecento
 Coordinamento scientifico: Paola Ascione, Giovanni Menna, Lilla Pagano
 - Le scuole come hub di rigenerazione socio-ecologica
 Gruppo di ricerca: Maria Federica Palestino [Responsabile per gli aspetti urbanistici], Stefano Cunto, Cristina Visconti

PROGETTI GUIDA E VISIONI STRATEGICHE
Ambiti strategico-operativi, obiettivi e azioni per il futuro della città
 Coordinamento scientifico: Anna Terracciano
 - Inquadramenti
 Gruppo di coordinamento tecnico-operativo: Creta Calliendo, Francesca Calliendo, Giovanna Ferramosca, Francesca Chersani, Sara Riccardi, Francesco Stefano Sammarco

- Ruolo urbano dell'Università e della ricerca
 Gruppo di ricerca: Creta Calliendo, Sara Riccardi
 - Verso una sostenibilità urbanistica: domande emergenti del Quartiere
 Gruppo di ricerca: Pasquale De Toro [Responsabile per gli aspetti di valutazione], Martina Bosoni, Francesca Nocca

- L'architettura e l'urbanistica del moderno e del contemporaneo (manufatti)
 Gruppo di ricerca: Paola Ascione [Responsabile per gli aspetti tecnologici, costruttivi e ambientali del patrimonio del XX secolo], Giovanni Menna [Responsabile per gli aspetti storici del patrimonio del XX secolo], Creta Calliendo, Sara Riccardi.

- L'architettura e l'urbanistica del moderno e del contemporaneo: relazioni
 Gruppo di ricerca: Lilla Pagano [Responsabile per gli aspetti della progettazione architettonica e urbana], Orsola D'Alessandro, Paola Galante, Mariella Vaccaro



C.2. VISIONI STRATEGICHE
Obiettivi e lineamenti strategici per orientare l'azione pubblica su temi, risorse e priorità
 C.2.1. Visioni strategiche. Schemi
C.2.1.a Verso una rete per le infrastrutture blu e verdi