

DIARC Dipartimento di Architettura dell'Università degli Studi di Napoli "Federico II"

Contesto tra il Comune di Napoli e il Dipartimento di Architettura dell'Università degli Studi di Napoli "Federico II"

Servizio tecnico-scientifico specializzato di "Supporto alla elaborazione di analisi, mappe, cartografie e report analitici, per la redazione di orientamenti alla vigente strumentazione urbanistica comunale e per la redazione del Piano Urbanistico Comunale"
Dicembre 2025

Maria Rosaria Santangelo / Direttrice DIARC
Anna Terracciano / Responsabile scientifico DIARC
Gruppo di ricerca per il DIARC: UNINA

TRANSIZIONE ECOLOGICA
Rischi e climate change, Infrastrutture verdi e blu
Coordinamento scientifico: Antonio Acerno, Emanuela Coppola, Valeria D'Ambrasio

Rischi, esposizione e gestione dell'emergenza
Gruppo di ricerca: Giovanna Ferramosca

Acque, eventi meteorologici estremi e drenaggio urbano
Metodi e dinamiche critiche del ciclo: Mitigazione urbana e inquinamento dell'aria (Criticità e valori ecologici) delle infrastrutture verdi e blu (CBI)
Gruppo di ricerca: Valeria D'Ambrasio (Responsabile per gli aspetti tecnici e ambientali), Ferdinando Di Martino (Responsabile per i processi e le tecnologie GIS-based), Rossa Caliano, Barbara Cardone, Maria Fabrizia Clemente, Vittorio Miraglia, Enza Terzigni.

Verde e una rete delle Infrastrutture verdi e blu (CBI)
Gruppo di ricerca: Antonio Acerno, Emanuela Coppola (Responsabile per gli aspetti di pianificazione delle Infrastrutture verdi e blu), Giuseppe Bruno, Silvana D'Ambrasio, Francesca Fiore, Chiara Mastrolilli.

MOBILITÀ SOSTENIBILE
Infrastrutture e servizi di mobilità, flussi origine-destinazione, prossimità sostenibile
Coordinamento scientifico: Mariella Botte

WELFARE URBANO
Cittadinanza, piano dei servizi, dotazioni urbane per nuove domande, relazione dei diversi
Coordinamento scientifico: Piaquale De Toro, Enrico Formato, Maria Federica Pajonaro

Piani, programmi e progetti in atto
Gruppo di ricerca: Giovanna Ferramosca

Spazio pubblico, beni comuni e usi civili
Gruppo di ricerca: Enrico Formato (Responsabile per gli aspetti urbanistici), Nicola Fierro, Bruna Vendemmia, Federica Virgili.

IL MODERNO e IL CONTEMPORANEO
Conoscenza e trasmissione di opere e manufatti del patrimonio storico-architettonico del Novecento
Coordinamento scientifico: Paola Ascione, Giovanni Menna, Lisa Pagano

Le scuole come hub di rigenerazione socio-ecologica
Gruppo di ricerca: Maria Federica Pajonaro (Responsabile per gli aspetti urbanistici), Stefano Ciliberto, Cristina Visconti

L'architettura e l'urbanistica del moderno e del contemporaneo
Gruppo di ricerca: Paola Ascione (Responsabile per gli aspetti tecnologici, costruttivi e ambientali del patrimonio del XX secolo), Giovanni Menna (Responsabile per gli aspetti storici del patrimonio del XX secolo), Creta Caliendo, Sara Ricciardi.

L'architettura e l'urbanistica del moderno e del contemporaneo relazioni
Gruppo di ricerca: Lisa Pagano (Responsabile per gli aspetti della progettazione architettonica e urbana), Orsola D'Alessandro, Paola Caliendo, Mariu Vaccaro.

PROGETTI GUIDA E VISIONI STRATEGICHE
Ambiti strategici, obiettivi e azioni per il futuro della città
Coordinamento scientifico: Anna Terracciano

Inquadramenti
Gruppo di coordinamento tecnico-operativo: Creta Caliendo, Francesca Caliendo, Giovanna Ferramosca, Francesca Cherrami, Sara Ricciardi, Francesco Stefano Sammarco

Progetti
Gruppo di coordinamento tecnico-operativo: Creta Caliendo, Francesca Caliendo, Giovanna Ferramosca, Francesca Cherrami, Sara Ricciardi, Francesco Stefano Sammarco

B.2 / MOBILITÀ SOSTENIBILE
Infrastrutture e servizi di mobilità, flussi origine-destinazione, prossimità sostenibile
Infrastrutture e servizi di mobilità
B.2.3. Quadro programmatico e priorità di intervento

B.2.3. / QUADRO PROGRAMMATICO E PRIORITÀ DI INTERVENTO

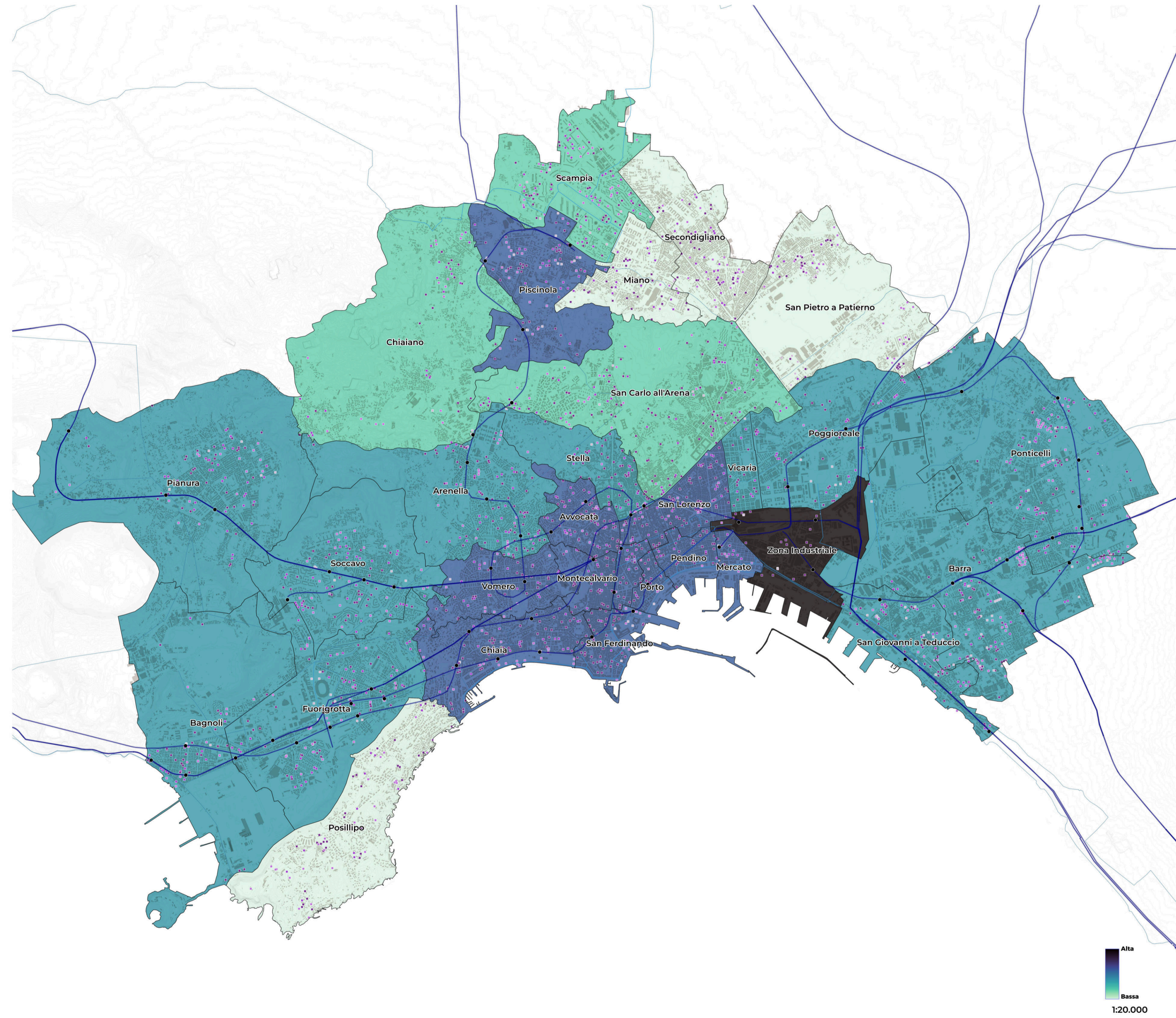
Progettualità in atto

- Rete AV in realizzazione/di progetto (RFI)
- Metropolitana extraurbana in realizzazione/di progetto (PUMS)
- Metropolitana urbana in realizzazione/di progetto (PUMS)
- Raddoppio Circumflegrea della tratta Pisani - Quarto (PUMS)
- Raddoppio Cumana della tratta Dazio - Cantieri (PUMS)
- People Mover di progetto - tecnologia a monorotaia (PUMS)
- People Mover di progetto - tecnologia a fune (PUMS)
- Elettrometrico di progetto - tecnologia da definire (proposta PUMS in alternativa alla Linea 9)
- Prolungamento tram urbano (PUMS)
- BRT e ciclabile di progetto (PUMS)
- Servizio shuttle bus elettrico (PRARU Bagnoli)
- Gronda nord (PUMS Città Metropolitana di Napoli)
- Gronda nord (PUMS)
- Gronda ovest (PUMS)
- Sistema di connessioni est-ovest (PUMS)
- Sistema porto-città-stazione (PUMS)
- Sistema stradale sud-ovest (PUMS)
- Nuova viabilità SIN (PRARU Bagnoli)
- Nuova viabilità SIN - ZTL (PRARU Bagnoli)
- Sottopasso carrabile (PRARU Bagnoli)
- Conservazione rete stradale storica (PPR)
- Rete ciclabile di progetto (PUMS)
- Rete ciclabile di progetto (proposta Interprogetti)
- Chilometro verde (Napoli Porta EST)
- Prolungamento passerella pedonale da stazione L2 Leopardi (FS-SU)
- Sottopasso pedonale (PUA San Giovanni a T.)
- Cerniera di mobilità da potenziare (PUMS)
- Cerniera di mobilità di progetto (PUMS)
- Stazione metro realizzata ma non in esercizio (PUMS)
- Stazione metro in realizzazione/di progetto (PUMS)
- ◆ Deposito stazione metro Linea 6 (FS-SU)
- ◆ Stazione People Mover di progetto (PUMS)
- ◆ Stazioni di progetto Sant'Elmo fuoricare Montesanto (PUMS)
- ◆ Fermate BRT di progetto (PUMS)
- ◆ Fermate servizio shuttle bus elettrico (PRARU Bagnoli)
- ◆ Parcheggio di interscambio di progetto (PUMS)
- ◆ Parcheggio di progetto (PRARU Bagnoli / Piano Centro Dir.)
- ◆ Velostazione di progetto (PUMS)
- ◆ Colonnina ricarica elettrica da potenziare (PUMS)
- ◆ Colonnina ricarica elettrica di progetto (PRARU Bagnoli)
- ◆ Servizio di taxi sharing (PUMS)
- ◆ Proposta percorso fisso taxi sharing (PUMS)
- ◆ Terminal sosta breve-medio termine bus turistico (PUMS)
- ◆ Porto turistico (PRARU Bagnoli / PUA San Giovanni a T.)
- ◆ Nuovo terminal container darsena di levante (PUA San Giovanni a T.)
- ◆ Parco Lineare (PUMS)
- ◆ Centro Direzionale - Tribunali - Poggioreale
- Zona 30 (PUMS)
- ZTL bus turistico (PUMS)

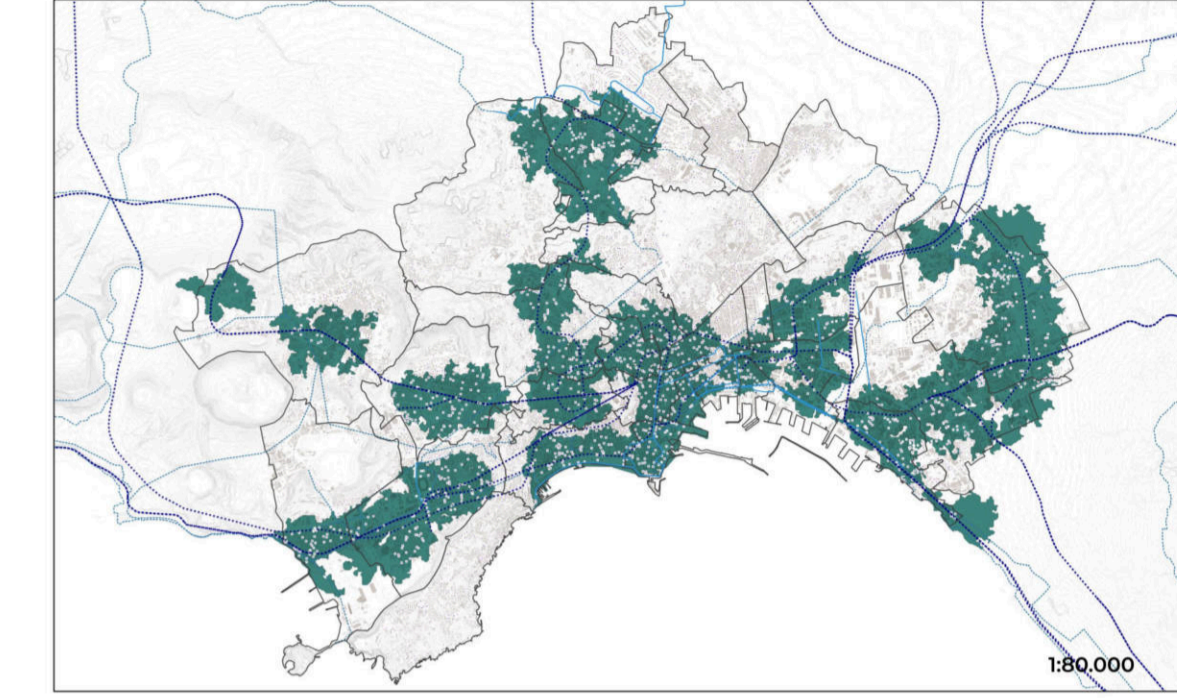
Elementi di base

- Stato di fatto
- Urbanizzato
- Limite amministrativo comune di Napoli

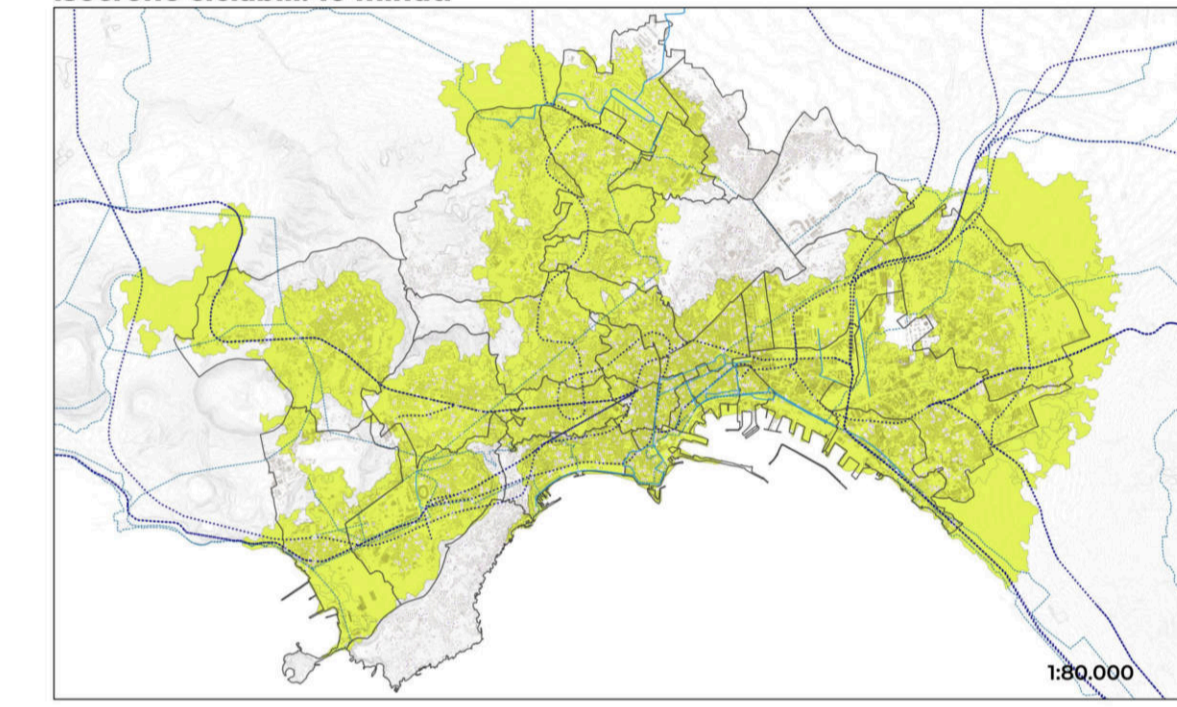
Intervento ad elevata priorità
Fonte: Selezione generale di piano - Tomo 2, PUMS comune di Napoli 2025
Sottogruppo di riferimento
Comitato di lavoro: C2, C3, C5, C12
Zona 30: Bruno di Chiara, Paoletta del Pessotto, Chiara Quattori (Spagnoli), Università, Centro Servizi Piazza Marconi



Isocrone ciclabili: 5 minuti



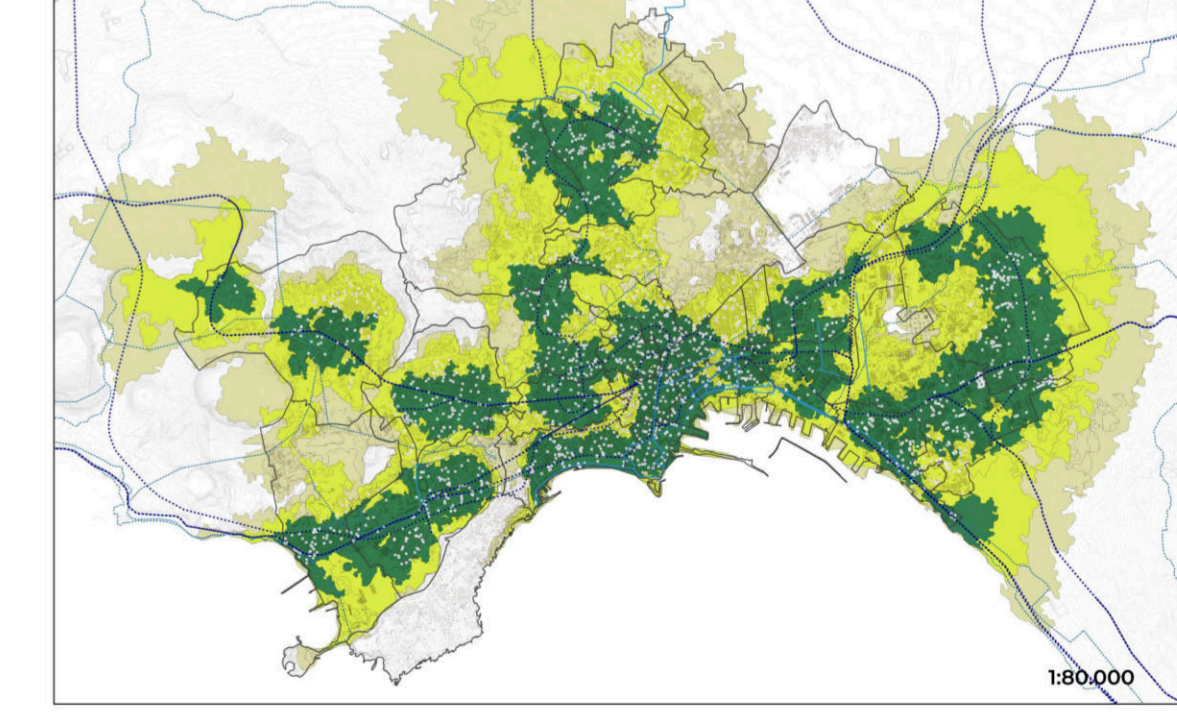
Isocrone ciclabili: 10 minuti



Isocrone ciclabili: 15 minuti



Analisi di overlay



DIARC
 Servizio tecnico-scientifico specializzato di Supporto alla elaborazione di analisi, mappe, cartografie e report analitici, per la redazione di varianti alla vigente strumentazione urbanistica comunale e per la redazione del Piano Urbanistico Comunale.
 Dicembre 2025

Maria Rosaria Santangelo / Direttore DIARC
 Anna Seravalle / Responsabile scientifico DIARC
 Gruppo di ricerca per il DIARC UNINA

TRANSIZIONE ECOLOGICA
 Risorse e servizi, infrastrutture verdi e blu
 Coordinamento scientifico: Antonio Acciari, Emanuela Caporale, Valeria D'Amico

• Analisi, esplorazione e gestione dell'emergenza
 Gruppo di ricerca: Caterina Ferraraccio

• Acque, eventi meteorologici estremi e patrimonio urbano
 • Alture e pianure critiche della costa: Mitigazione e ripristino
 • Acque e patrimonio storico, culturale e paesaggistico
 • Acque e patrimonio storico, culturale e paesaggistico
 • Acque e patrimonio storico, culturale e paesaggistico

• Verso una rete delle infrastrutture verdi e blu (IGV)
 Gruppo di ricerca: Antonio Acciari, Emanuela Caporale, Valeria D'Amico, Caterina Ferraraccio, Valeria D'Amico, Francesco Iacono, Chiara Mastrolilli

MOBILITÀ SOSTENIBILE
 Infrastrutture e servizi di mobilità, flussi origine-destinazione, prossimità sostenibile
 Coordinamento scientifico: Elisabetta Botta
 Gruppo di ricerca: Mariela Botta (Responsabile per gli aspetti progettuali), Anna Seravalle, Francesco Salzano, Samuele

VALORE URBANO
 Criteri di valutazione, dotazioni urbane per il futuro
 Coordinamento scientifico: Francesco Salzano
 Gruppo di ricerca: Mariela Botta (Responsabile per gli aspetti progettuali), Anna Seravalle, Francesco Salzano, Samuele

• Piani, programmi e progetti in città
 Gruppo di ricerca: Federica Ferraraccio

• Spazi pubblici, beni comuni e usi civici
 Gruppo di ricerca: Federica Ferraraccio (Responsabile per gli aspetti progettuali), Nicola Fanni, Briana Vendemmia, Valeria Vitagli

• Aiuto urbano dell'Università e della ricerca
 Gruppo di ricerca: Caterina Ferraraccio, Sara Siccardi

• Verso una sostenibilità urbanistica: domande emergenti del Quartiere
 Gruppo di ricerca: Pasquale De Toro (Responsabile per gli aspetti di valutazione), Mariela Botta, Francesca Ricca

• Le scuole come hub di rigenerazione socio-ecologica
 Gruppo di ricerca: Mariela Botta (Responsabile per gli aspetti di valutazione), Sara Siccardi, Cristina Vaccaro

RECUPERO E CONTAMINAZIONE
 Interventi di riqualificazione e manutenzione del patrimonio storico, ambientale e urbano
 Coordinamento scientifico: Paola Accardi, Caterina Menna, Lisa Fagnano

• L'architettura e l'urbanistica del moderno e del contemporaneo: interventi
 Gruppo di ricerca: Paola Accardi (Responsabile per gli aspetti di valutazione), Caterina Menna, Lisa Fagnano

• L'architettura e l'urbanistica del moderno e del contemporaneo: interventi
 Gruppo di ricerca: Paola Accardi (Responsabile per gli aspetti di valutazione), Caterina Menna, Lisa Fagnano

PROGETTI GUIDA E VISIONI STRATEGICHE
 Scenari strategici operativi, obiettivi e azioni per il futuro
 Coordinamento scientifico: Anna Seravalle

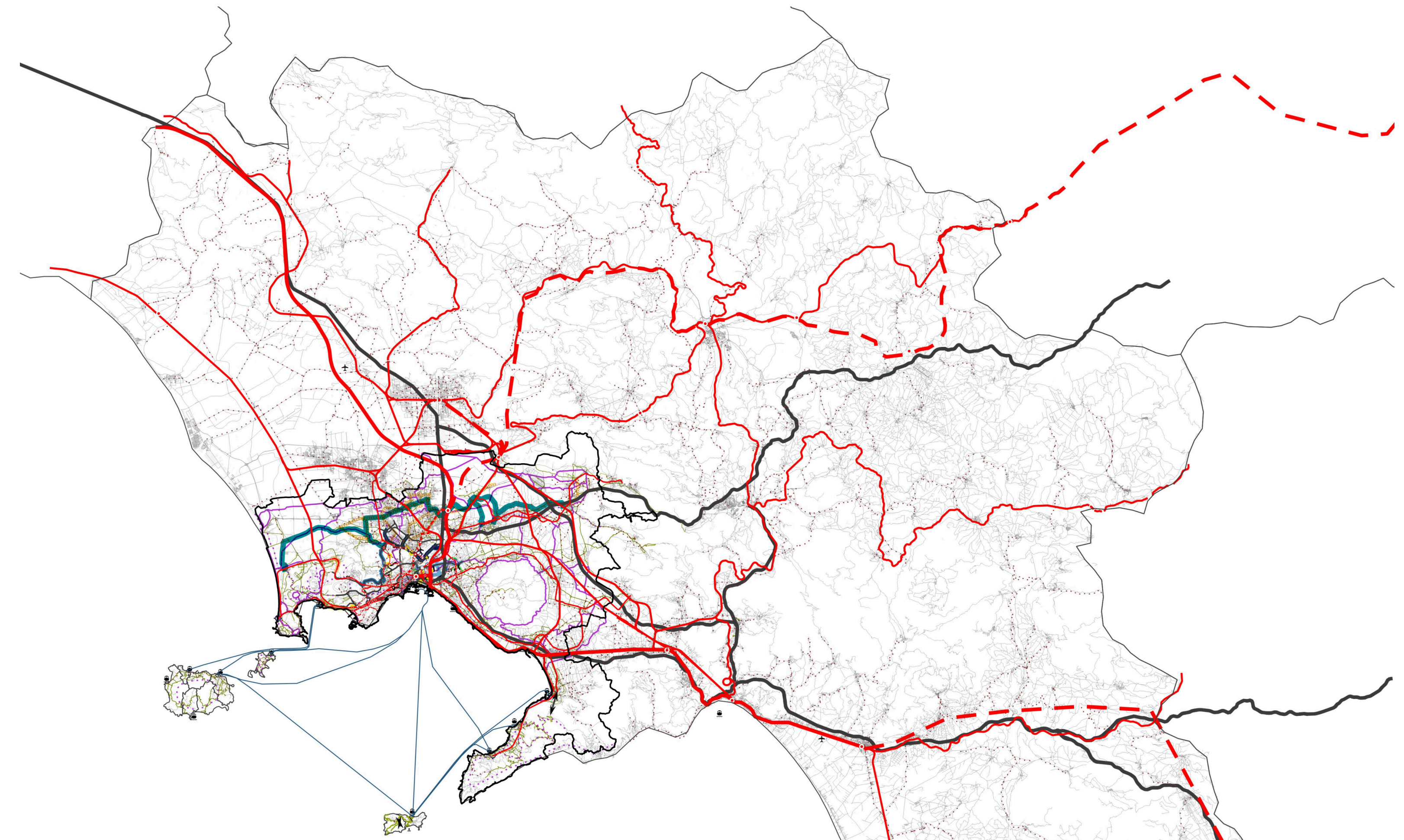
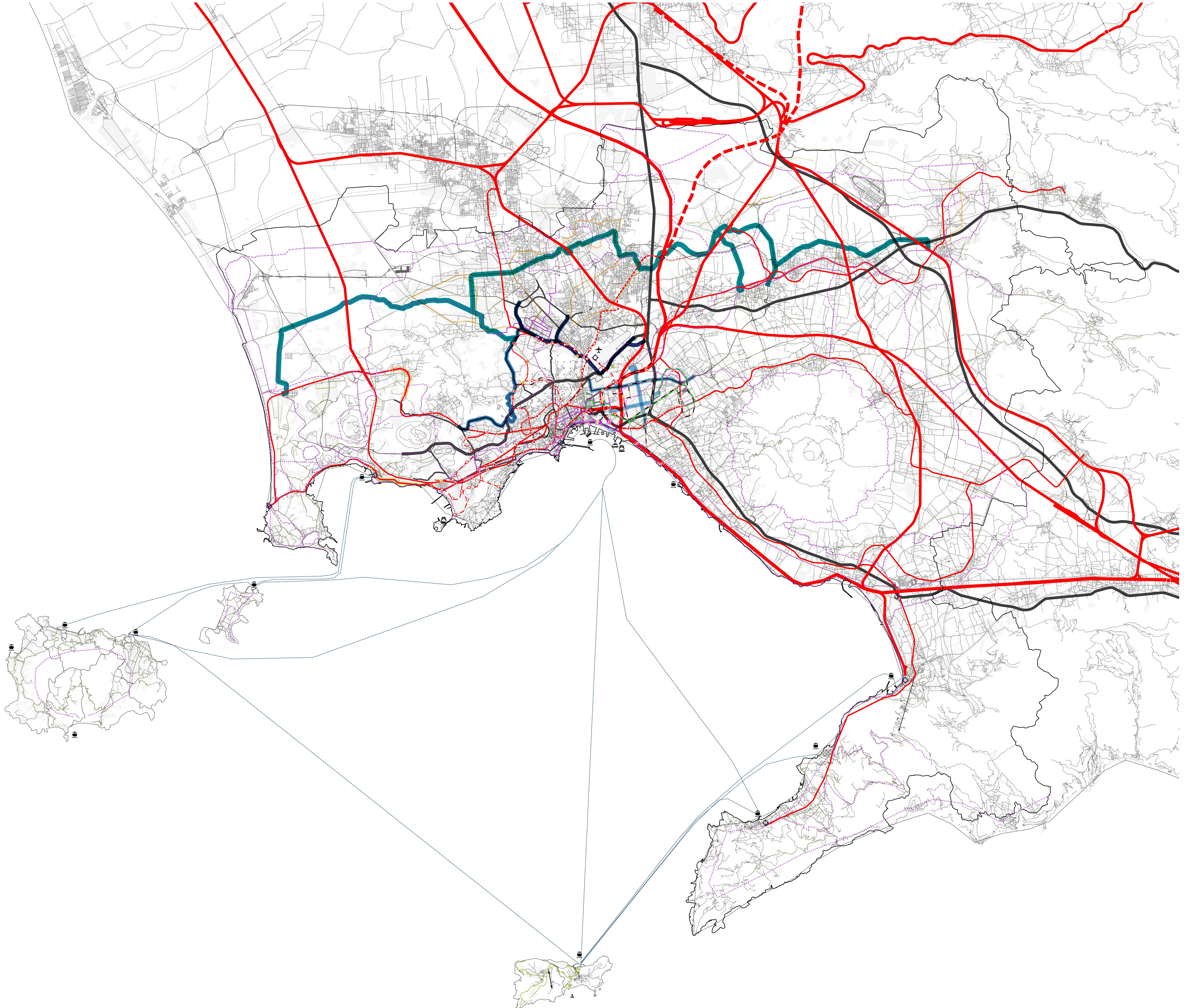
• Progetti guida
 Gruppo di ricerca: Paola Accardi, Caterina Menna, Lisa Fagnano

• Visioni strategiche
 Gruppo di ricerca: Paola Accardi, Caterina Menna, Lisa Fagnano

B.2 / MOBILITÀ SOSTENIBILE
 Infrastrutture e servizi di mobilità, flussi origine-destinazione, prossimità sostenibile
 Prossimità sostenibile alle attrezzature urbane
B.2.5. Prossimità sostenibile di primo e ultimo miglio

B.2.5b / PROSSIMITÀ CICLABILE DI PRIMO E ULTIMO MIGLIO: RETE FERRO ESISTENTE

- Infrastrutture**
- Rete ferro esistente
 - Rete ciclabile
 - Rete ciclabile di progetto (PUMS)
 - Stazione esistente
- Attrezzature**
- Interesse comune
 - Istruzione e formazione
 - Spazi verdi pubblici
 - Area di sosta e parcheggio
- Elementi di base**
- Edificato
 - Curve di livello



DIARC
 Consorzio per il Comune di Napoli e il Dipartimento di Architettura dell'Università degli Studi di Napoli Federico II

Servizio tecnico-scientifico specializzato di Supporto alla elaborazione di analisi, mappe cartografiche e report analitici, per la redazione di varianti alla vigente strumentazione urbanistica comunale e per la redazione del Piano Urbanistico Comunale*
 Dicembre 2025

Maria Rosaria Santangelo / Direttore DIARC
 Anna Terracciano / Responsabile scientifico DIARC

Gruppo di ricerca per DIARC/URINA

TRANSIZIONE ECOLOGICA
Rischi e climate change, Infrastrutture verdi e blu
 Rischi: esposizione e gestione dell'emergenza
 Gruppo di ricerca: Giovanna Ferraraccio

Acque: eventi meteorologici estremi e drenaggio urbano
 (Mare e siltamento e criticità della costa) / Interventi urbanistici e regolamentari dell'area / Città verdi e blue / Accoppiamenti delle Infrastrutture verdi e blu (IGB)
 Gruppo di ricerca: Daniela D'Ambrósio (Responsabile per gli aspetti tecnologici e ambientali), Ferdinando Di Martino (Responsabile per i processi e le tecnologie GIS-based), Rosa Caffari, Barbara Cardone, Maria Fabrizia Clemente, Vittoria Magliola, Emma Teggi

Verso una rete delle infrastrutture verdi e blu (IGB)
 Gruppo di ricerca: Antonio Alesina, Emmauela Coppola (Responsabile per gli aspetti di pianificazione delle infrastrutture blu e verdi), Giuseppe Bruno, Silvana D'Ambrósio, Francesca Fiore, Chiara Mazzone

MOBILITÀ SOSTENIBILE
Infrastrutture e servizi di mobilità, flussi origine-destinazione, prossimità sostenibile
 Coordinamento scientifico: Mariella Borio
 Gruppo di ricerca: Mariella Borio (Responsabile per gli aspetti strategici), Anna Limatola, Francesco Stefano Sammarco

BENESSERE URBANO
Cittadinanza, piano dei servizi, dotazioni urbane per nuove domande, riduzione dei distretti sociali
 Coordinamento scientifico: Roberto De Tomi, Enrico Formisano, Maria Federica Palestino
 *Piani, programmi e progetti in atto
 Gruppo di ricerca: Emmauela Coppola (Responsabile per gli aspetti urbanistici), Nicola Fiore, Bruna Vendemmia, Federica Vingili

IL QUARTIERE
 Ruolo urbano dell'Università e della ricerca
 Gruppo di ricerca: Greta Calandà, Sara Riccardi

IL QUARTIERE
 Verso una sostenibilità urbanistica: domande emergenti
 Gruppo di ricerca: Francesca Calandà, Emmauela Coppola, Greta Calandà, Sara Riccardi, Anna Limatola, Mariella Borio, Francesca Nocca

IL QUARTIERE
 Le scuole come hub di rigenerazione socio-ecologica
 Gruppo di ricerca: Maria Federica Palestino (Responsabile per gli aspetti urbanistici), Stefano Curcio, Cristina Visconti, Lisa Riggi

IL MODERNO E IL CONTEMPORANEO
Conservazione e trasmissione di opere e manufatti del patrimonio storico-architettonico del Novecento
 Gruppo di ricerca: Paola Accornero, Giovanni Marina, Lisa Riggi

IL MODERNO E IL CONTEMPORANEO
 L'architettura e l'urbanistico del moderno e del contemporaneo: manufatti
 Gruppo di ricerca: Paola Accornero (Responsabile per gli aspetti tecnologici, costruttivi e ambientali del patrimonio del Novecento), Giovanni Marina (Responsabile per gli aspetti del patrimonio del XX secolo), Greta Calandà, Sara Riccardi

IL MODERNO E IL CONTEMPORANEO
 L'architettura e l'urbanistico del moderno e del contemporaneo: relazioni
 Gruppo di ricerca: Paola Accornero (Responsabile per gli aspetti della progettazione storico-urbanistica e urbana), Oriola d'Alessandro, Viola Galante, Maria Vaccaro

PROGETTI GUIDA E VISIONI STRATEGICHE
Analisi strategico-operativa, obiettivi e azioni per il futuro della città
 Coordinamento scientifico: Anna Terracciano

INQUADRAMENTI
 Gruppo di coordinamento tecnico-operativo: Greta Calandà, Francesca Calandà, Giovanna Ferraraccio, Mariella Borio, Sara Riccardi, Francesco Stefano Sammarco

B.2 / MOBILITÀ SOSTENIBILE
Infrastrutture e servizi di mobilità, flussi origine-destinazione, prossimità sostenibile
Inquadramenti

B.2.1. Reti multiscalari della mobilità: infrastrutture e servizi

B.2.1. RETI MULTISCALARI DELLA MOBILITÀ: INFRASTRUTTURE E SERVIZI

Stato di fatto

- Rete AV
- Rete ferro regionale
- Metropolitana extraurbana
- Metropolitana urbana
- Tram urbano
- Funicolare
- Funicivia
- TPL gomma extraurbana (EAV-AIR, ATC)
- Rete autostradale
- Viabilità principale
- Viabilità secondaria
- Rete ciclabile
- Rotte di navigazione
- Stazione AV
- Altre stazioni ferro
- ◆ HUB di valenza nazionale
- Cerniera di mobilità
- Parcheggio di interscambio
- ✈ Aeroporto
- ⚓ Porto
- ⚓ Attracco a boa

Progettualità in atto

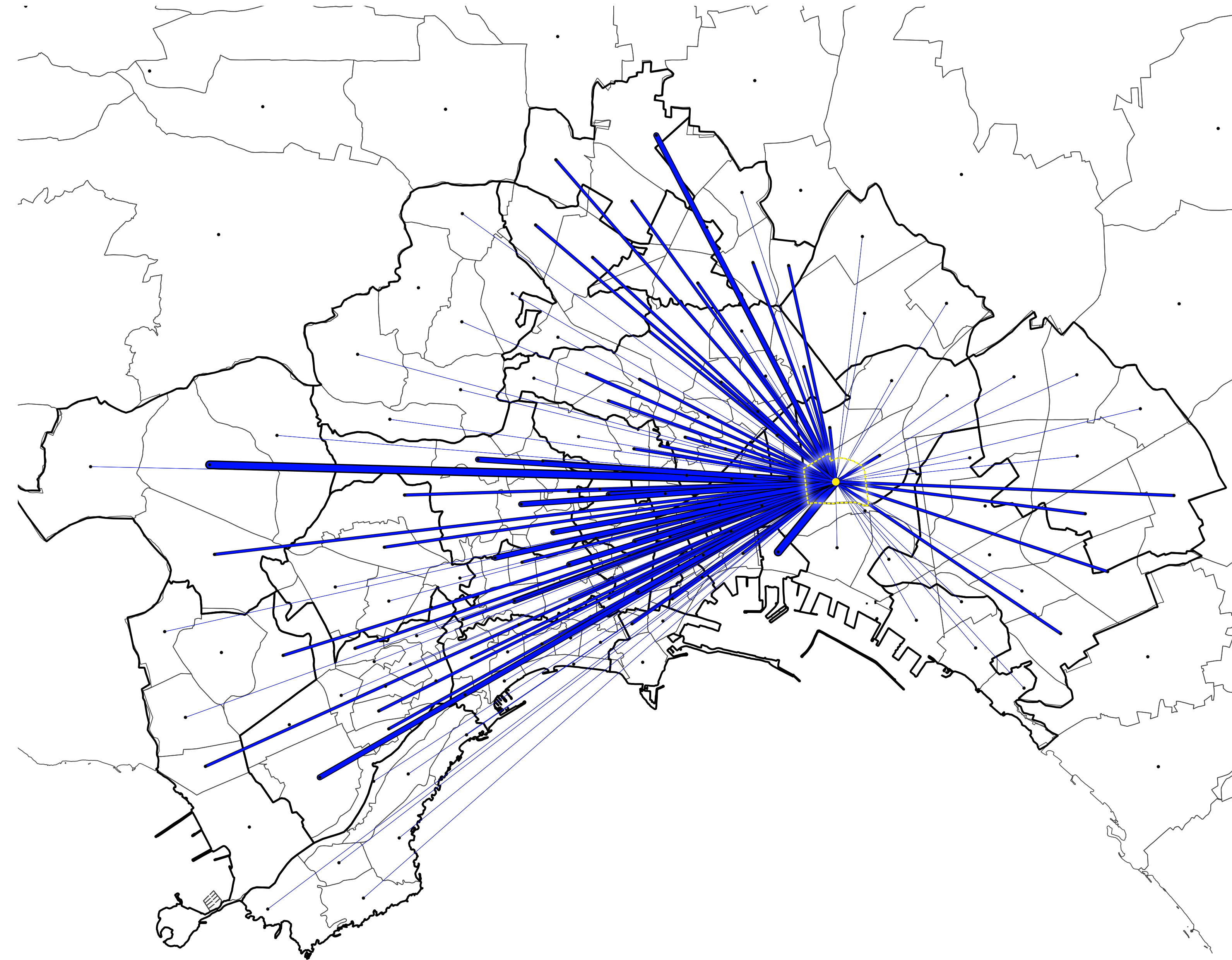
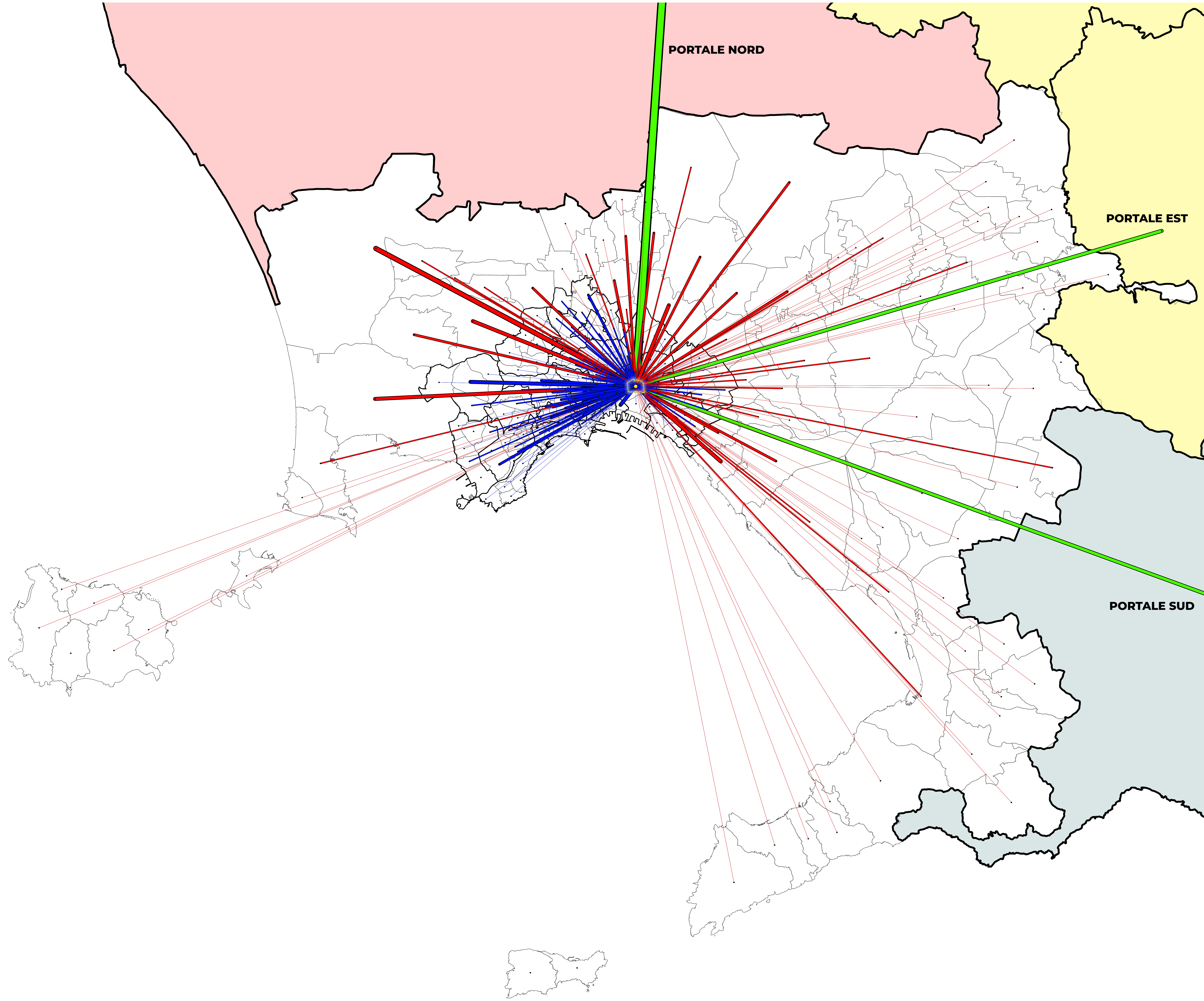
- Rete AV in realizzazione/ progetto (IRFI)
- Metropolitana extraurbana in realizzazione/ progetto (PUMS)
- Metropolitana urbana in realizzazione/ progetto (PUMS)
- Raddoppio Circumfreges della tratta Piani - Quarto (PUMS)
- Raddoppio Cumana della tratta Dazio - Cantieri (PUMS)

Progettualità in progetto

- People Mover di progetto - tecnologia a monorotaia (PUMS)
- People Mover di progetto - tecnologia a fune (PUMS)
- Elettrometrico di progetto - tecnologia da definire (proposta PUMS in alternativa alla Linea 9)
- Tram provinciale di progetto (PTC)
- BRT e ciclabile di progetto (PUMS)
- Gronda nord (PUMS Città Metropolitana di Napoli)
- Gronda nord (PUMS)
- Gronda ovest (PUMS)
- Sistema di connessioni est-ovest (PUMS)
- Sistema porto-città-stazione (PUMS)
- Sistema stradale sud-ovest (PUMS)
- Conservazione rete stradale storica (PPR)
- Rete ciclabile di progetto (PUMS)
- Cerniera di mobilità da potenziare (PUMS)
- Cerniera di mobilità di progetto (PUMS)
- Stazione metro realizzata ma non in esercizio (PUMS)
- Stazione metro in realizzazione/ progetto (PUMS)
- Fermate BRT di progetto (PUMS)
- Parcheggio di interscambio di progetto (PUMS)
- Velostazione di progetto (PUMS)
- Terminal sosta breve-medio termine bus turistico (PUMS)
- Porto turistico (PRAU) Bagnoli / PUA San Giovanni a T. J.
- Nuovo terminal container darsena di levante (PUA San Giovanni a T. J.)
- ZTL bus turistico (PUMS)

Elementi di base

- Urbanizzato
- Limite amministrativo Città Metropolitana di Napoli
- Limite amministrativo Regione Campania



DIARC
 Dipartimento di Architettura dell'Università degli Studi di Napoli Federico II
 Servizio tecnico-scientifico specialistico di Supporto alla elaborazione di analisi, mappe cartografiche e report analitici, per la redazione di varianti alla vigente strumentazione urbanistica comunale e per la redazione del Piano Urbanistico Comunale
 Dicembre 2025

Maria Rosaria Santangelo / Direttrice DIARC
 Anna Terracciano / Responsabile scientifico DIARC
 Gruppo di ricerca per il DIARC ULINUA

TRANSIZIONE ECOLOGICA
Rischi e climate change, infrastrutture verdi e blu
 Condizioni climatiche, vulnerabilità, rischi
 Coppola, Valeria D'Amico
 Rischi, esposizione e gestione dell'emergenza
 Gruppo di ricerca: Giovanna Ferraraccio

Acque, eventi meteorologici estremi e drenaggio urbano
 (Alvee e infrastrutture critiche della città) (Medagliani
 Urro e i regimi di deflusso) (Cristofari e altri
 ecosistemi delle infrastrutture verdi e blu (CGB)
 Gruppo di ricerca: Valeria D'Amico (Responsabile per gli
 aspetti tecnologici e ambientali), Ferdinando Di Martino
 (Responsabile per i processi e le tecnologie GIS-based),
 Lucia Cella, Barbara Corcione, Maria Fabrizia Clemente,
 Vittorio Mingola, Enza Tognari

Verso una rete delle infrastrutture verdi e blu (CGB)
 Gruppo di ricerca: Antonio Alesina, Emanuela Coppola
 (Responsabile per gli aspetti di pianificazione delle
 infrastrutture blu e verdi), Giuseppe Bruno, Silvana
 D'Amico, Francesca Fiore, Chiara Mastrolisi

MOBILITÀ SOSTENIBILE
Infrastrutture e servizi di mobilità, flussi origine-destinazione, prossimità sostenibile
 Gruppo di ricerca: Mariella Botta (Responsabile per gli
 aspetti topografici), Anna Limarzio, Francesco Stefano
 Sammarco

BENESSERE URBANO
Cittadinanza, piano dei servizi, dotazioni urbane per nuove domande, riduzione dei divari sociali
 Coordinamento scientifico: Rosalinda De Toro, Enrico Formoso, Maria Federica Pastorello

Piani, programmi e progetti in corso
 Gruppo di ricerca: Giovanna Ferraraccio

Spazio pubblico, beni comuni e usi civili
 Gruppo di ricerca: Enrico Formoso (Responsabile per gli
 aspetti urbanistici), Nicola Fierro, Bruna Vendemmia,
 Roberta Virgili

IL MODERNO e IL CONTEMPORANEO
Conservazione e trasmissione di opere e manufatti del patrimonio storico-architettonico del Novecento
 Coordinamento scientifico: Paolo Accornero, Giovanni Merina,
 Luca Riguzzi

L'architettura e l'urbanistica del moderno e del
 contemporaneo monumenti
 Gruppo di ricerca: Paolo Accornero (Responsabile per gli
 aspetti della progettazione architettonica e urbana), Oriolo
 D'Allesandri, Paola Galante, Maria Vicario

PROGETTI GUIDA E VISIONI STRATEGICHE
Analisi strategico-operativa, obiettivi e azioni per il futuro della città
 Coordinamento scientifico: Anna Terracciano

Insediamenti
 Gruppo di coordinamento tecnico-operativo: Crista
 Calabardo, Francesca Calabardo, Giovanna Ferraraccio,
 Francesca Chetani, Sara Riccardi, Francesco Stefano
 Sammarco

B.2 / MOBILITÀ SOSTENIBILE
Infrastrutture e servizi di mobilità, flussi origine-destinazione, prossimità sostenibile
B.2.4. Struttura e intensità dei flussi attratti (linee di desiderio)

B.2.4a / CENTRO DIREZIONALE
Privato ora di punta del mattino (Veq/h)
Spostamenti dalle altre zone interne al comune di Napoli

- 0.01 - 5
- 5 - 15
- 15 - 30
- 30 - 60
- 60 - 120
- >120

Spostamenti dalle zone della città metropolitana di Napoli

- 0.01 - 5
- 5 - 15
- 15 - 30
- 30 - 60
- 60 - 120
- >120

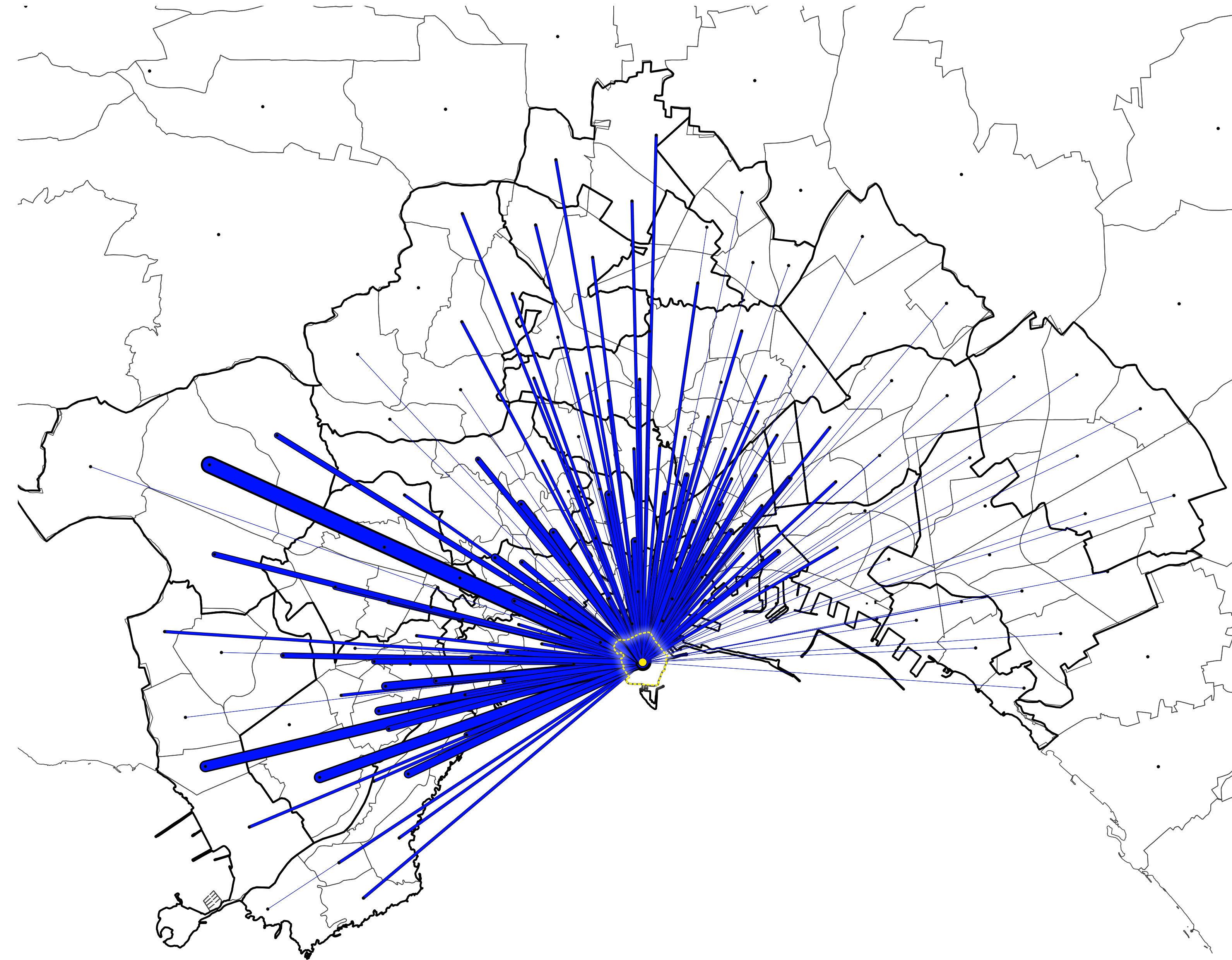
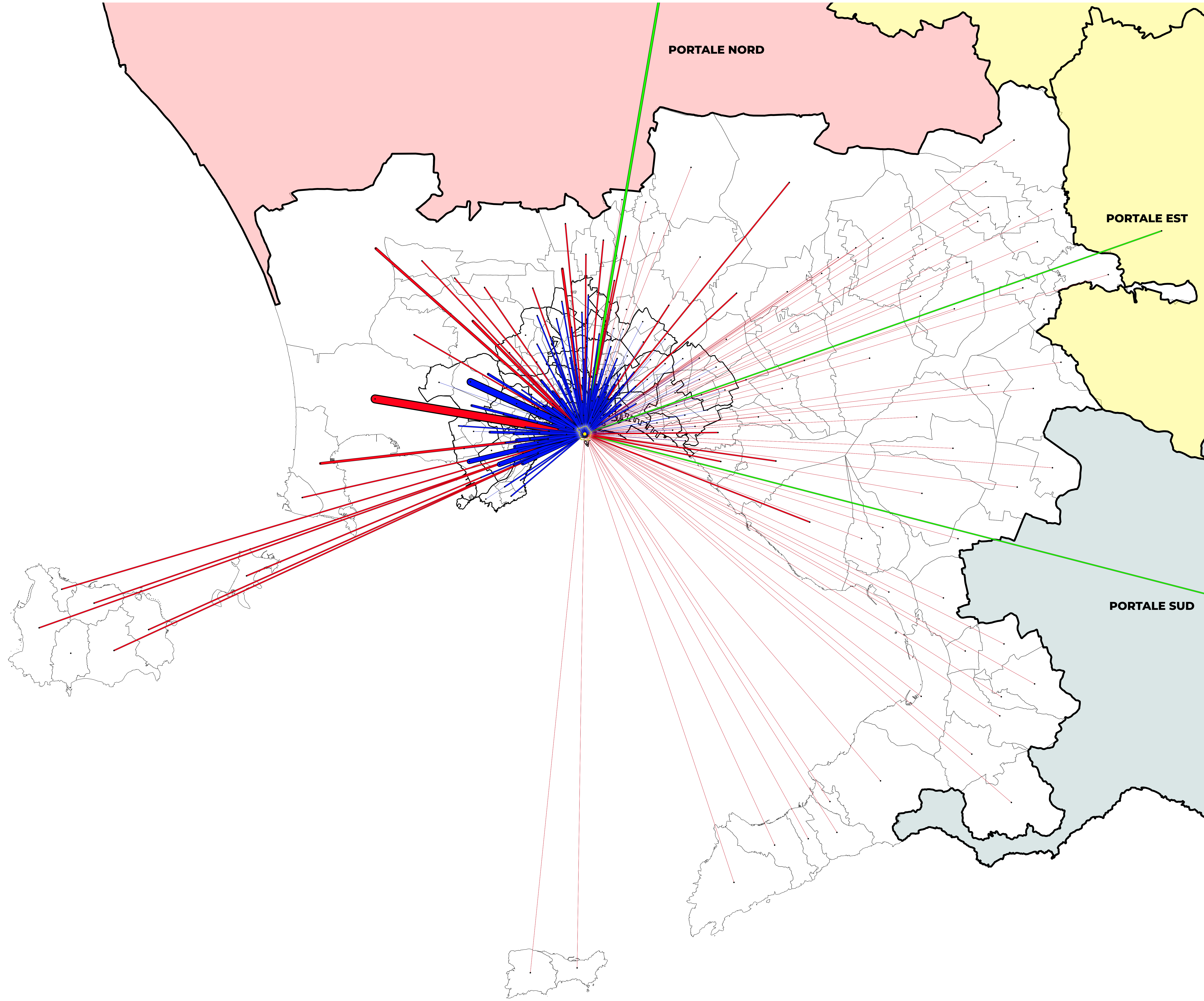
Spostamenti dal resto della regione

- 0.01 - 5
- 5 - 15
- 15 - 30
- 30 - 60
- 60 - 120
- >120

Elementi di base

- Portale Nord
- Portale Est
- Portale Sud
- Zona di traffico di riferimento (Na_ZDT_137)
- Zone di traffico (PUMS)
- Limiti quartieri comune di Napoli

Elaborazione su dati Sintagma per PUMS, comune di Napoli



DIARC
 Dipartimento di Architettura dell'Università degli Studi di Napoli Federico II

Servizio tecnico-scientifico specialistico di Supporto alla elaborazione di analisi, mappe cartografiche e report analitici, per la redazione di varianti alla vigente strumentazione urbanistica comunale e per la redazione del Piano Urbanistico Comunale
 Dicembre 2025

Maria Rosaria Santangelo / Direttrice DIARC
 Anna Terracciano / Responsabile scientifico DIARC
 Gruppo di ricerca per il DIARC ULINNA

TRANSIZIONE ECOLOGICA
Rischi e climate change, infrastrutture verdi e blu
 Coordinamento scientifico: Antonia Arcara, Emanuela Coppola, Valeria D'Amico
 Rischi: esposizione e gestione dell'emergenza
 Gruppo di ricerca: Giovanna Ferramosca

Acque, eventi meteorologici estremi e drenaggio urbano
 (Altre e ulteriori attività della città) (Mediterranea) (Urbanistica e Infrastrutture verdi e blu) (CBB) (Aspetti tecnologici e ambientali)
 Gruppo di ricerca: Valeria D'Amico (Responsabile per gli aspetti tecnologici e ambientali), Ferdinando Di Martino (Responsabile per i processi e la tecnologia GIS-based), Lucia Cella, Barbara Corcione, Maria Federica Clemente, Vittorio Mingola, Enza Terragni

MOBILITÀ SOSTENIBILE
Infrastrutture e servizi di mobilità, flussi origine-destinazione, prossimità sostenibile
 Coordinamento scientifico: Mariella Botta
 Gruppo di ricerca: Mariella Botta (Responsabile per gli aspetti urbanistici), Anna Limarzio, Francesco Stefano Sammarco

BENESSERE URBANO
Cittadinanza, piano dei servizi, dotazioni urbane per nuove domande, riduzione dei divari sociali
 Coordinamento scientifico: Rosalinda De Toro, Enrico Formoso, Maria Federica Palestino
 Azioni, programmi e progetti in corso
 Gruppo di ricerca: Giovanna Ferramosca

Spazio pubblico, beni comuni e usi civili
 Gruppo di ricerca: Enrico Formoso (Responsabile per gli aspetti urbanistici), Nicola Fierro, Bruna Vendemmia, Roberta Virgili

IL MODERNO e IL CONTEMPORANEO
Conservazione e trasmissione di opere e manufatti del patrimonio storico-architettonico del Novecento
 Coordinamento scientifico: Paolo Accorri, Giovanni Menna, Luca Riggi
 L'architettura e l'urbanistica del moderno e del contemporaneo monumenti
 Gruppo di ricerca: Paola Accorri (Responsabile per gli aspetti di progettazione architettonica e urbana), Oriola D'Alcamandro, Chiara Galante, Maria Vicario

PROGETTI GUIDA E VISIONI STRATEGICHE
Analisi strategico-operativa, obiettivi e azioni per il futuro della città
 Coordinamento scientifico: Anna Terracciano

Insediamenti
 Gruppo di coordinamento tecnico-operativo: Crista Calabardo, Francesca Calabardo, Giovanna Ferramosca, Francesca Chetani, Sara Riccardi, Francesco Stefano Sammarco

B.2 / MOBILITÀ SOSTENIBILE
Infrastrutture e servizi di mobilità, flussi origine-destinazione, prossimità sostenibile
Flussi origine-destinazione
B.2.4. Struttura e intensità dei flussi attratti (linee di desiderio)

B.2.4.b / SANTA LUCIA
 Privato ora di punta del mattino (Veq/h)

Spostamenti dalle altre zone interne al comune di Napoli

- 0,01 - 1
- 1 - 5
- 5 - 10
- 10 - 15
- 15 - 20
- 20 - 25
- 25 - 30
- >30

Spostamenti dalle zone della città metropolitana di Napoli

- 0,01 - 1
- 1 - 5
- 5 - 10
- 10 - 15
- 15 - 20
- 20 - 25
- 25 - 30
- >30

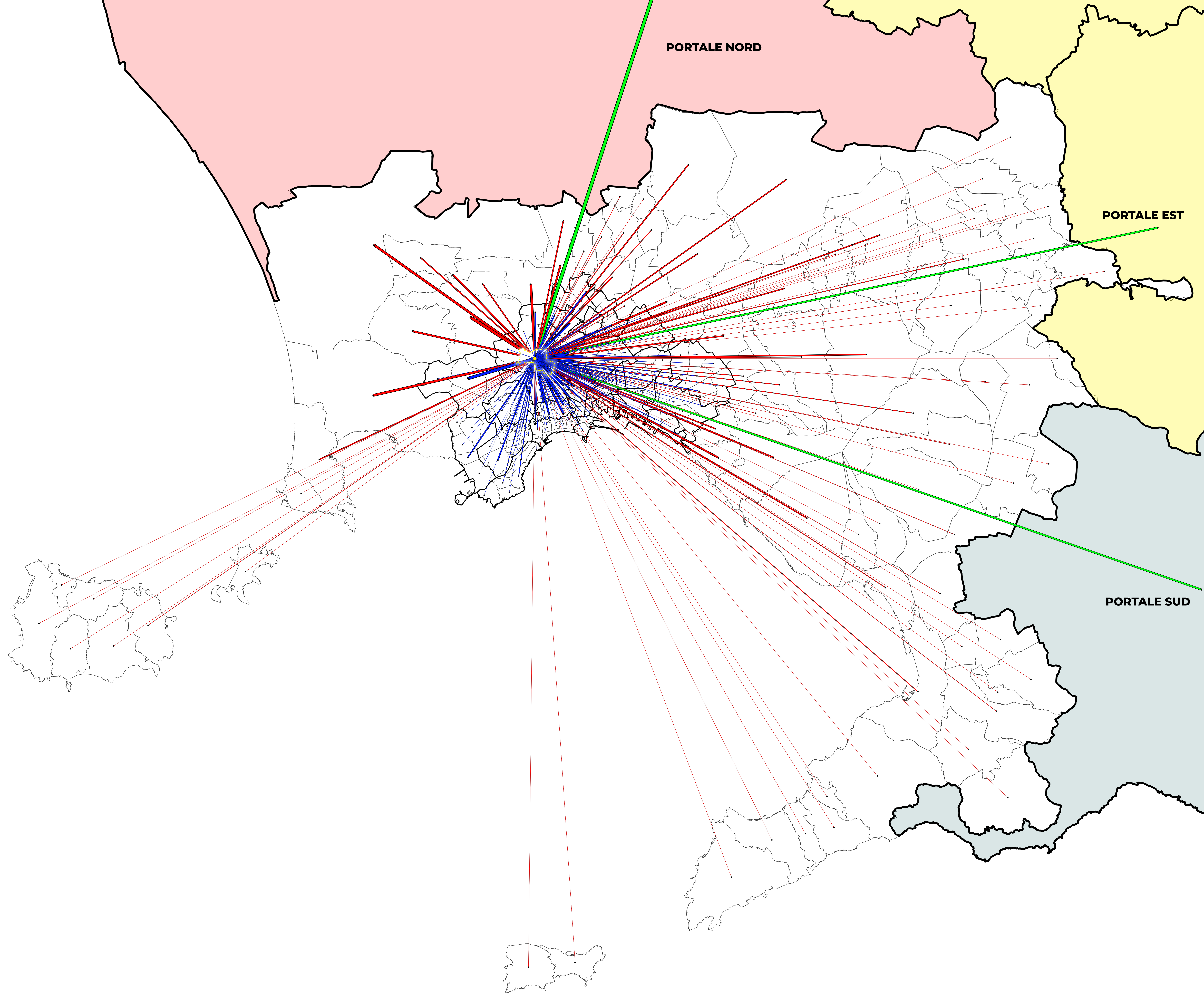
Spostamenti dal resto della regione

- 0,01 - 1
- 1 - 5
- 5 - 10
- 10 - 15
- 15 - 20
- 20 - 25
- 25 - 30
- >30

Elementi di base

- Portale Nord
- Portale Est
- Portale Sud
- Zona di traffico di riferimento (Na_ZDT_A3)
- Zone di traffico (PUMS)
- Limiti quartieri comune di Napoli

Elaborazione su dati Sintagma per PUMS, comune di Napoli



1:75.000

DIARC
 Dipartimento di Architettura dell'Università degli Studi di Napoli Federico II

Servizio tecnico-scientifico specializzato di Supporto alla elaborazione di analisi, mappe cartografiche e report analitici, per la redazione di varianti alla vigente strumentazione urbanistica comunale e per la redazione del Piano Urbanistico Comunale
 Dicembre 2025

Maria Rosaria Santangelo / Direttore DIARC
 Anna Terracciano / Responsabile scientifico DIARC
 Gruppo di ricerca per il DIARC LINNA

TRANSIZIONE ECOLOGICA
Rischi e climate change, infrastrutture verdi e blu
 Coordinamento scientifico: Antonio Acciaro, Emanuela Coppola, Valeria D'Amico
 Rischi: esposizione e gestione dell'emergenza
 Gruppo di ricerca: Giovanna Ferraraccio

Acque, eventi meteorologici estremi e drenaggio urbano
 (Altre e ulteriori attività della ricerca: Metodologie urbane e implementazione della Città e degli ecosistemi delle infrastrutture verdi e blu (CIB))
 Gruppo di ricerca: Valeria D'Amico (Responsabile per gli aspetti tecnologici e ambientali), Ferdinando Di Martino (Responsabile per i processi e le tecnologie GIS-based), Isola Cella, Barbara Corcione, Maria Fabrizia Clemente, Vittorio Mingola, Enza Terragni

VERO UNO rete delle infrastrutture verdi e blu (CIB)
 Gruppo di ricerca: Antonio Acciaro, Emanuela Coppola (Responsabile per gli aspetti di pianificazione delle infrastrutture blu e verdi), Giuseppe Bruno, Silvana D'Amico, Francesca Fiore, Chiara Mastorini

MOBILITÀ SOSTENIBILE
Infrastrutture e servizi di mobilità, flussi origine-destinazione, prossimità sostenibile
 Coordinamento scientifico: Maria Botta
 Gruppo di ricerca: Mariella Botta (Responsabile per gli aspetti topografici), Anna Limarzio, Francesco Stefano Sammarco

BENESSERE URBANO
Cittadinanza, piano dei servizi, dotazioni urbane per nuove domande, riduzione dei divari sociali
 Coordinamento scientifico: Giuseppe De Toro, Enrico Formoso, Maria Federica Pastorello

Piani, programmi e progetti in atto
 Gruppo di ricerca: Giovanna Ferraraccio

Spazio pubblico, beni comuni e usi civili
 Gruppo di ricerca: Enrico Formoso (Responsabile per gli aspetti urbanistici), Nicola Fierro, Bruna Vendemmia, Roberta Virgili

IL MODERNO e IL CONTEMPORANEO
Conservazione e trasmissione di opere e manufatti del patrimonio storico-architettonico del Novecento
 Coordinamento scientifico: Paolo Accorri, Giovanni Menna, Luca Riguzzi

L'architettura e l'urbanistica del moderno e del contemporaneo monumenti
 Gruppo di ricerca: Paola Accorri (Responsabile per gli aspetti di progettazione architettonica e urbana), Oriola D'Allesandri, Stella Gerardo, Maria Vaccaro

PROGETTI GUIDA E VISIONI STRATEGICHE
Analisi strategico-operativi, obiettivi e azioni per il futuro della città
 Coordinamento scientifico: Anna Terracciano

Insediamenti
 Gruppo di coordinamento tecnico-operativo: Creta Caliendo, Francesca Caliendo, Giovanna Ferraraccio, Francesca Chetani, Sara Ricciardi, Francesco Stefano Sammarco

B.2 / MOBILITÀ SOSTENIBILE
Infrastrutture e servizi di mobilità, flussi origine-destinazione, prossimità sostenibile
Flussi origine-destinazione
B.2.4. Struttura e intensità dei flussi attratti (linee di desiderio)

B.2.4c / ZONA OSPEDALIERA
 Privato ora di punta del mattino (Veq/h)

Spostamenti dalle altre zone interne al comune di Napoli

- 0,01 - 5
- 5 - 10
- 10 - 15
- 15 - 25
- 25 - 50
- 50 - 100
- 100 - 150
- > 150

Spostamenti dalle zone della città metropolitana di Napoli

- 0,01 - 5
- 5 - 10
- 10 - 15
- 15 - 25
- 25 - 50
- 50 - 100
- 100 - 150
- > 150

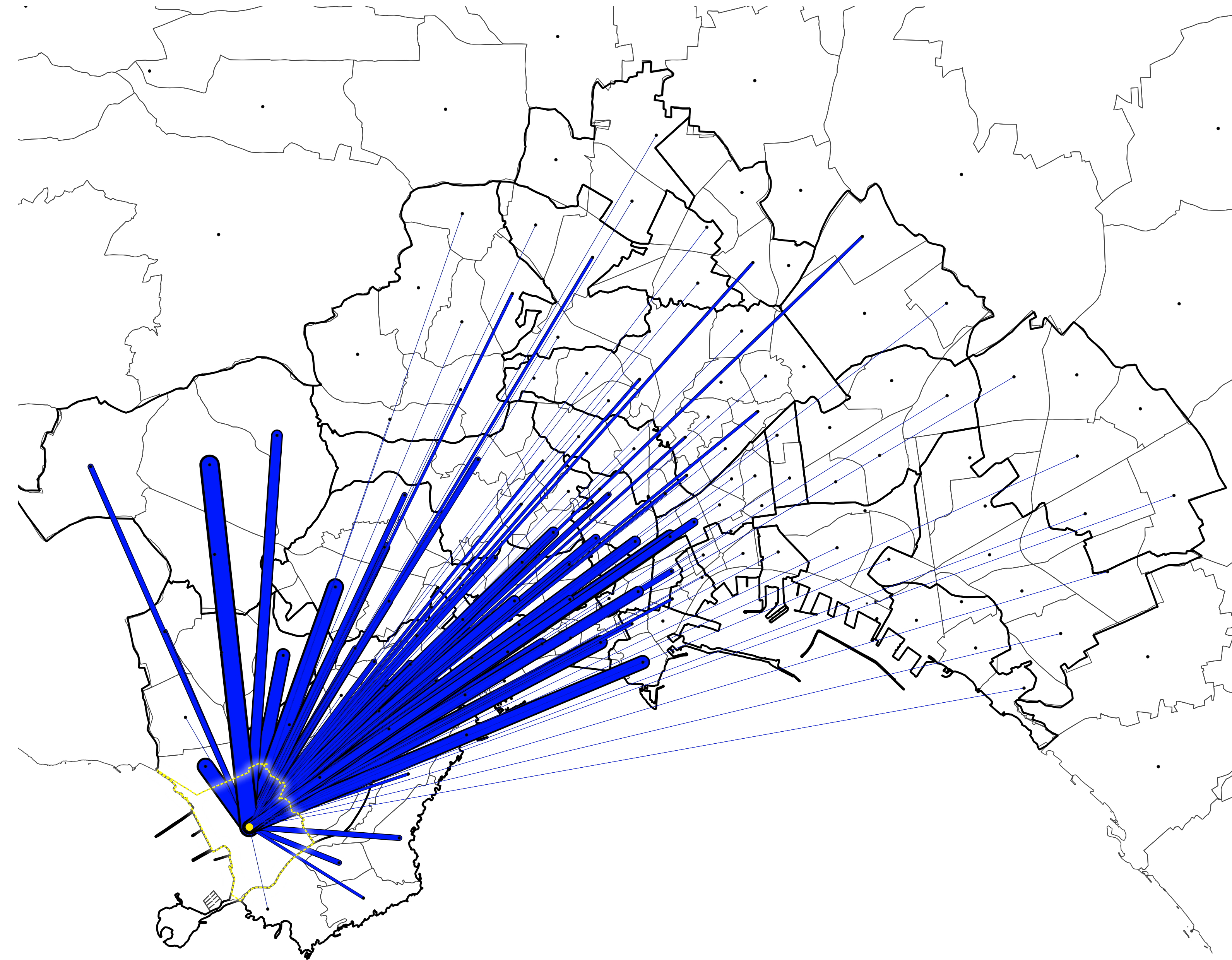
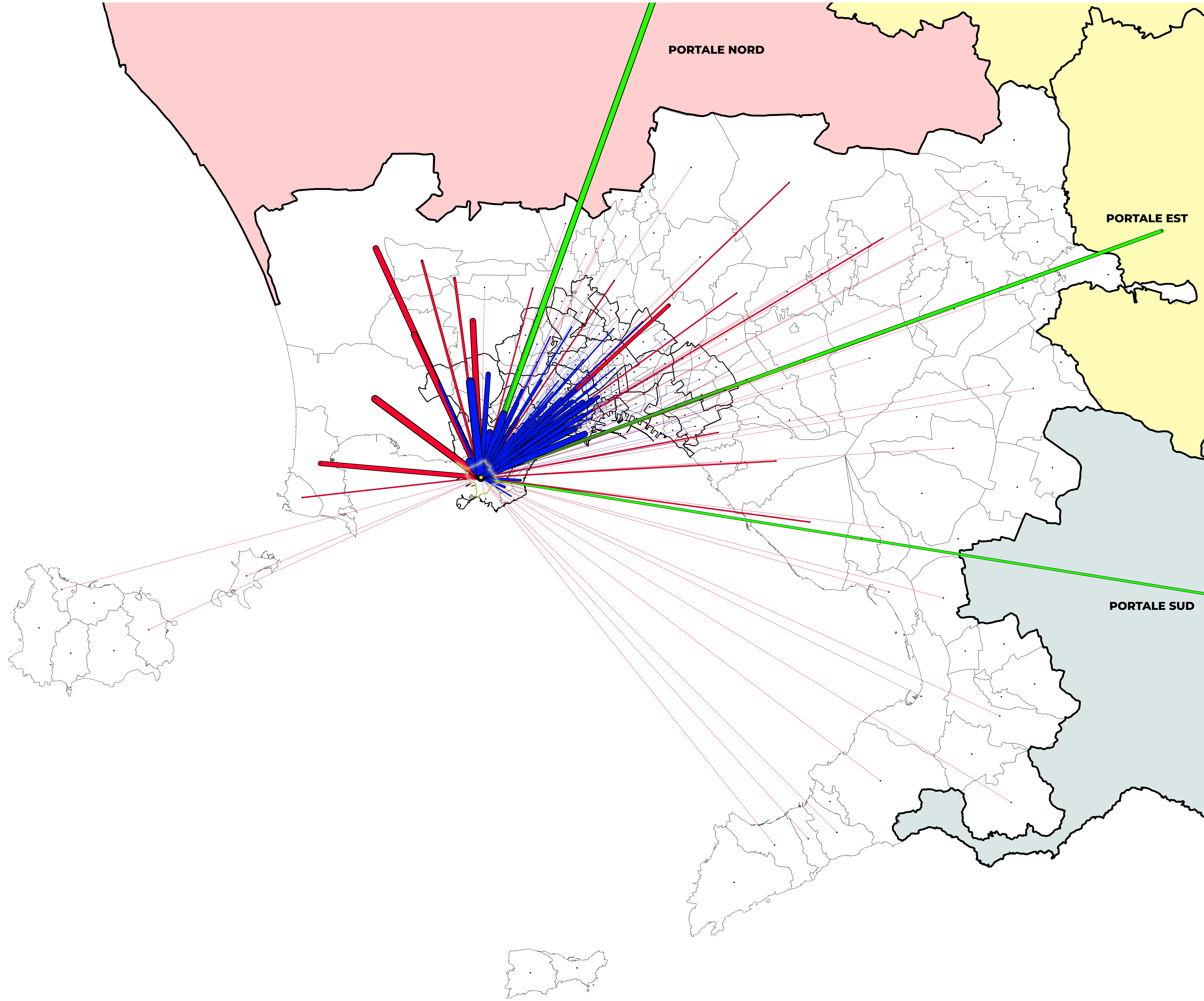
Spostamenti dal resto della regione

- 0,01 - 5
- 5 - 10
- 10 - 15
- 15 - 25
- 25 - 50
- 50 - 100
- 100 - 150
- > 150

Elementi di base

- Portale Nord
- Portale Est
- Portale Sud
- Zona di traffico di riferimento (Na_ZDT_83 U Na_ZDT_103)
- Zona di traffico (PUMS)
- Limiti quartieri comune di Napoli

Elaborazione su dati Sintagma per PUMS comune di Napoli



DIARC
 Comune di Napoli e Dipartimento di Architettura dell'Università degli Studi di Napoli Federico II

Servizio tecnico-scientifico specializzato di Supporto alla elaborazione di analisi, mappe cartografiche e report analitici, per la redazione di varianti alla vigente strumentazione urbanistica comunale e per la redazione del Piano Urbanistico Comunale
 Dicembre 2025

Maria Rosaria Santangelo / Direttore DIARC
 Anna Terracciano / Responsabile scientifico DIARC
 Gruppo di ricerca per il DIARC LINNA

TRANSIZIONE ECOLOGICA
Rischi e climate change, infrastrutture verdi e blu
 Condizioni di vulnerabilità: Antonio Acierno, Emanuela Coppola, Valeria D'Amico

Rischi, esposizione e gestione dell'emergenza
 Gruppo di ricerca: Giovanna Ferraraccio

Acque, eventi meteorologici estremi e drenaggio urbano
 (Altre e alternative critiche della città) (Mediterranea) (Urbanistica e Infrastrutture) (Città e spazi espositivi delle infrastrutture verdi e blu (CIB))
 Gruppo di ricerca: Valeria D'Amico (Responsabile per gli aspetti tecnologici e ambientali), Ferdinando Di Martino (Responsabile per i processi e la tecnologia GIS-based), Paola Cella, Barbara Costoni, Maria Fabrizia Clemente, Vittorio Mingola, Enza Tognari

Verso uno rete delle infrastrutture verdi e blu (CIB)
 Gruppo di ricerca: Antonio Acierno, Emanuela Coppola (Responsabile per gli aspetti di pianificazione delle infrastrutture blu e verdi), Giuseppe Bruno, Silvana D'Amico, Francesca Fiore, Chiara Mastorini

MOBILITÀ SOSTENIBILE
Infrastrutture e servizi di mobilità, flussi origine-destinazione, prossimità sostenibile
 Condizioni di vulnerabilità: Mariella Botta
 Gruppo di ricerca: Mariella Botta (Responsabile per gli aspetti topografici), Anna Limatola, Francesco Stefano Sammarco

BENESSERE URBANO
Cittadinanza, piano dei servizi, dotazioni urbane per nuove domande, riduzione dei divari sociali
 Coordinamento scientifico: Riccardo De Toro, Enrico Formato, Maria Federica Pastorello

Spazi, programmi e progetti in atto
 Gruppo di ricerca: Giovanna Ferraraccio

Spazio pubblico, beni comuni e usi civili
 Gruppo di ricerca: Enrico Formato (Responsabile per gli aspetti urbanistici), Nicola Fierro, Bruna Vendemmia, Roberta Virgili

IL MODERNO E IL CONTEMPORANEO
Consapevolezza e trasmissione di opere e manufatti del patrimonio storico-architettonico del Novecento
 Coordinamento scientifico: Paolo Accorri, Giovanni Menna, Luca Riggi

L'architettura e l'urbanistica del moderno e del contemporaneo manufatti
 Gruppo di ricerca: Paola Accorri (Responsabile per gli aspetti di progettazione architettonica e urbana), Oriolo D'Allesandri, Stella Galante, Maria Vinciguerra

PROGETTI GUIDA E VISIONI STRATEGICHE
Analisi strategico-operativa, obiettivi e azioni per il futuro della città
 Coordinamento scientifico: Anna Terracciano

Insediamenti
 Gruppo di coordinamento tecnico-operativo: Creta Caliendo, Francesca Caliendo, Giovanna Ferraraccio, Francesca Chetani, Sara Riccardi, Francesco Stefano Sammarco

B.2 / MOBILITÀ SOSTENIBILE
Infrastrutture e servizi di mobilità, flussi origine-destinazione, prossimità sostenibile
B.2.4. Struttura e intensità dei flussi attratti (linee di desiderio)

B.2.4.d / BAGNOLI
 Privato ora di punta del mattino (Veq/h)

Spostamenti dalle altre zone interne al comune di Napoli

- 0,01 - 1
- 1 - 2
- 2 - 3
- 3 - 4
- 4 - 5
- 5 - 10
- 10 - 20
- >20

Spostamenti dalle zone della città metropolitana di Napoli

- 0,01 - 1
- 1 - 2
- 2 - 3
- 3 - 4
- 4 - 5
- 5 - 10
- 10 - 20
- >20

Spostamenti dal resto della regione

- 0,01 - 1
- 1 - 2
- 2 - 3
- 3 - 4
- 4 - 5
- 5 - 10
- 10 - 20
- >20

Elementi di base

- Portale Nord
- Portale Est
- Portale Sud
- Zona di traffico di riferimento (Na_ZDT_07)
- Zone di traffico (PUMS)
- Limiti quartieri comuni di Napoli

Elaborazione su dati Sintagma per PUMS, comune di Napoli