

Scuole Coriandolo

Le scuole-coriandolo hanno una dotazione di superfici aperte pari o al di sotto di 1000 mq, e consentono di realizzare interventi alla micro-scala di rivestimento delle facciate e di manutenzione ordinaria e straordinaria degli involucri verticali. Ove compatibile con le caratteristiche costruttive degli edifici, è possibile realizzare tetti verdi e/o superfici abitabili da destinare ad usi di tipo sportivo e ricreativo, anche a sostegno della socialità di vicinato in orario extrascolastico. Per ottimizzare la risposta agli effetti climatici, si deve tenere conto del fatto che quanto più ridotte risultano le superfici scolastiche, tanto più l'adattamento va messo a sistema con il ridisegno, la rinaturalizzazione e il depaving di eventuali parcheggi e slarghi di accesso alla scuola, anche ricorrendo all'uso di materiali riflettenti. Laddove la prossimità con altre scuole (o altre eventuali attrezzature da standard) renda possibile creare un cluster verde, vanno individuate concessioni stradali da alterare e/o dedicare alla mobilità dolce (pedibus, ciclabile), soprattutto in presenza di forti concentrazioni di coriandoli.

Classificazione strategica dei plessi
Superfici libere verificabili, elaborazione da DBSN 2023

- Coriandolo (97 plessi) fino a 1.000mq
- Taschino (213 plessi) da 1.000mq a 5.000mq
- Rifugio (81 plessi) da 5.000mq a 50.000mq
- Parco (11 plessi) oltre 50.000mq

Popolazione scolastica per plesso

- inferiore a 200 ab. (46 plessi)
- 201 - 600 ab. (22 plessi)
- 601 - 1.500 ab. (19 plessi)
- 1.501 - 3.452 ab. (2 plessi)

Grado di fruizione dei plessi
Elaborazioni MIM 2021-2022

- Dato non rilevato (8 plessi)
- Nido (7 plessi)
- Infanzia (15 plessi)
- Primaria (7 plessi)
- Secondaria di I° (10 plessi)
- Comprensivo (31 plessi)
- Secondaria di II° (19 plessi)

Patrimonio Attrezzature esistenti
Variante Attrezzature PUC 2025

- Interesse comune (791 attrezzature)
- Parcheggi (39 attrezzature)
- Spazi Pubblici (265 attrezzature)

Sito UNESCO
Preliminare PUC 2019 tav. QC-3a

- UNESCO buffer zone

Reti della mobilità pubblica
Elaborazione PUMS 2025

- Stazioni rete su ferro esistente
- Area Pedonali esistenti

Limiti Amministrativi
ISTAT 2021

- Limiti Comune di Napoli
- Limiti Quartieri
- Limiti Comuni limitrofi

Densità abitativa per quartieri
Numero di abitanti al mq, elaborazione ISTAT 2021

- inferiore a 0,0047 ab./mq
- 0,0048 - 0,0087 ab./mq
- 0,0088 - 0,0118 ab./mq
- 0,0119 - 0,0172 ab./mq
- 0,0173 - 0,033 ab./mq

Contratto tra il Comune di Napoli e il Dipartimento di Architettura dell'Università degli Studi di Napoli "Federico II"

DIARC

Service tecnico-scientifico specializzato di "Supporto alla elaborazione di analisi, mappe cartografiche e report analitici, per la redazione di varianti alla vigente strumentazione urbanistica comunale e per la redazione del Piano Urbanistico Comunale"

Dicembre 2025

Maria Rosaria Santangelo / Direttrice DIARC
Anna Terracciano / Responsabile scientifico DIARC

Gruppo di ricerca per il DIARC UNINA

TRANSIZIONE ECOLOGICA
Rischi e climate change, infrastrutture verdi e blu
Coordinamento scientifico: Antonio Acerno, Emanuela Coppola, Valeria D'Amico

- Rischi, esposizione e gestione dell'emergenza
Gruppo di ricerca: Giovanna Ferramosca
- Adattamento meteorologico estremo e dissesto urbano (Mare e dinamiche costiere della costa (Mare) e ecosistemi delle infrastrutture verdi e blu (IGB))
Gruppo di ricerca: Valeria D'Amico, Pasquale De Toro, Rosa Caffaro, Barbara Cardone, Maria Fabrizia Clemente, Vittorio Longo, Enza Tenghi
- Verso una rete delle infrastrutture verdi e blu (IGB)
Gruppo di ricerca: Antonio Acerno, Emanuela Coppola (Responsabile per gli aspetti di pianificazione delle infrastrutture blu e verdi), Giuseppe Bruno, Silvana D'Amico, Francesca Fore, Chiara Mastrolisi

MOBILITÀ SOSTENIBILE
Infrastrutture e servizi di mobilità, flussi originati
Coordinamento scientifico: Mariella Botte

- Infrastrutture e servizi di mobilità (responsabile per gli aspetti ingegneristici, Anna Limorosi, Francesco Sibano, Sammarco)

WELFARE URBANO
Cittadinanza, piano dei servizi, dotazioni urbane per nuove domande, riduzione dei divari sociali
Coordinamento scientifico: Pasquale De Toro, Enrico Formato, Maria Federica Fasolino

- Plani, programmi e progetti in atto
Gruppo di ricerca: Giovanna Ferramosca
- Spazio pubblico, beni comuni e usi civili
Gruppo di ricerca: Enrico Formato (Responsabile per gli aspetti urbanistici), Nicola Ferro, Bruna Vendemmia, Federica Vingelli

IL MODERNO e IL CONTEMPORANEO
Consapevolezza e trasmissione di opere e manufatti del patrimonio storico-architettonico del Novecento
Coordinamento scientifico: Paola Aiccone, Giovanni Menna, Lilla Pagano

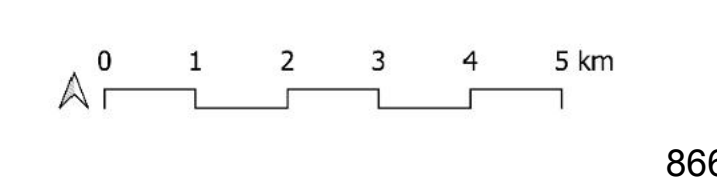
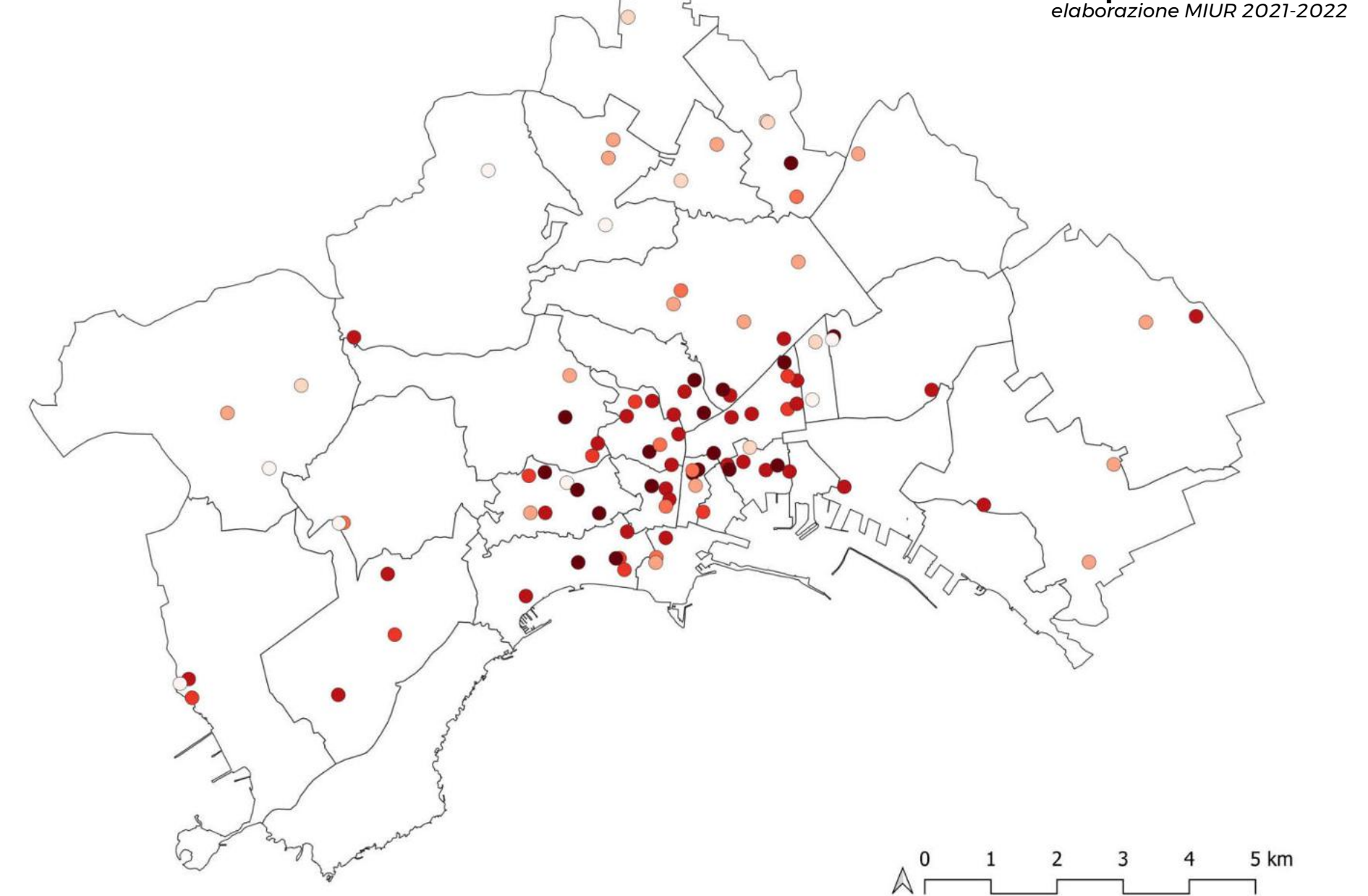
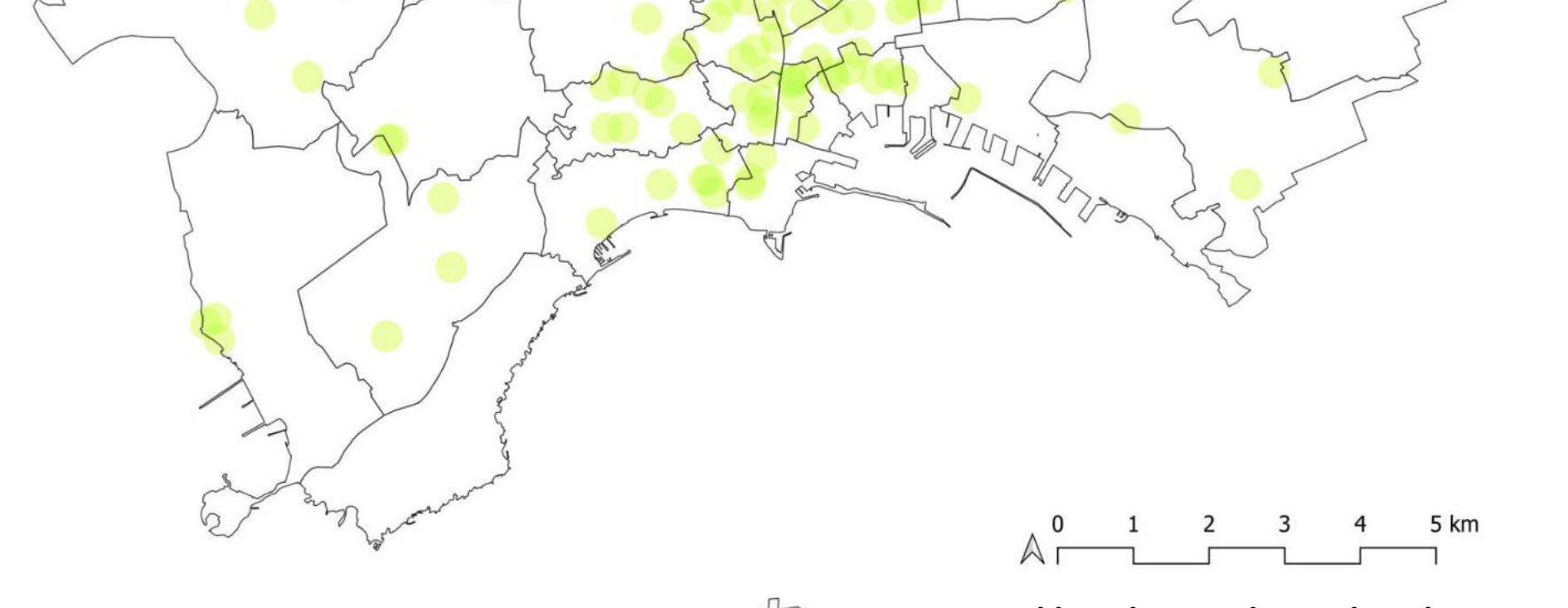
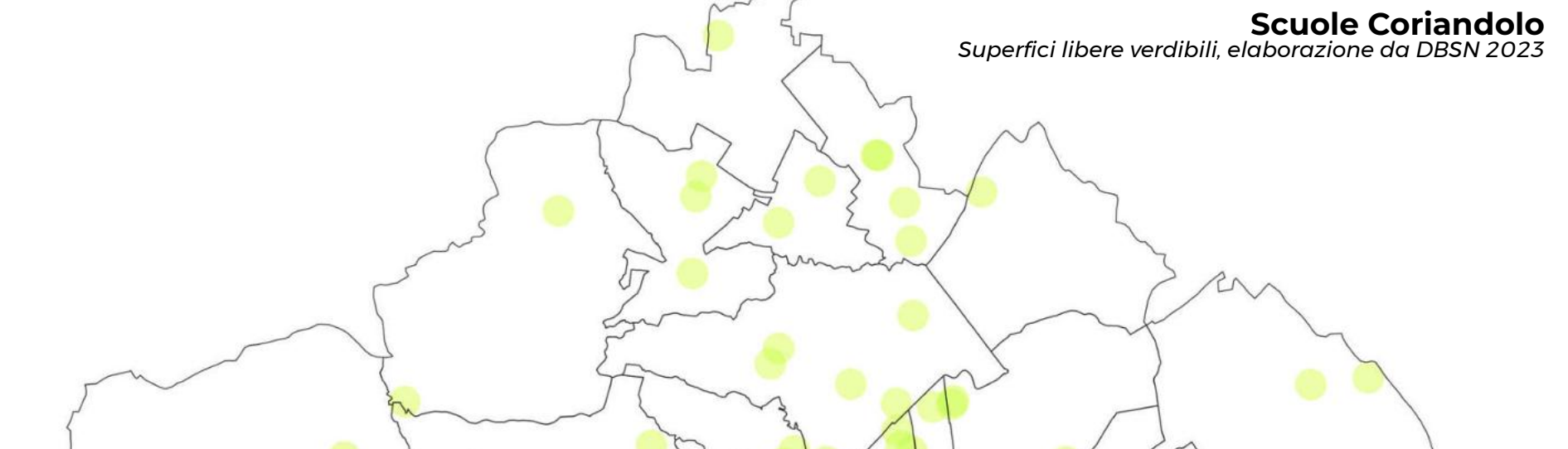
- Architettura e urbanistica del moderno e del contemporaneo, relazioni
Gruppo di ricerca: Paola Aiccone (Responsabile per gli aspetti tecnologici, costruttivi e ambientali del patrimonio del XX secolo), Giovanni Menna (Responsabile per gli aspetti storici del patrimonio del XX secolo), Coreo Salendo, Anna Terracciano

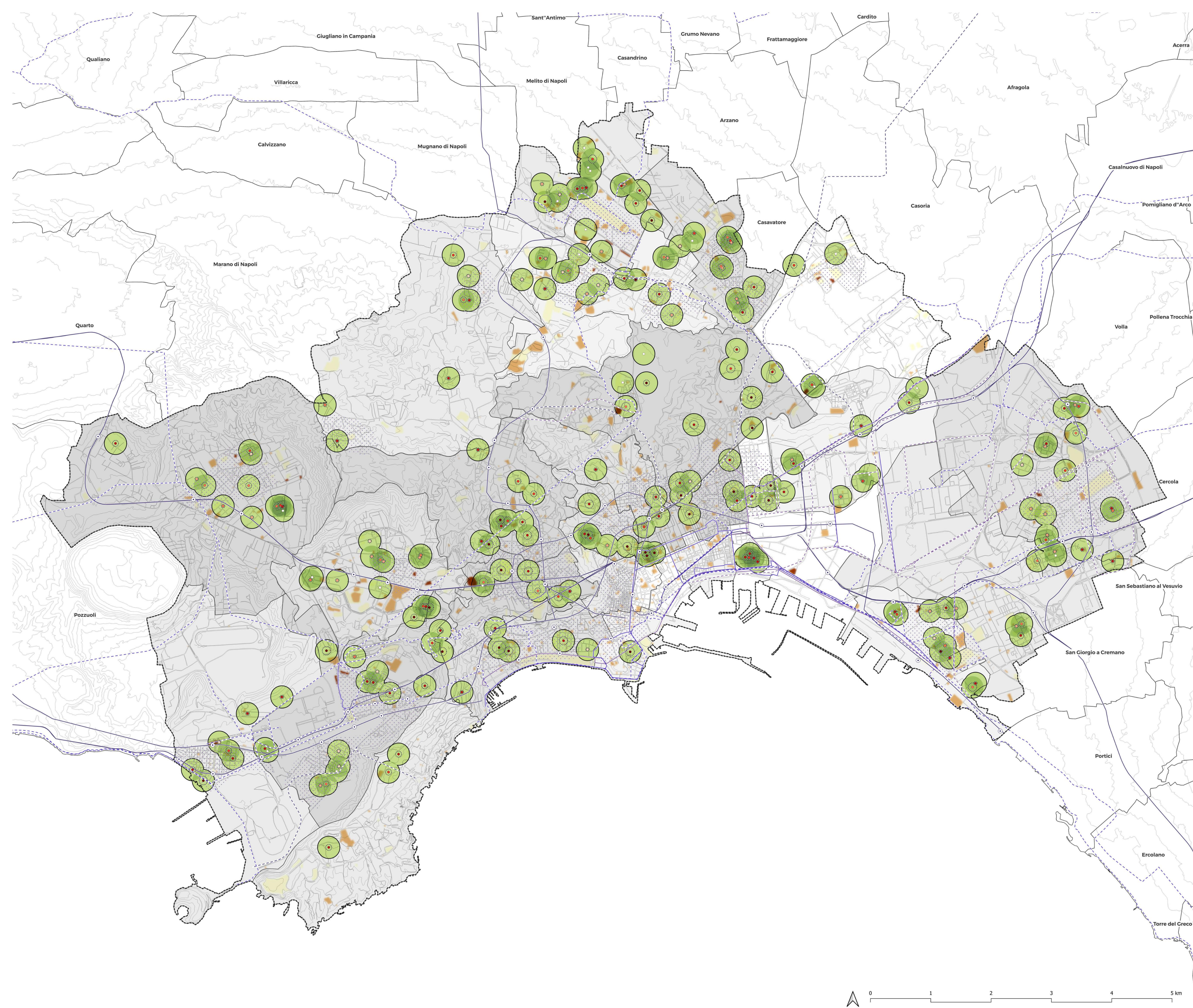
PROGETTI GUIDA E VISIONI STRATEGICHE
Analisi strategico-operativa, obiettivi e azioni per il futuro della città
Coordinamento scientifico: Anna Terracciano

- Requisiti tecnici
Gruppo di coordinamento tecnico-operativo: Greta Caliendo, Franca Caliendo, Giovanna Ferramosca, Francesca Chiesani, Sara Riccardi, Francesco Stefano Sammarco

B.3 / WELFARE URBANO
Cittadinanza, servizi, dotazioni urbane per nuove domande, riduzione dei divari sociali

B.3.12.a Le scuole Coriandolo





Scuole Taschino

Le scuole-taschino, con superfici verdi o verdibili tra i 1.000 e i 5.000 mq, possono innescare effetti di regolazione ecologica alla micro o alla meso-scala attraverso innesto di nature based solution a complemento e integrazione della vegetazione preesistente, realizzazione di rain-garden e sistemi per la gestione delle acque piovane, depaving di parcheggi, introduzione di materiali permeabili in sostituzione di campi sportivi outdoor su suoli artificiali. Come nel caso precedente, associare al nodo della scuola taschino corridoi alberati lungo assi di connessione con altre scuole, rendendoli quanto più possibile pedonali o ciclabili, e collegandoli con fermate del trasporto pubblico attrezzate per il bike sharing, aumenta la rispondenza dei cluster ad adattamento e mitigazione.

Classificazione strategica dei plessi
Superfici libere verdibili, elaborazione da DBSN 2023

- Coriandolo (97 plessi) fino a 1.000mq
- Taschino (218 plessi) da 1.000mq a 5.000mq
- Rifugio (81 plessi) da 5.000mq a 50.000mq
- Parco (11 plessi) oltre 50.000mq

Popolazione scolastica per plesso

- inferiore a 200 ab. (80 plessi)
- 201 - 600 ab. (71 plessi)
- 601 - 1.500 ab. (40 plessi)
- 1.501 - 3.452 ab. (2 plessi)

Grado di irruzione dei plessi
dati MIUR 2021-2022

- Dato non rilevato (20 plessi)
- Nido (16 plessi)
- Infanzia (29 plessi)
- Primaria (25 plessi)
- Secondaria di I° (27 plessi)
- Comprensivo (68 plessi)
- Secondaria di II° (28 plessi)

Patrimonio Attrezzature esistenti
Variante Attrezzature PUC 2025

- Interesse comune (791 attrezzature)
- Parcheggi (39 attrezzature)
- Spazi Pubblici (265 attrezzature)

Reti della mobilità pubblica
Elaborazione PUC 2025

- Stazioni rete su ferro esistente
- Reti su ferro esistente
- Reti su ferro di progetto
- Reti Tram esistente
- Reti mobilità sostenibile di progetto
- Reti ciclabili esistenti
- Reti ciclabili di progetto
- Zone 30 esistenti

Limiti Amministrativi
ISTAT 2021

- Limiti Comune di Napoli
- Limiti Quartieri
- Limiti Comuni limitrofi

Popolazione occupata
Numero di residenti occupati, elaborazione ISTAT 2021

- inferiore a 5000 ab.
- 5.001 - 6.500 ab.
- 6.501 - 9.000 ab.
- 9.001 - 13.000 ab.
- 13.001 - 22.400 ab.

Contratto tra il Comune di Napoli e il Dipartimento di Architettura dell'Università degli Studi di Napoli "Federico II"

DIARC

Contratto tra il Comune di Napoli e il Dipartimento di Architettura dell'Università degli Studi di Napoli "Federico II"

Servizio tecnico-scientifico specializzato di "Supporto alla elaborazione di analisi, mappe cartografiche e report analitici, per la redazione di varianti alla vigente strumentazione urbanistica comunale e per la redazione del Piano Urbanistico Comunale"

Dicembre 2025

Maria Rosalia Santangelo / Direttore DIARC
Anna Terracciano / Responsabile scientifico DIARC
Gruppo di ricerca per il DIARC UNINA

TRANSIZIONE ECOLOGICA
Rischi e climate change, infrastrutture verdi e blu
Coordinamento scientifico: Antonio Acerno, Emanuela Coppola, Valeria D'Acunzio
Gruppo di ricerca: Pasquale De Toro (Responsabile per gli aspetti di valutazione), Marina Bosone, Francesca Nocca -

Rischi: esposizione e gestione dell'emergenza
Gruppo di ricerca: Giovanna Ferraraccio

Acque, eventi meteorologici estremi e drenaggio urbano (Metà e fine secolo)
Coordinamento scientifico: Crea Caliendo, Sara Riccardi
Gruppo di ricerca: Maria Ferrara, Pasquale De Toro (Responsabile per gli aspetti tecnologici, costruttivi e ambientali del patrimonio del XX secolo), Giovanni Merina (Responsabile per gli aspetti storici del patrimonio del XX secolo), Crea Caliendo, Sara Riccardi

IL MODERNO e IL CONTEMPORANEO
Consapevole e trasmissione di opere e manufatti del patrimonio storico-architettonico del Novecento
Coordinamento scientifico: Paola Accione, Giovanni Merina, Lilla Pagano

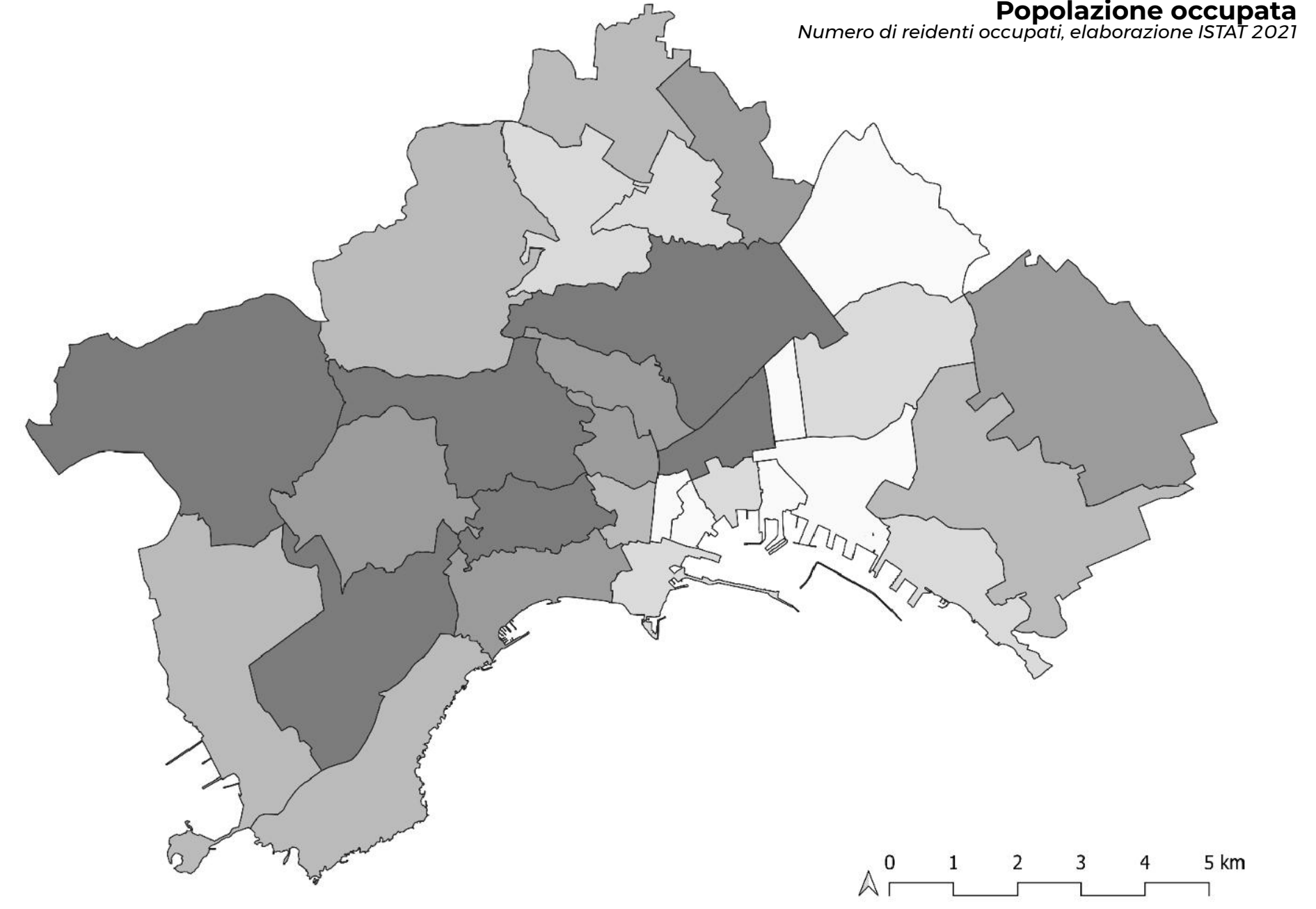
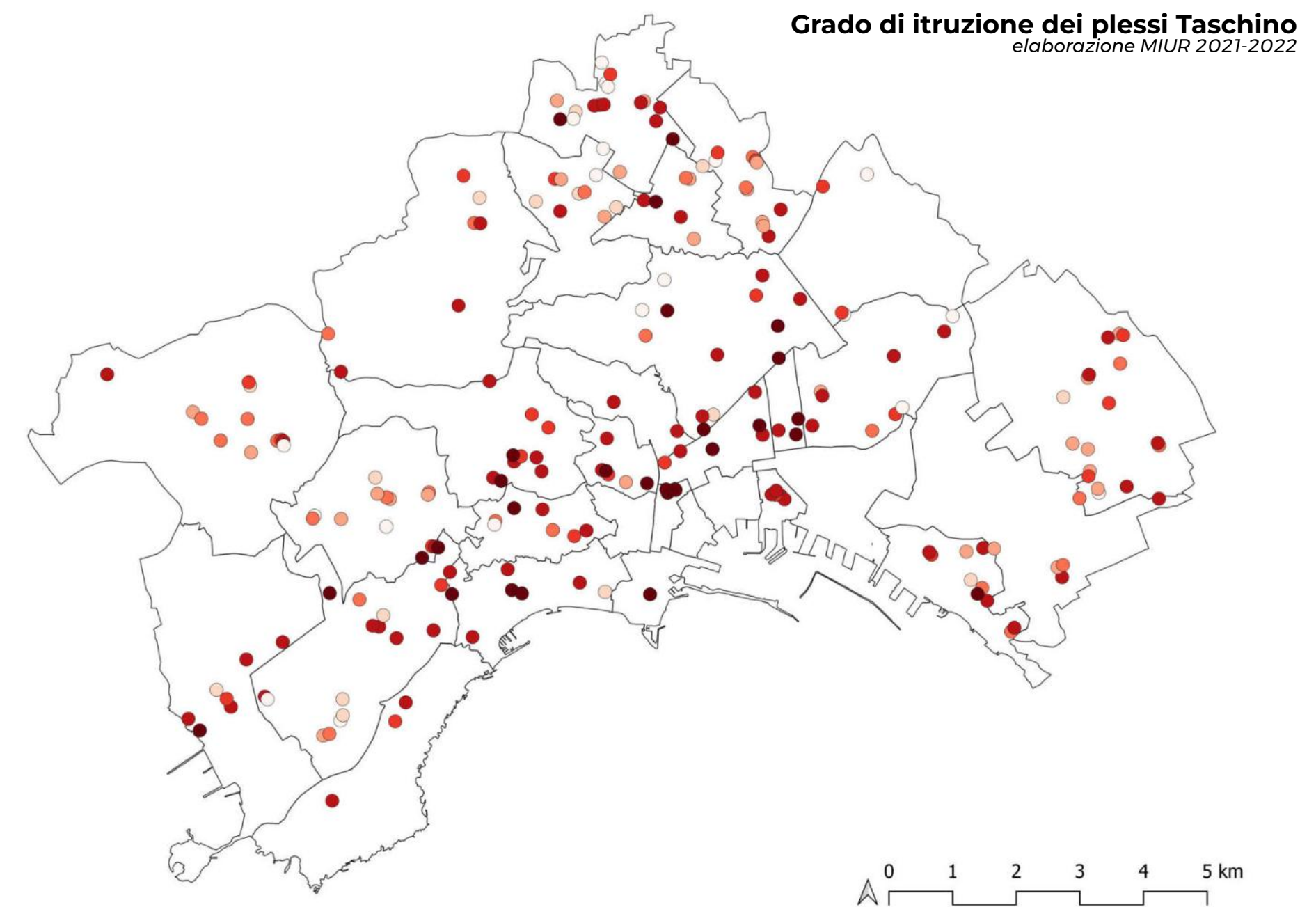
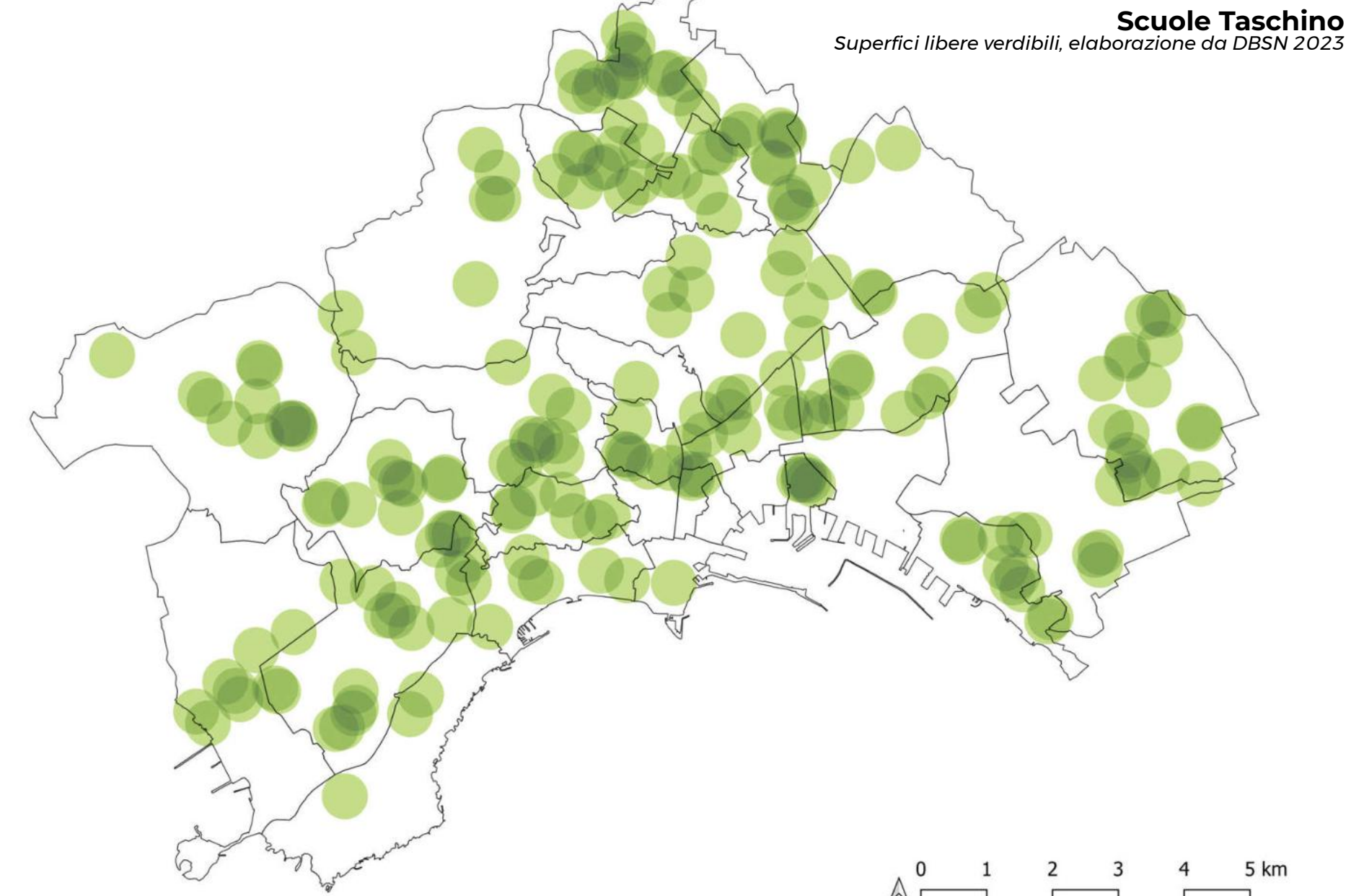
Architettura e urbanistica del moderno e del contemporaneo, relazioni
Gruppo di ricerca: Paola Accione (Responsabile per gli aspetti tecnologici, costruttivi e ambientali del patrimonio del XX secolo), Giovanni Merina (Responsabile per gli aspetti storici del patrimonio del XX secolo), Crea Caliendo, Sara Riccardi

PROGETTI GUIDA E VISIONI STRATEGICHE
Analisi strategico-operativa, obiettivi e azioni per il futuro della città
Coordinamento scientifico: Anna Terracciano

WELFARE URBANO
Cittadinanza, piano dei servizi, dotazioni urbane per nuove domande, riduzione dei divari sociali
Coordinamento scientifico: Pasquale De Toro, Enrico Formato, Maria Federica Tabetano

Piani, programmi e progetti in atto
Gruppo di ricerca: Giovanna Ferraraccio
Spazio pubblico, beni comuni e usi civici
Gruppo di ricerca: Enrico Formato (Responsabile per gli aspetti urbanistici), Nicola Ferro, Bruna Versellenna, Federica Vingelli

B.3 / WELFARE URBANO
Cittadinanza, servizi, dotazioni urbane per nuove domande, riduzione dei divari sociali
B.3.12.b Le scuole Taschino





Scuole Rifugio

Le scuole-rifugio, con superfici di spazio aperto comprese tra i 5.000 e i 30.000 mq, godono di aree aperte sufficientemente ampie da poter essere riorganizzate come luoghi ombrosi, parzialmente forestabili, dotati di orti urbani e/o di giardini tematici. Riparo dal rischio ondata di calore può essere offerto non solo agli utenti della scuola, ma anche a chi risiede nell'intervallo di 10-15 minuti a piedi dalle sedi. Oltre a spazi aperti ombrosi, queste scuole offrono eventuali spazi di palestra, biblioteca, sala professori, mensa, laboratorio, ecc. che, soprattutto se localizzati al piano terra degli edifici, possono offrire spazi raffrescati nei giorni festivi del periodo giugno-settembre e nella pausa estiva, offrendo rifugi climatici outdoor/indoor ad uso collettivo. Questa dotazione diventa strategica in quartieri residenziali con alte percentuali di fuel poverty. In presenza di tetti praticabili, è inoltre pensabile installare impianti fotovoltaici che erogino energia all'immediato vicinato, configurando - a partire dalla disponibilità di 500-600 mq di tetti piani correttamente orientati - comunità energetiche di circa 40 famiglie.

Scuole Parco

La scuola-parco comprende tutte le sedi scolastiche con superfici perimetrali superiori ai 30.000 mq. Per la città di Napoli si tratta di una categoria speciale, corrispondente al solo Istituto Agrario De Cilici, localizzato a nord del quartiere di Ponticelli. Con un'estensione di circa 130.000 m² la scuola si presta all'eventuale realizzazione di interventi di forestazione urbana. Ulteriore particolarità dell'Istituto è la presenza di terreni agricoli e serre per la floricultura eventualmente utilizzabili dai residenti nel tempo libero extrascolastico. La posizione di cerniera fra un variegato cluster di attrezzature per ricreazione, lo sport e la salute invita a considerare la possibilità di rendere la scuola attraversabile con una passeggiata pedonale e ciclabile alternativa alle percorrenze stradali presenti sul suo perimetro, consentendo di raggiungere in tempi più brevi le diverse destinazioni pubbliche che, al momento, configurano forti flussi di utenti costretti a circolare esclusivamente su gomma.

Classificazione strategica dei plessi

- Coriandolo (97 plessi) fino a 1.000mq
- Taschino (213 plessi) da 1.000mq a 5.000mq
- Rifugio (81 plessi) da 5.000mq a 30.000mq
- Parco (11 plessi) oltre 30.000mq

Popolazione scolastica per plesso

- inferiore a 200 ab. (10 plessi)
- 201 - 600 ab. (31 plessi)
- 601 - 1.500 ab. (27 plessi)
- 1.501 - 3.452 ab. (5 plessi)

Grado di istruzione dei plessi

- Dato non rilevato (9 plessi)
- Nido (1 plesso)
- Infanzia (0 plessi)
- Primaria (9 plessi)
- Secondaria di I° (14 plessi)
- Comprendivo (25 plessi)
- Secondaria di II° (25 plessi)

Patrimonio Attrezzature esistenti

- Interesse comune (79 attrezzature)
- Parcheggi (29 attrezzature)
- Spazi Pubblici (265 attrezzature)

Patrimonio Residenziale Pubblico

- Edilizia Residenziale Pubblica

Reti della mobilità pubblica

- Stazioni rete su ferro esistente
- Reti su ferro esistente
- Reti su ferro di progetto
- Reti Tram esistente
- Reti Tram di progetto
- Reti mobilità sostenibile di progetto
- Reti ciclabili esistenti
- Reti ciclabili di progetto

Limiti Amministrativi

- Limiti Comune di Napoli
- Limiti Quartieri
- Limiti Comuni limitrofi

Popolazione fragile (0-5 e over 65)

- inferiore a 3.600 ab.
- 3.601 - 5.400 ab.
- 5.401 - 8.100 ab.
- 8.100 - 11.200 ab.
- 11.201 - 19.500 ab.

DIARC
 Contratto tra il Comune di Napoli e il Dipartimento di Architettura dell'Università degli Studi di Napoli Federico II
 Servizio tecnico-scientifico specializzato di "Supporto alla elaborazione di analisi, mappe cartografiche e report analitici, per la redazione di varianti alla vigente strumentazione urbanistica comunale e per la redazione del Piano Urbanistico Comunale"
 Dicembre 2025

Maria Rosalia Santangelo / Direttore DIARC
 Anna Terracciano / Responsabile scientifico DIARC
 Gruppo di ricerca per il DIARC UNINA

TRANSIZIONE ECOLOGICA
Rischi e climate change, infrastrutture verdi e blu
 Coordinamento scientifico: Antonio Acerno, Emanuela Coppola, Valeria D'Ambrino
 - Rischi: esposizione e gestione dell'emergenza
 Gruppo di ricerca: Giovanna Ferraraccio

Acque, eventi meteorologici estremi e patrimonio urbano
 (Meteo e dinamiche urbane della città) (Micro-climate)
 ecosistemi delle infrastrutture verdi e blu (IGB)
 Gruppo di ricerca: Valeria D'Ambrino (Responsabile per gli aspetti tecnologici e ambientali), Ferdinando Di Martino (Responsabile per i processi e la tecnologia GIS base), Rosa Cafaro, Barbara Cardone, Maria Fabrizia Clemente, Vittoria Miraglia, Erna Terzo

IL MODERNO e IL CONTEMPORANEO
Conoscenza e trasmissione di opere e manufatti del patrimonio storico-architettonico del Novecento
 Coordinamento scientifico: Paola Accione, Giovanni Menna, Lilla Pagano
 - Le scuole come hub di rigenerazione socio-ecologica
 Gruppo di ricerca: Creta Caliendo, Sara Riccardi
 - Verso una sostenibilità urbanistica: domande emergenti dei Quartieri
 Gruppo di ricerca: Pasquale De Toro (Responsabile per gli aspetti di valutazione), Martina Bosone, Francesca Nocca

MOBILITÀ SOSTENIBILE
Infrastrutture e servizi di mobilità, flussi originati
 Coordinamento scientifico: Marilisa Botte
 Gruppo di ricerca: Marilisa Botte (Responsabile per gli aspetti urbanistici), Anna Limonata, Francesco Stefano Sammarco

WELFARE URBANO
Cittadinanza, piano dei servizi, dotazioni urbane per nuove domande, riduzione dei divari sociali
 Coordinamento scientifico: Pasquale De Toro, Enrico Formato, Maria Federica Tabetano
 - Piani, programmi e progetti in atto
 Gruppo di ricerca: Obelvia Ferraraccio
 Spazio pubblico, beni comuni e usi cicli
 Gruppo di ricerca: Enrico Formato (Responsabile per gli aspetti urbanistici), Nicola Ferro, Bruna Verdennina, Federica Vingelli

PROGETTI GUIDA E VISIONI STRATEGICHE
Analisi strategico-operative e azioni per il futuro della città
 Coordinamento scientifico: Anna Terracciano

B.3 / WELFARE URBANO Cittadinanza, servizi, dotazioni urbane per nuove domande, riduzione dei divari sociali
B.3.12. Le scuole Rifugio e Parco

