



 Contratto tra il Comune di Napoli e il Dipartimento di Architettura dell'Università degli Studi di Napoli "Federico II"

Servizio tecnico-scientifico specializzato di Supporto alla elaborazione di analisi, mappe, cartografie e report analitici, per la redazione di varianti alla vigente strumentazione urbanistica comunale e per la redazione del Piano Urbanistico Comunale
 Dicembre 2025

Maria Rosaria Santangelo / Direttrice DIARC
 Anna Terracciano / Responsabile scientifico DIARC
 Gruppo di ricerca per il DIARC UNINA

TRANSIZIONE ECOLOGICA
Rischi e climate change, Infrastrutture verdi e blu
 Coordinamento scientifico: Antonio Acerno, Emanuela Copolla, Valeria D'Ambrosio
 Gruppo di ricerca: Giovanna Ferramosca

- Rischi, esposizione e gestione dell'emergenza
 Gruppo di ricerca: Giovanna Ferramosca

- Acque, eventi meteorologici estremi e drenaggio urbano
 - Mare e dinamiche costiere, infrastrutture verdi e blu (CBI)
 - Microclima urbano e inquinamento dell'aria (Criticità e valori ecossistemici delle infrastrutture verdi e blu (CBI))
 Gruppo di ricerca: Valeria D'Ambrosio (Responsabile per gli aspetti tecnologici e ambientali), Ferdinando Di Martino (Responsabile per i processi e le tecnologie GIS-based), Rosa Caluso, Barbara Cardone, Maria Fabiana Clemente, Vittorio Miraglia, Enza Tersigli.

- Verso una rete delle Infrastrutture verdi e blu (CBI)
 Gruppo di ricerca: Antonio Acerno, Emanuela Copolla (Responsabile per gli aspetti di pianificazione delle infrastrutture verdi e blu), Giuseppe Bruno, Silvana D'Ambrosio, Francesca Fiore, Chiara Mastrolilli.

MOBILITÀ SOSTENIBILE
Infrastrutture e servizi di mobilità, flussi origine-destinazione, prossimità sostenibile
 Coordinamento scientifico: Mariilisa Botte
 Gruppo di ricerca: Mariilisa Botte (Responsabile per gli aspetti trasportistici), Anna Limmola, Francesco Stefano Sammarco

- Piani, programmi e progetti in atto
 Gruppo di ricerca: Giovanna Ferramosca

- Spazio pubblico, beni comuni e usi civili
 Gruppo di ricerca: Enrico Formato (Responsabile per gli aspetti urbanistici), Nicola Fierro, Bruna Vendemmia, Federica Virgili.

WELFARE URBANO
Cittadinanza, piano dei servizi, dotazioni urbane per nuove domande, riduzione dei divari sociali
 Coordinamento scientifico: Pasquale De Toro, Enrico Formato, Maria Federica Paolitto

- Piani, programmi e progetti in atto
 Gruppo di ricerca: Giovanna Ferramosca

- Spazio pubblico, beni comuni e usi civili
 Gruppo di ricerca: Enrico Formato (Responsabile per gli aspetti urbanistici), Nicola Fierro, Bruna Vendemmia, Federica Virgili.

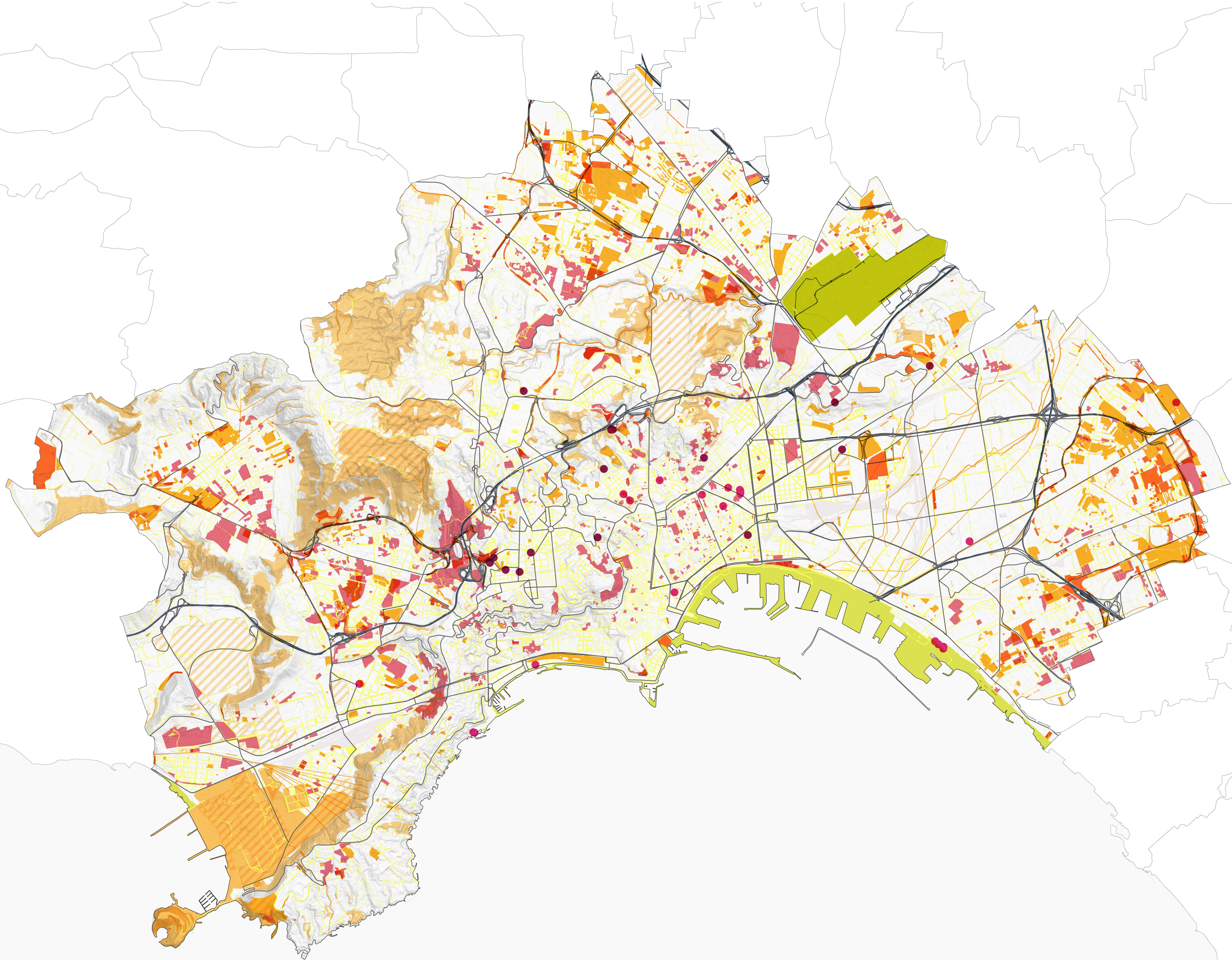
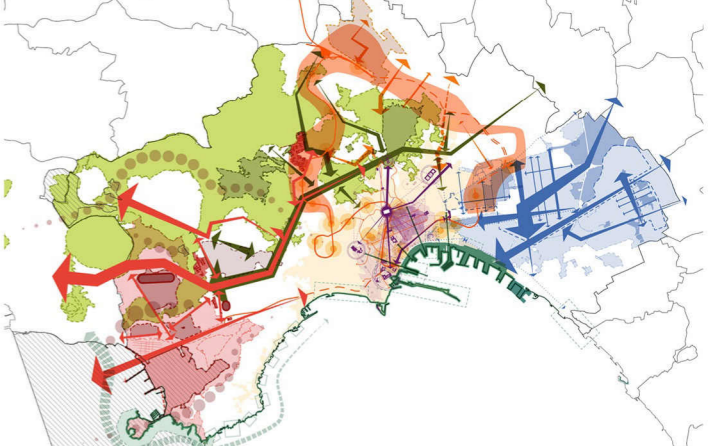
IL MODERNO E IL CONTEMPORANEO
Consapevolezza e trasmissione di opere e manufatti del patrimonio storico-architettonico del Novecento
 Coordinamento scientifico: Paola Ascione, Giovanni Menna, Lilla Pagano

- L'architettura e l'urbanistica del moderno e del contemporaneo manufatti
 Gruppo di ricerca: Paola Ascione (Responsabile per gli aspetti tecnologici, costruttivi e ambientali del patrimonio del XX secolo), Giovanni Menna (Responsabile per gli aspetti storici del patrimonio del XX secolo), Greta Calliendo, Sara Riccardi.

- L'architettura e l'urbanistica del moderno e del contemporaneo relazioni
 Gruppo di ricerca: Lilla Pagano (Responsabile per gli aspetti della progettazione architettonica e urbana), Orsola D'Alessandro, Paola Calliendo, Mariu Vaccaro.

PROGETTI GUIDA E VISIONI STRATEGICHE
Analisi strategico-operativa, obiettivi e azioni per il futuro della città
 Coordinamento scientifico: Anna Terracciano

- Inquadramenti
 Gruppo di coordinamento tecnico-operativo: Greta Calliendo, Francesca Caliendo, Giovanna Ferramosca, Francesca Chianam, Sara Riccardi, Francesco Stefano Sammarco



3.6 / REGIMI DI SUOLO E PROPRIETÀ
Configurazioni giuridiche e politiche dello spazio

Regimi di suolo e proprietà

- Immobili e locali di proprietà pubblica (fonte: Dati raccolti dal Comune di Napoli, Ufficio di Piano, 2025)
- Altri beni pubblici: piani straordinari Demanio (fonte: Dati raccolti dal Comune di Napoli, Ufficio di Piano, 2025)
- Suoli di proprietà pubblica (fonte: Dati raccolti dal Comune di Napoli, Ufficio di Piano, 2025)
- Altri suoli pubblici: pertinenze edifici (fonte: Dati raccolti dal Comune di Napoli, Ufficio di Piano, 2025)

Infrastrutture

- Percorsi lenti (fonte: Database Regionale, 2020)
- Reti locali di prossimità (fonte: Database Regionale, 2020)
- Aree portuali e costiere (fonte: Comune di Napoli, Ufficio di Piano, 2025)
- Ascoporto (fonte: Comune di Napoli, Ufficio di Piano, 2025)

Naturalità diffusa

- Parchi territoriali (fonte: Comune di Napoli, Ufficio di Piano, 2025)
- Boschi pubblici/privati (fonte: Database Regionale, 2020)
- Suoli ed aree pubbliche (fonte: Comune di Napoli, Ufficio di Piano, 2025)
- Corsi d'acqua pubblici (fonte: Database Regionale, 2020)

Immobili reperiti per usi pubblici

- Immobili reperiti (fonte: Comune di Napoli, Ufficio di Piano, 2025)

Elementi cartografici di base

- Strade di scorrimento
- Sede ferroviaria a raso e sotterranea