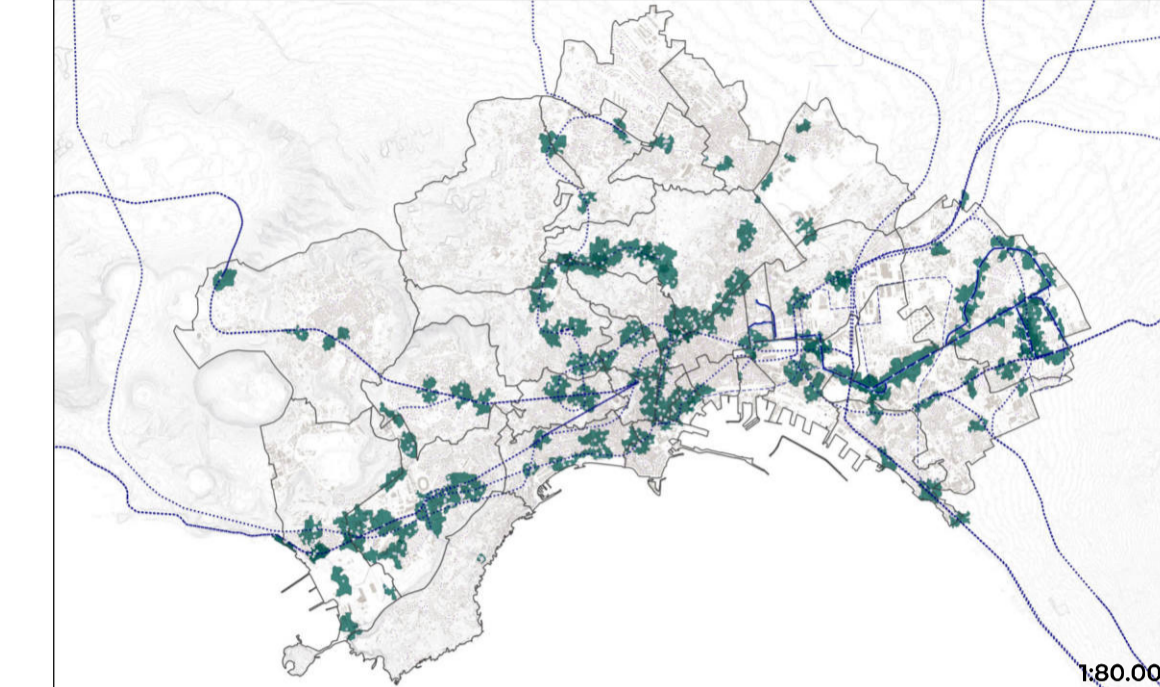
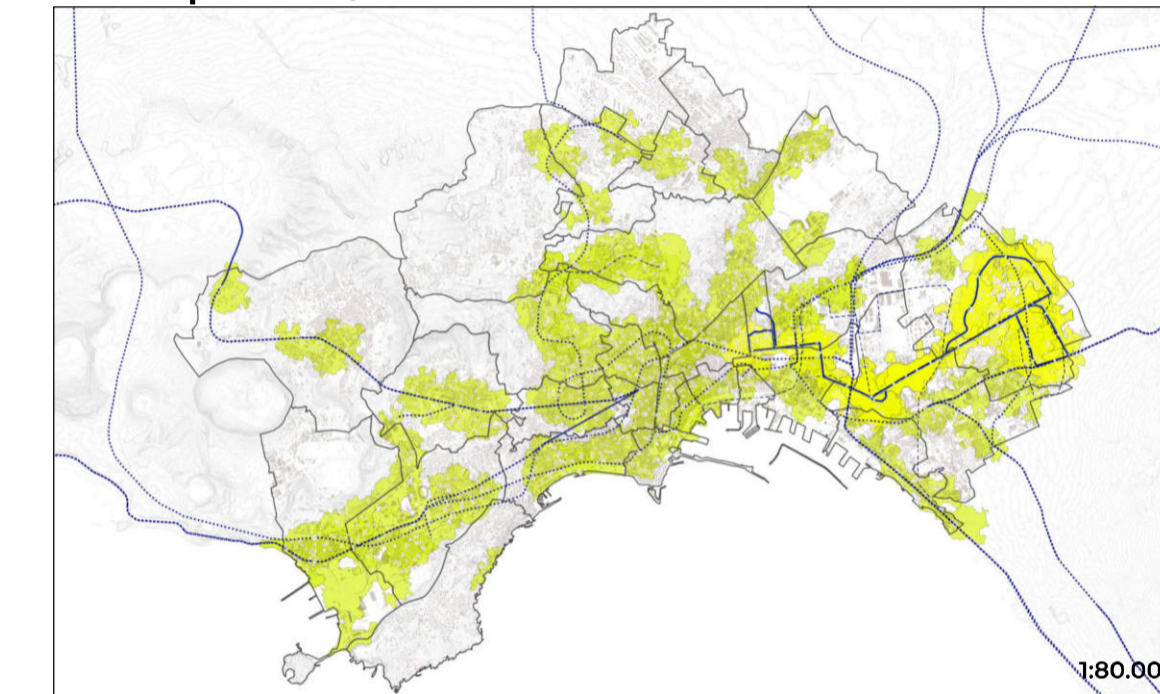


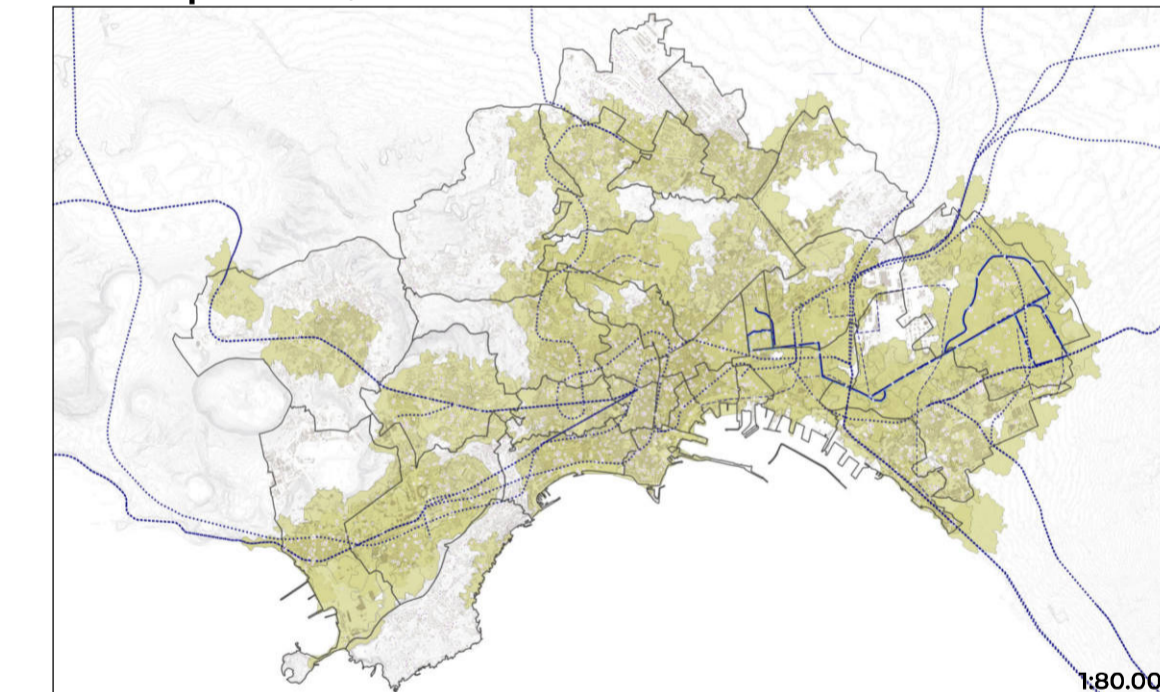
Isochrone pedonali: 5 minuti



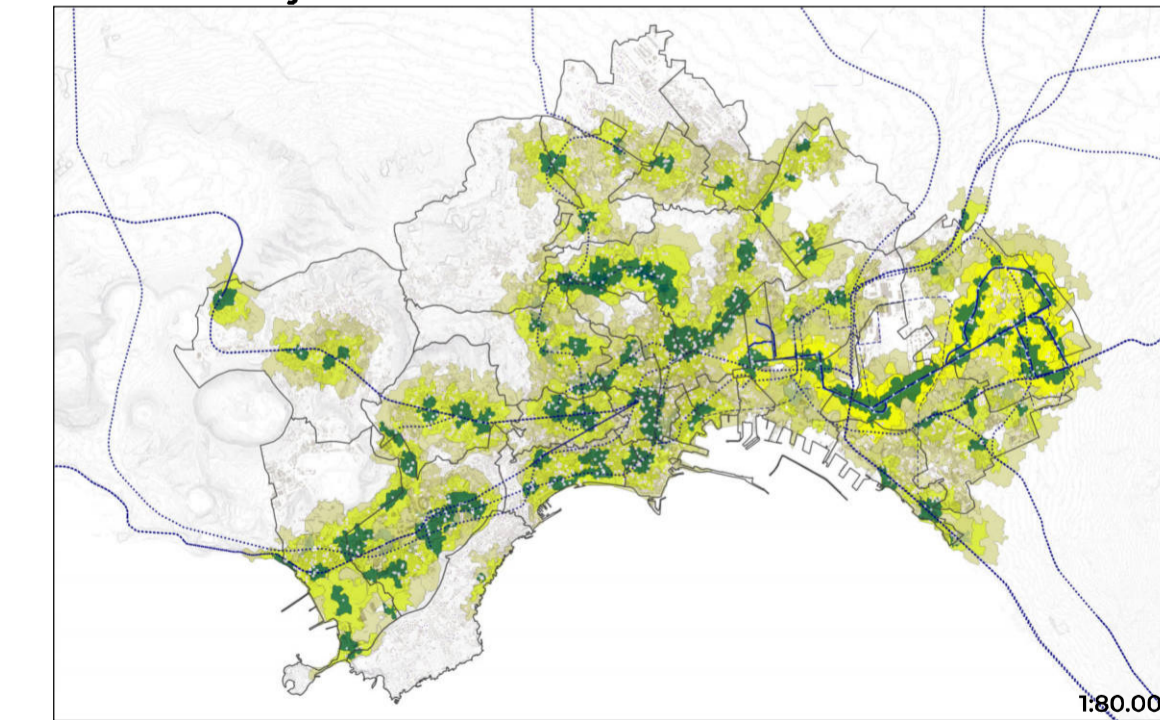
Isochrone pedonali: 10 minuti



Isochrone pedonali: 15 minuti



Analisi di overlay



**DIARC**  
 Contratto tra il Comune di Napoli e il Dipartimento di Architettura dell'Università degli Studi di Napoli "Federico II"

**Servizio tecnico-scientifico specialistico di supporto alla elaborazione di analisi, mappe, cartografie e report analitici, per la redazione di studi e alla vigente strumentazione urbanistica comunale e per la redazione del Piano Urbanistico Comunale**  
 Dicembre 2025

Maria Rosaria Santangelo / Direttore DIARC  
 Anna Veronesi / Responsabile scientifico DIARC  
 Gruppo di ricerca per il DIARC UNINA

**TRANSIZIONE ECOLOGICA**  
**Stili e stili di change, infrastrutture verdi e blu**  
 Contratto di ricerca: Antonio Acciari, Emanuela Coppola, Valeria L'Avastara

«Alcuni espositori e gestore dell'emergenza»  
 Gruppo di ricerca: Giovanna Ferraraccio

«Acque, eventi meteorologici estremi e sfidataggio urbano»  
 «Alcune direzioni critiche della città: Mobilità e ecosistemi»  
 «Acque, eventi meteorologici estremi e sfidataggio urbano»  
 «Alcune direzioni critiche della città: Mobilità e ecosistemi»  
 «Acque, eventi meteorologici estremi e sfidataggio urbano»  
 «Alcune direzioni critiche della città: Mobilità e ecosistemi»

**MOBILITÀ SOSTENIBILE**  
**Infrastrutture e servizi di mobilità, flussi origine-destinazione, prossimità sostenibile**  
 Contratto di ricerca: Maria Rita Di Stefano, Francesco Sammarco

**VALERIE URBANO**  
**Analisi di mobilità, flussi origine-destinazione, prossimità sostenibile**  
 Contratto di ricerca: Maria Rita Di Stefano, Francesco Sammarco

**PROGETTAZIONE E VISIONI STRATEGICHE**  
**Analisi strategico-operativa, obiettivi e azioni per il futuro della città**  
 Contratto di ricerca: Anna Veronesi

**B.2 / MOBILITÀ SOSTENIBILE**  
**Infrastrutture e servizi di mobilità, flussi origine-destinazione, prossimità sostenibile**  
 Prossimità sostenibile alle attrezzature urbane  
**B.2.5. Prossimità sostenibile di primo e ultimo miglio**

**B.2.5e / PROSSIMITÀ PEDONALE DI PRIMO E ULTIMO MIGLIO: RETE FERRO (ESISTENTE E PROGRAMMATA) E SERVIZIO BRT**

- Infrastrutture e servizi**
- Rete ferro esistente
  - Rete ferro in realizzazione / di progetto
  - People Mover di progetto (POM)
  - BRT di progetto (BRT)
  - BRT di progetto (BRT)
  - Stazione esistente
  - Stazione in realizzazione / di progetto
  - Fermate BRT di progetto (BRT)
- Attrezzature**
- Interessi comuni
  - Istruzione e formazione
  - Spazi verdi pubblici
  - Area di sosta e parcheggio
- Elementi di base**
- Edificato
  - Curve di livello

