

Maria Rosaria Santangelo / *Direttrice DIARC*
 Anna Terracciano / *Responsabile scientifico*

TRANSIZIONE ECOLOGICA
 Rischi e climate change, Infrastrutture verdi e blu, mobilità sostenibile
 Coordinamento scientifico: Antonio Acierno, Emanuela Coppola, Valeria D'Ambrosio
 Gruppo di ricerca: Pino Bruno, Rosa Cafaro, Barbara Cardone, Maria Fabrizia Clemente, Silvana D'Ambrosio, Giovanna Ferramosca, Francesca Fiore, Chiara Mastrorilli, Vittorio Miraglia, Enza Tersigni

Processi e tecnologie GIS-based: Ferdinando Di Martino

MOBILITÀ SOSTENIBILE
 Infrastrutture e servizi di mobilità, flussi origine-destinazione, prossimità sostenibile
 Coordinamento scientifico: Marilisa Botte
 Gruppo di ricerca: Anna Limmatola, Francesco Sammarco

MODERNO e CONTEMPORANEO
 Conoscenza e trasmissione di opere e manufatti del patrimonio storico-architettonico del Novecento
 Coordinamento scientifico: Paola Ascione, Giovanni Menna, Lilla Pagano
 Gruppo di ricerca: Greta Callendo, Orsola D'Alessandro, Paola Galante, Sara Riccardi, Marilù Vaccaro

INQUADRAMENTI
 Gruppo di coordinamento tecnico-operativo: Greta Callendo, Francesca Callendo, Giovanna Ferramosca, Francesca Gherani, Sara Riccardi, Francesco Sammarco

B.1 / TRANSIZIONE ECOLOGICA
 Infrastrutture verdi e blu, rischi e mobilità sostenibile

B.1.11 / ELEMENTI PER LA COSTRUZIONE DELLA RETE VERDE

B.1.11 / ELEMENTI PER LA COSTRUZIONE DELLA RETE VERDE

- Elementi di base (fonte: Cartografia Comune di Napoli, 2023)**
- Limiti Comunali
 - Linea di costa
 - Edifici
 - Curve di livello
 - Acque marine
 - Curve batimetriche

- AREE NATURALI E SEMINATURALI**
- Aree boscate, macchia mediterranea, cespuglieti

- AREE VERDI DI PERTINENZA ALLA RETE INFRASTRUTTURALE**
- Verde di pertinenza alla rete ferroviaria, stradale e all'impianto aeroportuale

- NODI FUNZIONALI DELL'INFRASTRUTTURA VERDE URBANA**
- AREE VERDI PREVALENTEMENTE PUBBLICHE DI IMMEDIATA FRUIZIONE:**
- Parchi pubblici urbani e territoriali, giardini pubblici di quartiere, giardini (interni a complessi pubblici, privati e relig)
 - Parco della Mostra d'Oltremare, Giardino Zoologico, Parco di divertimento (Edenlandia), Parco delle Terme di Aghano
 - complessi e/o aree sportive scoperti permeabili, parcheggi scoperti, piazze alberate

- ELEMENTI DI SUPPORTO ALLA RETE VERDE URBANA**
- AREE VERDI PREVALENTEMENTE PUBBLICHE A FRUIZIONE CONTROLLATA:**
- Verde pertinenziale strutture ospedaliere, verde pertinenziale strutture universitarie, verde pertinenziale strutture verdi pertinenziale complessi specialistici (industriali, commerciali, complessi pubblici, ect)

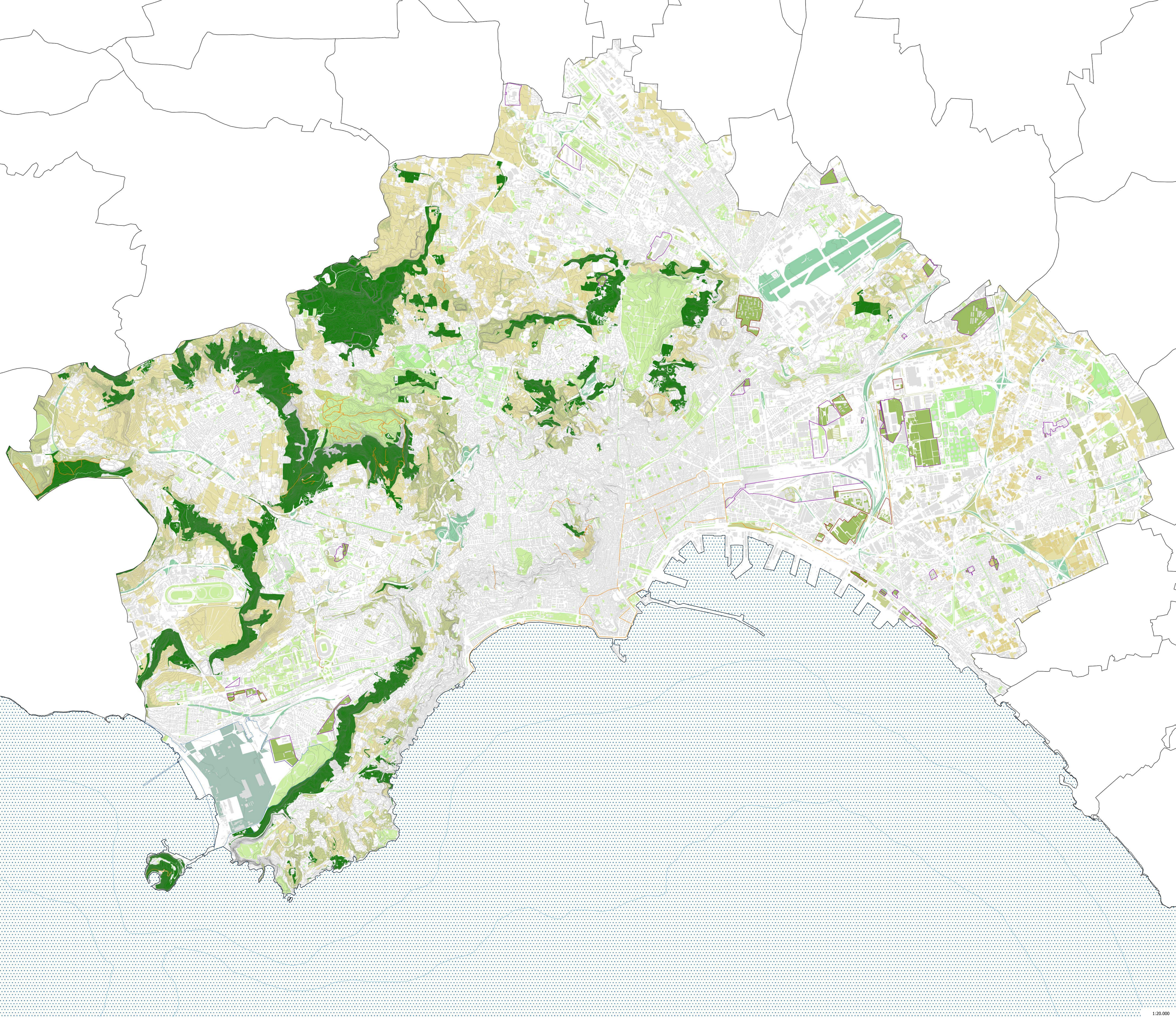
- AREE IN TRANSIZIONE DI POTENZIALE SUPPORTO ALLA RETE VERDE URBANA**
- Perimetro PRARU
 - Aree destinate a parco dal PRARU
 - Aree dismesse e/o abbandonate
 - Aree in trasformazione
 - Vegetazione spontanea presente in aree in trasformazione e in aree dismesse e/o abbandonate

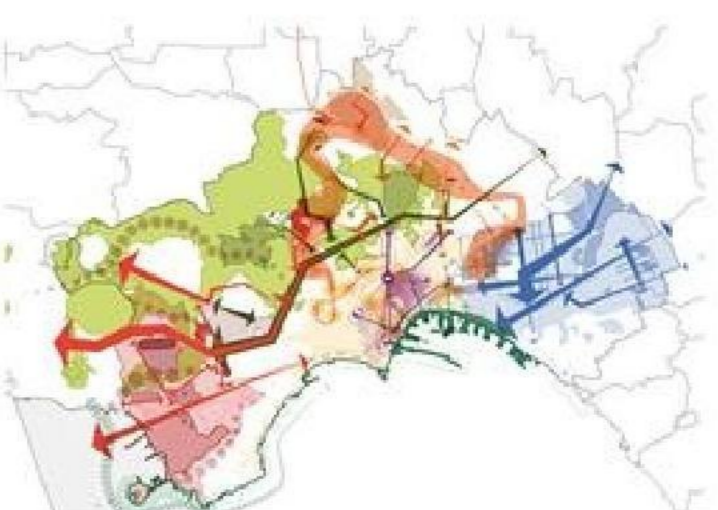
- ALTRI ELEMENTI DI SUPPORTO ALLA RETE VERDE**
- Aree incolte ed ex coltivi

- AREE AGRICOLE**
- Seminativi e colture legnose
 - Manufatti serricoli

- ELEMENTI DELLA MOBILITÀ LENTA COME SISTEMA DI CONNESSIONE ALLA RETE VERDE URBANA E AI SERVIZI**
- Rete ciclabile, sentieri, aree pedonali, lungomare continuo, percorsi verticali (elaborazioni Diarc B.2.2. Quadro esistente e programmatico)

(fonti: progetto GIS DBT Campania, Carta della Natura, Comune di Napoli, elaborazioni DIARC)





Maria Rosaria Santangelo / *Direttrice DIARC*
 Anna Terracciano / *Responsabile scientifico*

TRANSIZIONE ECOLOGICA
 Rischi e climate change, Infrastrutture verdi e blu, mobilità sostenibile

Coordinamento scientifico: Antonio Aclerno, Emanuela Coppola, Valeria D'Ambrosio
Gruppo di ricerca: Pino Bruno, Rosa Cafaro, Barbara Cardone, Maria Fabrizia Clemente, Silvana D'Ambrosio, Giovanna Ferramosca, Francesca Fiore, Chiara Mastrorilli, Vittorio Miraglia, Enza Tersigni

Processi e tecnologie GIS-based: Ferdinando Di Martino

MOBILITÀ SOSTENIBILE
 Infrastrutture e servizi di mobilità, flussi origine-destinazione, prossimità sostenibile

Coordinamento scientifico: Mariilisa Botte
Gruppo di ricerca: Anna Limmatola, Francesco Sammarco

WELFARE URBANO
 Cittadinanza, piano dei servizi, dotazioni urbane per nuove domande, riduzione dei divari sociali

Coordinamento scientifico: Pasquale De Toro, Enrico Formato, Federica Palestino
Gruppo di ricerca: Martina Bosone, Stefano Cuntà, Nicola Fierro, Francesca Nocca, Bruna Vendemmia, Federica Vingelli, Cristina Visconti

MODERNO e CONTEMPORANEO
 Conoscenza e trasmissione di opere e manufatti del patrimonio storico-architettonico del Novecento

Coordinamento scientifico: Paola Ascione, Giovanni Menna, Lilla Pagano
Gruppo di ricerca: Greta Callendo, Orsola D'Alessandro, Paola Galante, Sara Riccardi, Marilù Vaccaro

INQUADRAMENTI
 Gruppo di coordinamento tecnico-operativo: Greta Callendo, Francesca Callendo, Giovanna Ferramosca, Francesca Chersani, Sara Riccardi, Francesco Sammarco



B.1 / TRANSIZIONE ECOLOGICA
 Infrastrutture verdi e blu, rischi e mobilità sostenibile

B.1.1a SCHEMA NODI FUNZIONALI DELL'INFRASTRUTTURA VERDE URBANA

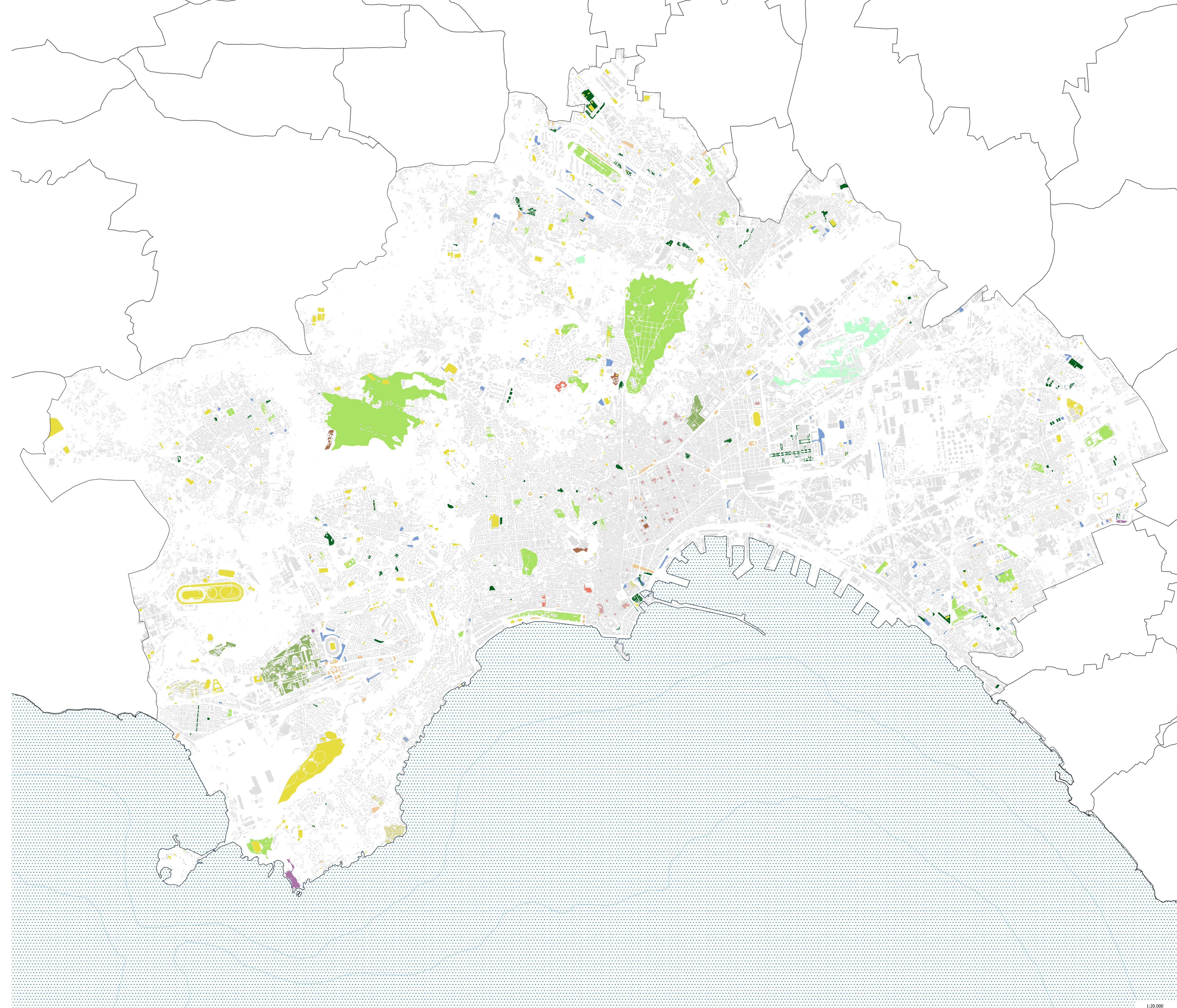
TAV. B.1.11a / SCHEMA NODI FUNZIONALI DELL'INFRASTRUTTURA VERDE URBANA

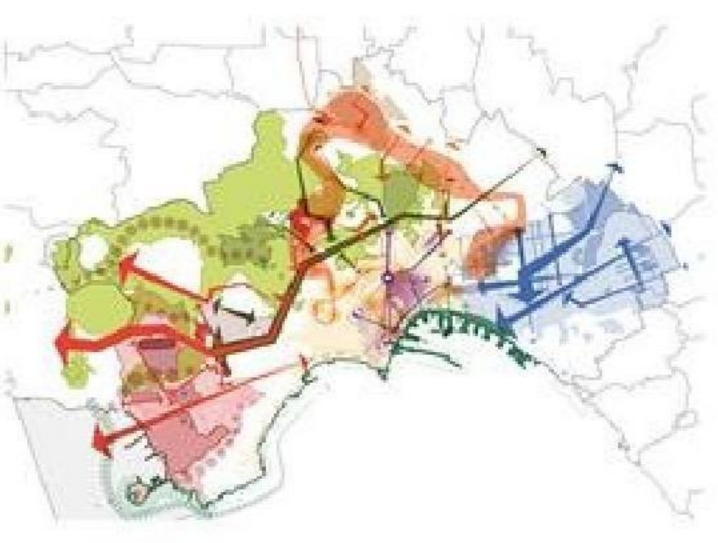
Elementi di base (fonte: Cartografia Comune di Napoli, 2023)

- Limiti comunali Campania
- Linea di costa
- Edifici
- Curve batimetriche
- Acque marine

NODI FUNZIONALI DELL'INFRASTRUTTURA VERDE URBANA
 (fonte: DBT Regione Campania, Comune di Napoli, elaborazione Diarc)

- Parchi pubblici urbani e territoriali
- Giardini pubblici di quartiere
- Giardini appartenenti a complessi pubblici
- Giardini appartenenti a complessi privati
- Giardini appartenenti a complessi religiosi
- Chioschi/giardini pertinenti ad unità edilizie speciali modulari o modulari complesse
- Aree verdi appartenenti ad attrezzature di interesse pubblico
- Aree verdi interne ai parchi cittadini
- Parchi archeologici
- Aree sportive scoperte permeabili
- Piazze alberate
- Parcheggi scoperti





Maria Rosaria Santangelo / *Direttrice DIARC*
 Anna Terracciano / *Responsabile scientifico*

TRANSIZIONE ECOLOGICA
 Rischi e climate change, Infrastrutture verdi e blu, mobilità sostenibile

Coordinamento scientifico: Antonio Aclerno, Emanuela Coppola, Valeria D'Ambrosio
Gruppo di ricerca: Pino Bruno, Rosa Cafaro, Barbara Cardone, Maria Fabritia Clemente, Silvana D'Ambrosio, Giovanna Ferramosca, Francesca Fiore, Chiara Mastrorilli, Vittorio Miraglia, Enza Tersigni

WELFARE URBANO
 Cittadinanza, piano dei servizi, dotazioni urbane per nuove domande, riduzione dei divari sociali

Coordinamento scientifico: Pasquale De Toro, Enrico Formato, Federica Palestino
Gruppo di ricerca: Martina Bosone, Stefano Cuntà, Nicola Fierro, Francesca Nocca, Bruna Verdemmia, Federica Vingelli, Cristina Visconti

Processi e tecnologie GIS-based: Ferdinando Di Martino

MOBILITÀ SOSTENIBILE
 Infrastrutture e servizi di mobilità, flussi origine-destinazione, prossimità sostenibile

Coordinamento scientifico: Marilisa Botte
Gruppo di ricerca: Anna Limmatola, Francesco Sammarco

MODERNO e CONTEMPORANEO
 Conoscenza e trasmissione di opere e manufatti del patrimonio storico-architettonico del Novecento

Coordinamento scientifico: Paola Ascione, Giovanni Menna, Lilla Pagano
Gruppo di ricerca: Greta Callendo, Orsola D'Alessandro, Paola Galante, Sara Riccardi, Marilù Vaccaro

INQUADRAMENTI
 Gruppo di coordinamento tecnico-operativo: Greta Callendo, Francesca Callendo, Giovanna Ferramosca, Francesca Chersani, Sara Riccardi, Francesco Sammarco



B.1 / TRANSIZIONE ECOLOGICA
 Infrastrutture verdi e blu, rischi e mobilità sostenibile

B.1.1tb SCHEMA ELEMENTI DI SUPPORTO ALLA RETE VERDE URBANA

TAV. B.1.11b / ELEMENTI DI SUPPORTO ALLA RETE VERDE URBANA

Elementi di base (fonte: Cartografia Comune di Napoli, 2023)

- Limiti comunali
- Linea di costa
- Edifici
- Acque marine
- Curve batimetriche

ELEMENTI DI SUPPORTO ALLA RETE VERDE URBANA (fonte: progetto GIS DBT Campania, Comune di Napoli, elaborazione Diarc)

- Conessioni verdi lineari
- Verde pertinenziale dei complessi scolastici
- Verde pertinenziale delle strutture universitarie
- Verde pertinenziale dei complessi ospedalieri
- Verde pertinenziale dei complessi specialistici

