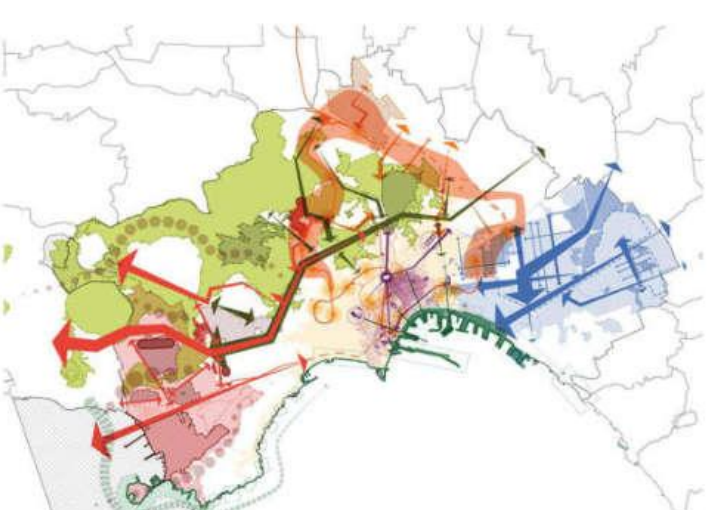


Contratto tra il Comune di Napoli e il Dipartimento di Architettura dell'Università degli Studi di Napoli "Federico II"
Servizio tecnico-scientifico specialistico di
 "Supporto alla elaborazione di analisi, mappe, cartografie e report analitici, per la redazione di varianti alla vigente strumentazione urbanistica comunale e per la redazione del Piano Urbanistico Comunale"
 Dicembre 2025



Maria Rosaria Santangelo / *Direttrice DIARC*
 Anna Terracciano / *Responsabile scientifico*

TRANSIZIONE ECOLOGICA
 Rischi e climate change, Infrastrutture verdi e blu, mobilità sostenibile

Coordinamento scientifico: Antonio Acierno, Emanuela Coppola, Valeria D'Ambrosio
 Gruppo di ricerca: Pino Bruno, Rosa Cafaro, Barbara Cardone, Maria Fabrizia Clemente, Silvana D'Ambrosio, Giovanna Ferramosca, Francesca Fiore, Chiara Mastrorilli, Vittorio Miraglia, Enza Tersigni

Processi e tecnologie GIS-based: Ferdinando Di Martino

MOBILITÀ SOSTENIBILE
 Infrastrutture e servizi di mobilità, flussi origine-destinazione, prossimità sostenibile

Coordinamento scientifico: Marilisa Botte
 Gruppo di ricerca: Anna Limmatola, Francesco Sammarco

B.1 / TRANSIZIONE ECOLOGICA
 Infrastrutture verdi e blu, rischi e mobilità sostenibile

B.1.10 / ELEMENTI PER LA COSTRUZIONE DELLA RETE BLU: QUADRO DI SINTESI

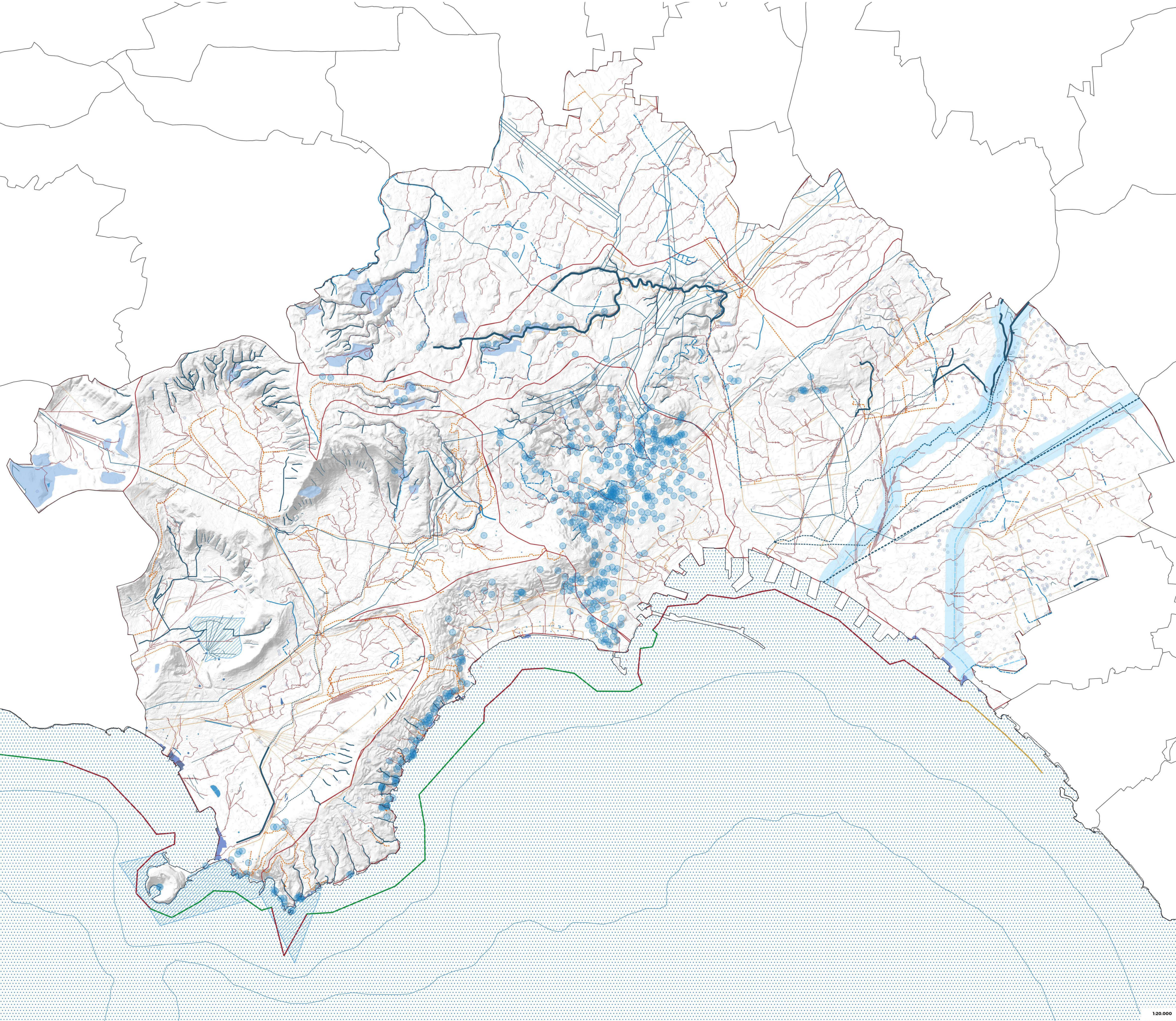
WELFARE URBANO
 Cittadinanza, piano dei servizi, dotazioni urbane per nuove domande, riduzione dei divari sociali

Coordinamento scientifico: Pasquale De Toro, Enrico Formato, Federica Palestino
 Gruppo di ricerca: Martina Bosone, Stefano Cuntà, Nicola Fierro, Francesca Nozza, Bruna Vendemmia, Federica Vingelli, Cristina Visconti

MODERNO e CONTEMPORANEO
 Conoscenza e trasmissione di opere e manufatti del patrimonio storico-architettonico del Novecento

Coordinamento scientifico: Paola Ascione, Giovanni Menna, Lilla Pagano
 Gruppo di ricerca: Greta Callendo, Orsola D'Alessandro, Paola Galante, Sara Riccardi, Marilù Vaccaro

INQUADRAMENTI
 Gruppo di coordinamento tecnico-operativo: Greta Callendo, Francesca Callendo, Giovanna Ferramosca, Francesca Gherani, Sara Riccardi, Francesco Sammarco



B.1.10 / ELEMENTI PER LA COSTRUZIONE DELLA RETE BLU: QUADRO DI SINTESI

ELEMENTI DI BASE (fonte: Cartografia Comune di Napoli, 2023)

- Limiti Comunali
- Linea di costa
- Acque marine
- Curve batimetriche

- AREE TUTELATE (fonte: MASE, 2024)
- SPONDE O PIEDI DEGLI ARGINI DEI CORSI D'ACQUA PUBBLICI PER UNA FASCIA DI 150 METRI CIASCUNA - Lett. CI art. 142 del D.Lgs. n.42/2004 (fonte: PSAI)
- CORSI D'ACQUA PUBBLICI (fonte: PSAI)
- BACINO IDROGRAFICO (fonte: ricostruzione da DTM)
- RETICOLO IDROGRAFICO (fonte: ricostruzione da DTM)

RETICOLO IDROGRAFICO VISIBILE:

- Valloni (fonte: Regione Campania_Progetto GIS DBT Campania)
- Fossi (fonte: Regione Campania_Progetto GIS DBT Campania)
- Canali (fonte: Regione Campania_Progetto GIS DBT Campania, Geoportale Nazionale, IGM 125000)
- Alvei naturali (fonte: Regione Campania_Progetto GIS DBT Campania, Rete fognaria)
- Colatoi (fonte: Regione Campania_Progetto GIS DBT Campania)
- Scoline (fonte: Regione Campania_Progetto GIS DBT Campania)

RETICOLO IDROGRAFICO NON VISIBILE:

- Regio Legno di Ponticelli (fonte: Regione Campania_Progetto GIS DBT Campania, Geoportale Nazionale, IGM 125000)
- Fossi tombati (fonte: Regione Campania_Progetto GIS DBT Campania, elaborazione DIARC)
- Canali tombati (fonte: Regione Campania_Progetto GIS DBT Campania, elaborazione DIARC)
- Alveo strada (fonte: SIT_Città metropolitana)

ALTRI ELEMENTI DEL RETICOLO IDROGRAFICO (fonte bibliografica)

- Cavoni
- Cupe
- Percorsi preferenziali delle acque meteoriche (strade esistenti)

ALTRI CORPI IDRICI

- Invasi naturali (fonte: Regione Campania_Progetto GIS DBT Campania)
- Invasi artificiali (fonte: Regione Campania_Progetto GIS DBT Campania)
- Accumuli potenziali di acqua - cave dismesse (fonte: Regione Campania_Progetto GIS DBT Campania)
- Sorgenti naturali (fonti bibliografiche)
- Sorgenti termali (fonti bibliografiche)
- Fontane (fonte: Comune di Napoli)
- Beverini (fonte: Comune di Napoli)
- Pozzi (fonte: SIT_Città metropolitana)

ELEMENTI STORICI LEGATI AL CICLO DELLE ACQUE

- Cavità (fonte: ISPRA, 2013)

RETE DI APPROVVIGIONAMENTO DELLE ACQUE

- Acquedotti (fonte: elaborazione ISPRA, 2013)

RETE DI SMALTIMENTO DELLE ACQUE (fonte: Comune di Napoli, Regione Campania, ISPRA)

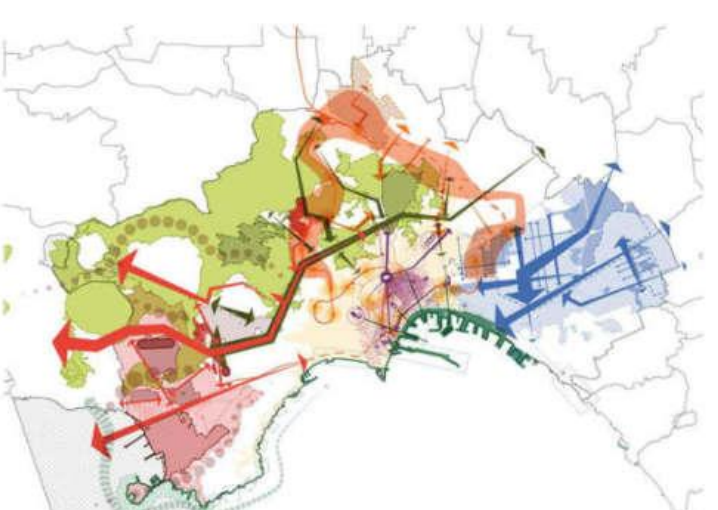
- Collettori
- Tratti in pressione 2 anni
- Tratti in pressione 30 anni
- Linee di deflusso

ELEMENTI DI FRUIZIONE DEL SISTEMA COSTIERO (fonte: PUAD, 2022)

- Spiagge date in concessione
- Spiagge di fruizione pubblica

Linea di costa balneabilità (fonte: ARPAC)

- Aree balneabili
- Aree in divieto permanente
- Aree non balneabili



Maria Rosaria Santangelo / *Direttrice DIARC*
 Anna Terracciano / *Responsabile scientifico*

TRANSIZIONE ECOLOGICA
 Rischi e climate change, Infrastrutture verdi e blu, mobilità sostenibile

Coordinamento scientifico: Antonio Acierno, Emanuela Coppola, Valeria D'Ambrosio
Gruppo di ricerca: Pino Bruno, Rosa Cafaro, Barbara Cardone, Maria Fabrizia Clemente, Silvana D'Ambrosio, Giovanna Ferramosca, Francesca Fiore, Chiara Mastrorilli, Vittorio Miraglia, Enza Tersigni

Processi e tecnologie GIS-based: Ferdinando Di Martino

MOBILITÀ SOSTENIBILE
 Infrastrutture e servizi di mobilità, flussi origine-destinazione, prossimità sostenibile

Coordinamento scientifico: Marilisa Botte
Gruppo di ricerca: Anna Limmatola, Francesco Sammarco

WELFARE URBANO
 Cittadinanza, piano dei servizi, dotazioni urbane per nuove domande, riduzione dei divari sociali

Coordinamento scientifico: Pasquale De Toro, Enrico Formato, Federica Palestino
Gruppo di ricerca: Martina Bosone, Stefano Cunità, Nicola Fierro, Francesca Nocca, Bruna Vendemmia, Federica Vingelli, Cristina Visconti

MODERNO e CONTEMPORANEO
 Conoscenza e trasmissione di opere e manufatti del patrimonio storico-architettonico del Novecento

Coordinamento scientifico: Paola Ascione, Giovanni Menna, Lilla Pagano
Gruppo di ricerca: Greta Callendo, Orsola D'Alessandro, Paola Galante, Sara Riccardi, Marilù Vaccaro

INQUADRAMENTI
 Gruppo di coordinamento tecnico-operativo: Greta Callendo, Francesca Callendo, Giovanna Ferramosca, Francesca Gherani, Sara Riccardi, Francesco Sammarco



B.1 / TRANSIZIONE ECOLOGICA
 Infrastrutture verdi e blu, rischi e mobilità sostenibile

B.1.10a / ELEMENTI PER LA COSTRUZIONE DELLA RETE BLU:
 Schema bacini idrografici e reticolo idrografico ricavati da DTM

B.1.10a / SCHEMA BACINI IDROGRAFICI E RETICOLO IDROGRAFICO RICAVATI DA DTM

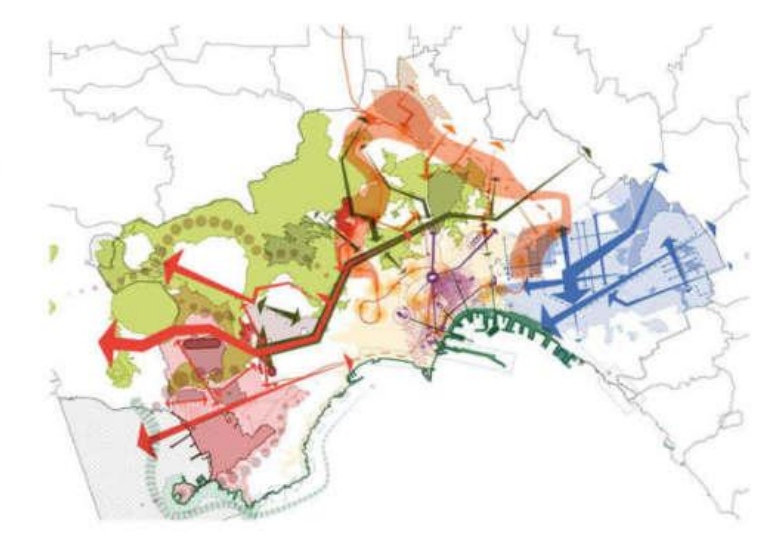
ELEMENTI DI BASE (fonte: Cartografia Comune di Napoli, 2023)

- Limiti Comunali
- Linea di costa
- Acque marine
- Curve batimetriche

RETICOLO IDROGRAFICO (fonte: ricostruzione da DTM)

Bacini ricavati da DTM

- 1 Bacino Sud/Est - (Posillipo)
- 2 Bacino Meridionale - (Napoli Centro)
- 3 Bacino Nord/Est - (Colline di Napoli - Piana di Volla)
- 4 Bacino Occidentale - (Agnano-Astroni-Camaldoli)
- 5 Bacino Settentrionale - (Regi Lagni)
- 6 Bacino Nord Occidentale - (Astroni)



Maria Rosaria Santangelo / *Direttrice DIARC*
 Anna Terracciano / *Responsabile scientifico*

TRANSIZIONE ECOLOGICA
 Rischi e climate change, Infrastrutture verdi e blu, mobilità sostenibile

Coordinamento scientifico: Antonio Acierno, Emanuela Coppola, Valeria D'Ambrosio
Gruppo di ricerca: Pino Bruno, Rosa Cafaro, Barbara Cardone, Maria Fabrizia Clemente, Silvana D'Ambrosio, Giovanna Ferramosca, Francesca Fiore, Chiara Mastrorilli, Vittorio Miraglia, Enza Tersigni

Processi e tecnologie GIS-based: Ferdinando Di Martino

MOBILITÀ SOSTENIBILE
 Infrastrutture e servizi di mobilità, flussi origine-destinazione, prossimità sostenibile

Coordinamento scientifico: Mariilisa Botte
Gruppo di ricerca: Anna Limmatola, Francesco Sammarco

Processi e tecnologie GIS-based: Ferdinando Di Martino

WELFARE URBANO
 Cittadinanza, piano dei servizi, dotazioni urbane per nuove domande, riduzione dei divari sociali

Coordinamento scientifico: Pasquale De Toro, Enrico Formato, Federica Palestino
Gruppo di ricerca: Martina Bosone, Stefano Cunità, Nicola Fierro, Francesca Nocca, Bruna Vendemmia, Federica Vingelli, Cristina Visconti

MODERNO e CONTEMPORANEO
 Conoscenza e trasmissione di opere e manufatti del patrimonio storico-architettonico del Novecento

Coordinamento scientifico: Paola Ascione, Giovanni Menna, Lilla Pagano
Gruppo di ricerca: Greta Callendo, Orsola D'Alessandro, Paola Galante, Sara Riccardi, Marilù Vaccaro

Gruppo di coordinamento tecnico-operativo: Greta Callendo, Francesca Callendo, Giovanna Ferramosca, Francesca Ghesani, Sara Riccardi, Francesco Sammarco



B.1 / TRANSIZIONE ECOLOGICA
 Infrastrutture verdi e blu, rischi e mobilità sostenibile

B.1.10c / ELEMENTI PER LA COSTRUZIONE DELLA RETE BLU:
 Schema cavità, pozzi, sorgenti, fontane e beverini

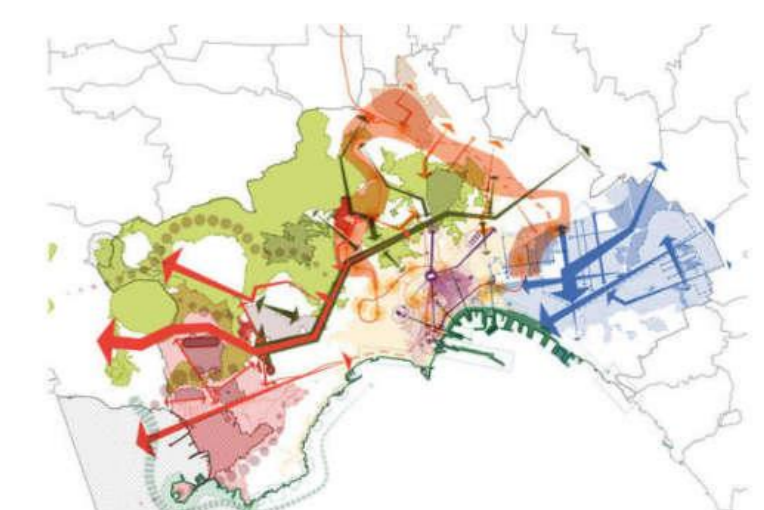
B.1.10c / 'SCHEMA CAVITA', POZZI, SORGENTI, FONTANE E BEVERINI

ELEMENTI DI BASE (fonte: Cartografia Comune di Napoli, 2023)

- Limiti Comunali
- Linea di costa
- Acque marine
- Curve batimetriche
- Bacini idrografici (fonte da DTM)
- RETICOLO IDROGRAFICO (fonte: ricostruzione da DTM)

Cavità, pozzi sorgenti, fontane e beverini

- cavità
- sorgenti naturali
- sorgenti termali
- pozzi
- fontane
- beverini



Maria Rosaria Santangelo / Direttrice DIARC
 Anna Terracciano / Responsabile scientifico

TRANSIZIONE ECOLOGICA
 Rischi e climate change, Infrastrutture verdi e blu, mobilità sostenibile

Coordinamento scientifico: Antonio Acerno, Emanuela Coppola, Valeria D'Ambrosio
 Gruppo di ricerca: Pino Bruno, Rosa Cafaro, Barbara Cardone, Maria Fabrizia Clemente, Silvana D'Ambrosio, Giovanna Ferramosca, Francesca Fiore, Chiara Mastrorilli, Vittorio Miraglia, Enza Tersigni

Processi e tecnologie GIS-based: Ferdinando Di Martino

MOBILITÀ SOSTENIBILE
 Infrastrutture e servizi di mobilità, flussi origine-destinazione, prossimità sostenibile

Coordinamento scientifico: Marilisa Botte
 Gruppo di ricerca: Anna Lirimatola, Francesco Sammarco

WELFARE URBANO
 Cittadinanza, piano dei servizi, dotazioni urbane per nuove domande, riduzione dei divari sociali

Coordinamento scientifico: Pasquale De Toro, Enrico Formato, Federica Palestino
 Gruppo di ricerca: Martina Bosone, Stefano Cuntà, Nicola Fierro, Francesca Nocca, Bruna Vendemmia, Federica Vingelli, Cristina Visconti

MODERNO e CONTEMPORANEO
 Conoscenza e trasmissione di opere e manufatti del patrimonio storico-architettonico del Novecento

Coordinamento scientifico: Paola Ascione, Giovanni Menna, Lilla Pagano
 Gruppo di ricerca: Greta Callendo, Orsola D'Alessandro, Paola Galante, Sara Riccardi, Marilù Vaccaro

INQUADRAMENTI
 Gruppo di coordinamento tecnico-operativo: Greta Callendo, Francesca Callendo, Giovanna Ferramosca, Francesca Chersani, Sara Riccardi, Francesco Sammarco



B.1 / TRANSIZIONE ECOLOGICA
 Infrastrutture verdi e blu, rischi e mobilità sostenibile

B.1.10d Infrastrutture del ciclo integrato delle acque

B.1.10d / Infrastrutture del ciclo integrato delle acque

ELEMENTI DI BASE (fonte: Cartografia Comune di Napoli, 2023)

- Limiti comunali
- Linea di costa
- Curve batimetriche
- Acque marine

RETE INFRASTRUTTURALE DI SMALTIMENTO DELLE ACQUE

- Trattori fognari in pressione a 30 anni (fonte: Regione Campania, Comune di Napoli)
- Trattori fognari in pressione a 2 anni (fonte: Regione Campania, Comune di Napoli)
- Collettori fognari (fonte: Regione Campania, Comune di Napoli)
- Trattori fognari secondari (fonte: Regione Campania)
- Linee di deflusso (fonte: Regione Campania, Progetto GIS DBT Campania)
- Depuratori (fonte: SIT_Città metropolitana)
- Scarichi di impianto di depurazione in condotta sottomarina e lungo costa (fonte: ARPAC)
- Scarichi privi di depurazione in condotta sottomarina e lungo costa (fonte: ARPAC)
- Impianto di sollevamento delle acque reflue (fonte: ARPAC, ABC, elaborazione DIARC)

RETE INFRASTRUTTURALE DI APPROVVIGIONAMENTO DELLE ACQUE

- Acquedotti (fonte: ISPRA "Anthropogenic Sinkholes del territorio della Città Metropolitana di Napoli", 2013)