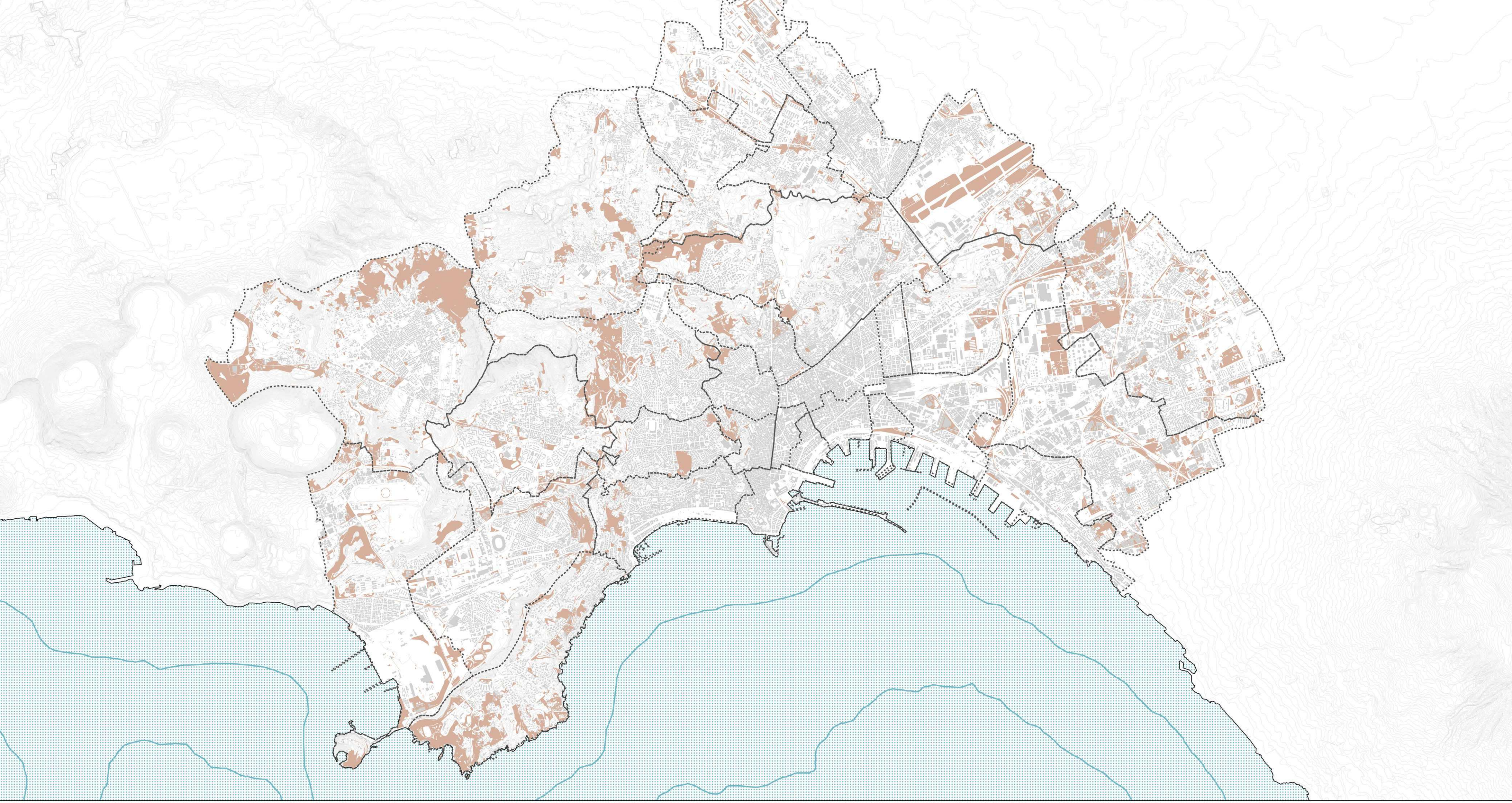
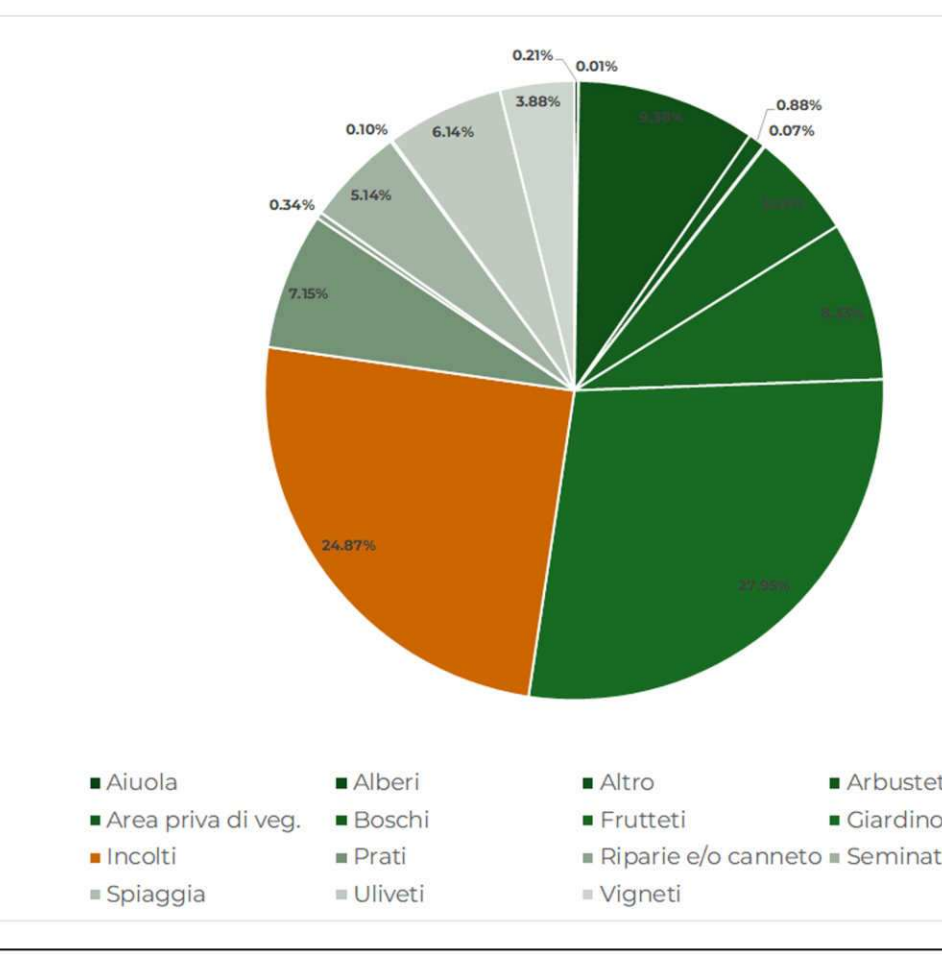


**AREE INCOLTE POTENZIALMENTE CONVERTIBILI**



**RIPARTIZIONE TIPOLOGIE AREE VERDI SUL COMUNE**

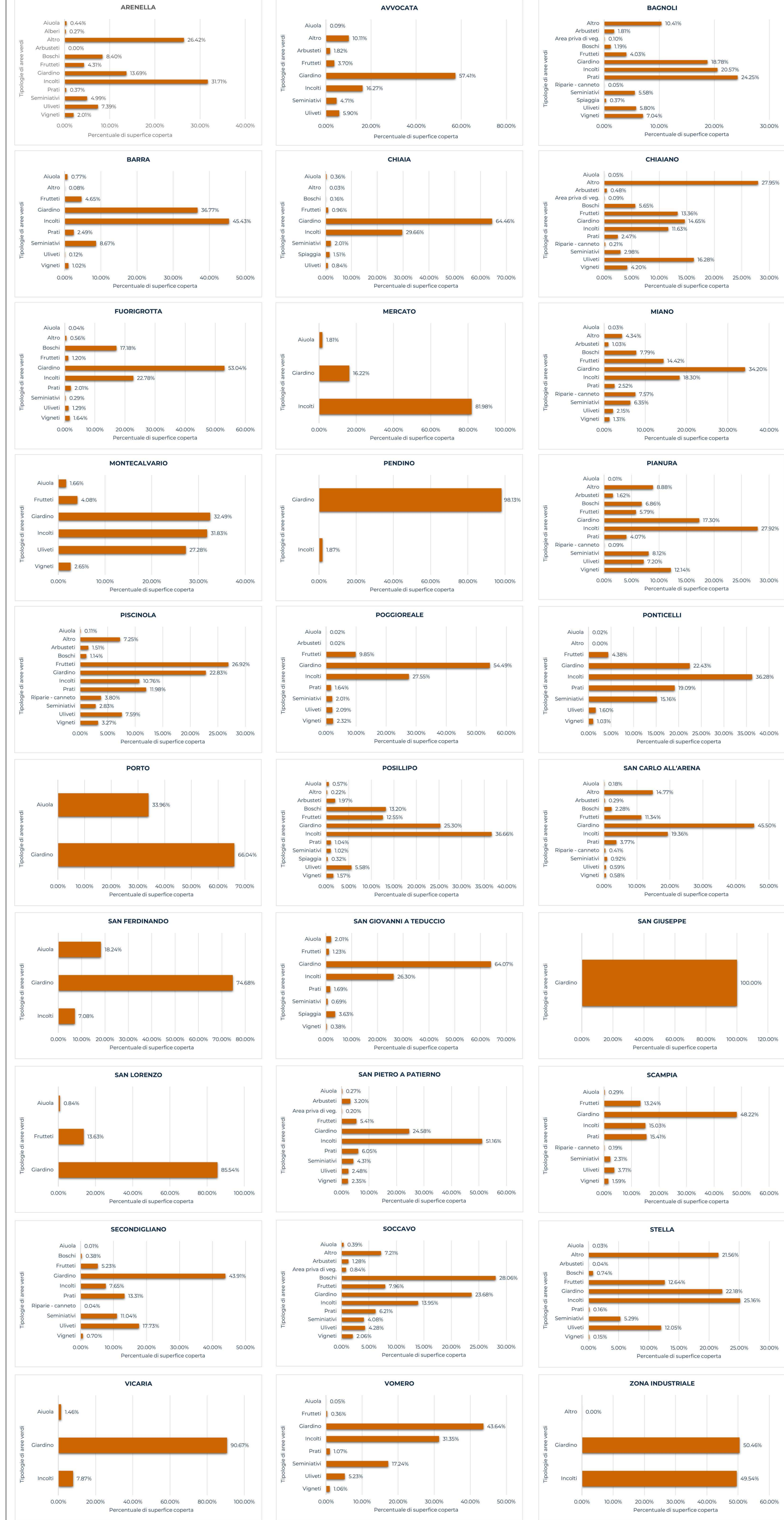
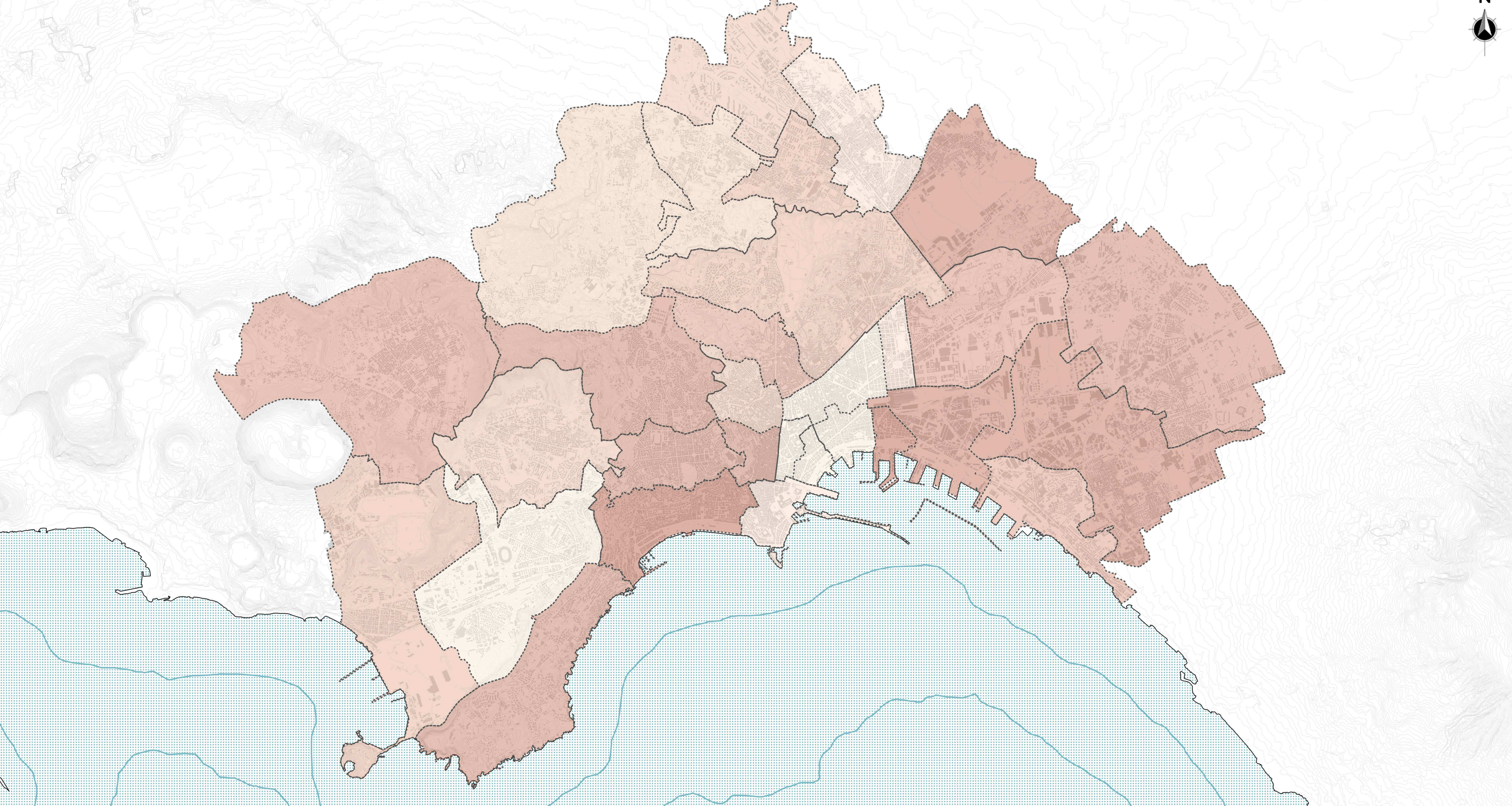
Tipologia	Superficie [kmq]	Percentuale di copertura
Aiuola	0.11	0.21%
Alberi	0.01	0.01%
Altro	5.21	9.38%
Arbusteti	0.49	0.88%
Area priva di veg.	0.04	0.07%
Boschi	3.08	5.55%
Frutteti	4.62	8.33%
Miano	15.51	27.95%
<b>Incolti</b>	<b>13.80</b>	<b>24.87%</b>
Prati	3.97	7.15%
Riparie e/o canneto	0.19	0.34%
Seminativi	2.86	5.14%
Spiegia	0.05	0.10%
Uliveti	3.41	6.14%
Vigneti	2.16	3.88%



**Tipologia di spazi verdi Incolti**

Arenella	31.7%
Avvocata	16.3%
Bagnoli	20.6%
Barra	45.4%
Chiaia	64.5%
Chiaiano	11.6%
Fuorigrotta	11.6%
Mercato	82.0%
Miano	18.3%
Montecalvario	31.8%
Pendino	1.9%
Pianura	27.9%
Piscinola	10.8%
Poggioreale	27.6%
Ponticelli	36.3%
Porto	0.0%
Posillipo	36.7%
San Carlo all'Arena	19.4%
San Ferdinando	7.1%
San Giovanni a Teduccio	26.3%
San Giuseppe	0.0%
San Lorenzo	0.0%
San Pietro a Paterno	51.2%
Scampia	15.4%
Secondigliano	7.6%
Soccavo	13.9%
Stella	25.2%
Vicaria	7.9%
Vomero	31.4%
Zona Industriale	49.5%

**PERCENTUALE DI DOTAZIONE DI AREE CONVERTIBILI PER QUARTIERE**



**DIARC** Dipartimento di Architettura dell'Università degli Studi di Napoli Federico II

Contratto tra il Comune di Napoli e il Dipartimento di Architettura dell'Università degli Studi di Napoli Federico II

Decreto 2025

Maria Rosalia Santangelo / Direttrice DIARC  
Anna Terlaciano / Responsabile scientifico DIARC

Gruppo di ricerca per il DIARC LADINA

**TRANSIZIONE ECOLOGICA**  
Rischi e climate change, infrastrutture verdi e blu

Coordinamento scientifico: Antonio Accardo, Emanuela Coppola, Valeria D'Ambrósio

Rischi: esposizione e gestione dell'emergenza  
Gruppo di ricerca: Giovanna Ferramosca, Anna Terlaciano

Acque: eventi meteorologici estremi e idrologia urbana  
Mare e sinonimie critiche delle coste / Microclima urbano e inquinamento dell'aria / Città e valori ecosistemici delle infrastrutture verdi e blu (IGB)

Gruppo di ricerca: Valeria D'Ambrósio (Responsabile per gli aspetti tecnologici e ambientali), Ferramosca Di Martino (Responsabile per i rapporti e le tecnologie GIS base), Nicola Calò, Simona Caracciolo, Maria Federica Clemente, Vittorio Miraglia, Enza Tesiguy

**IL MODERNO E IL CONTEMPORANEO**  
Conoscenza e trasformazione di opere e manufatti del patrimonio storico-architettonico del Neoclassico

Coordinamento scientifico: Paola Accione, Coverti Menna, Lilla Pagano

Architettura e urbanistica del moderno e del contemporaneo  
Gruppo di ricerca: Lilla Pagano (Responsabile per gli aspetti tecnologici, costruttivi e ambientali del patrimonio del XX secolo), Coverti Menna (Responsabile per gli aspetti storici del patrimonio del XX secolo), Crèta Caliendo, Sara Ricciardi

**WELFARE URBANO**  
Infrastrutture e servizi di mobilità, flussi originari-destinatari, processi di gentrificazione

Coordinamento scientifico: Mariella Bette

Gruppo di ricerca: Mariella Bette (Responsabile per gli aspetti tecnologici), Anna Terlaciano, Francesco Stefano Sammarco

**PROGETTI GUIDA E VISIONI STRATEGICHE**  
Ambiti storico-operativi, obiettivi e azioni per il futuro della città

Coordinamento scientifico: Anna Terlaciano

Insediamenti / coordinamento tecnico-operativo: Crèta Caliendo, Francesca Caliendo, Gaetano Ferramosca, Francesco Chersani, Sara Ricciardi, Francesco Stefano Sammarco

**B.1 / TRANSIZIONE ECOLOGICA**  
Rischi e climate change, infrastrutture verdi e blu

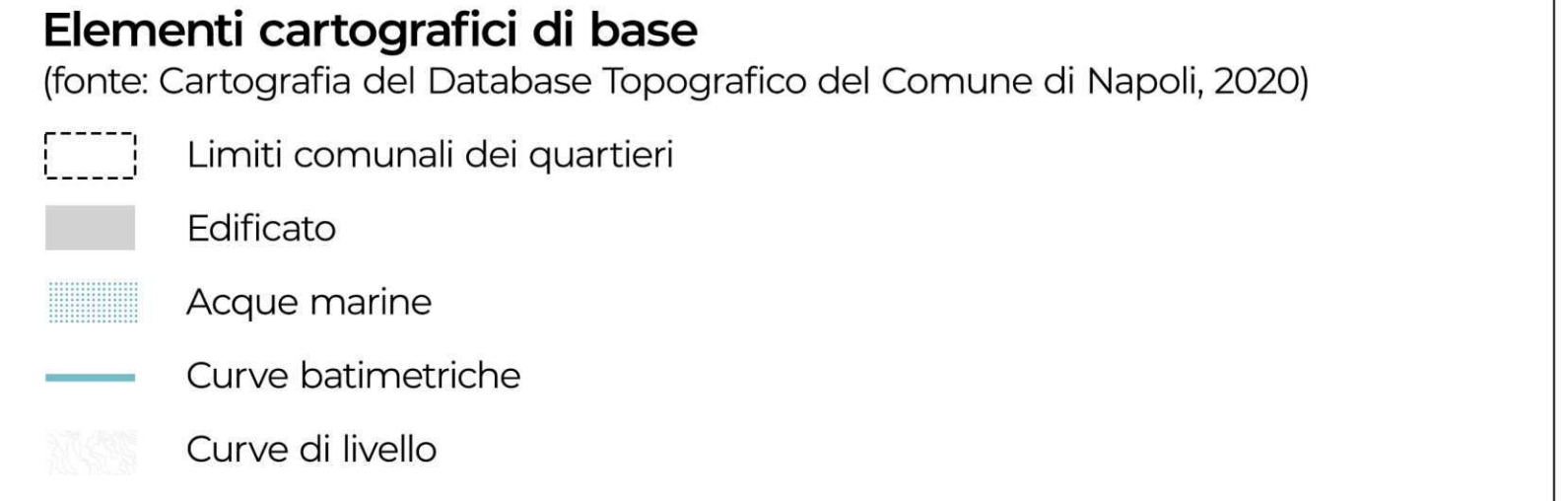
Criticità e valori ecosistemici delle infrastrutture verdi

**B.1.9. Copertura delle aree incolte potenzialmente convertibili in infrastrutture verdi**

**Copertura delle aree incolte potenzialmente convertibili in infrastrutture verdi**

La mappa rappresenta l'indice di copertura delle aree incolte, utile a quantificare la percentuale di aree incolte presenti all'interno di ciascun quartiere rispetto alla sua superficie complessiva di tutte le aree verdi del DBT. Si tratta di uno strumento utile per individuare i territori che dispongono di una maggiore dotazione di spazi verdi che rappresentano un potenziale strategico per la realizzazione o l'ampliamento di una rete di infrastrutture verdi.

Monitorando nel tempo l'estensione di queste aree, l'indice consente di valutare le opportunità di rigenerazione ecologica, supportare la pianificazione urbana sostenibile e orientare le priorità di intervento nei diversi quartieri.



**Elementi cartografici avanzati**

**AREE INCOLTE POTENZIALMENTE CONVERTIBILI**

- Incolti

**PERCENTUALE DI DOTAZIONE DI AREE CONVERTIBILI PER QUARTIERE**

- Alta dotazione di aree
- Media dotazione di aree
- Bassa dotazione di aree

La mappa illustra per ciascun quartiere la percentuale di dotazione di aree incolte potenzialmente convertibili rispetto in infrastrutture verdi. I quartieri che registrano una maggiore dotazione sono colorati con una tonalità più scura mentre quelli con una minor percentuale hanno una colorazione più chiara, tendente al bianco.