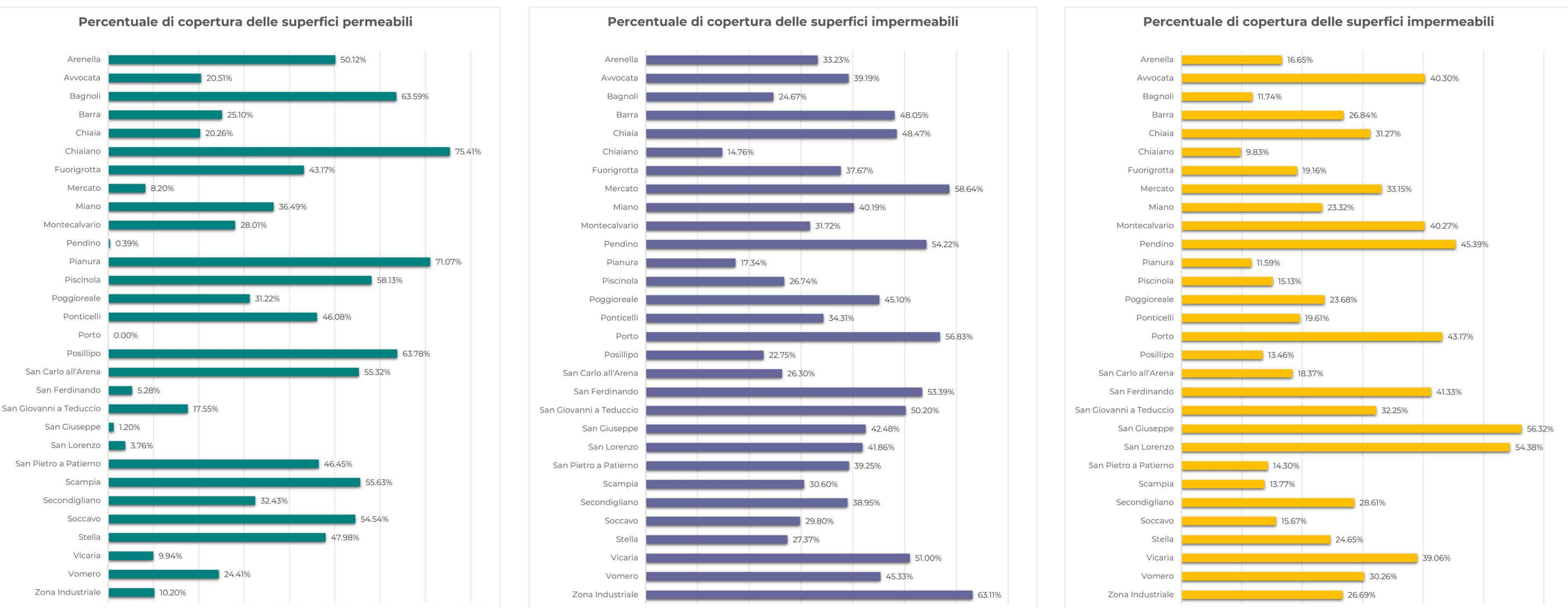
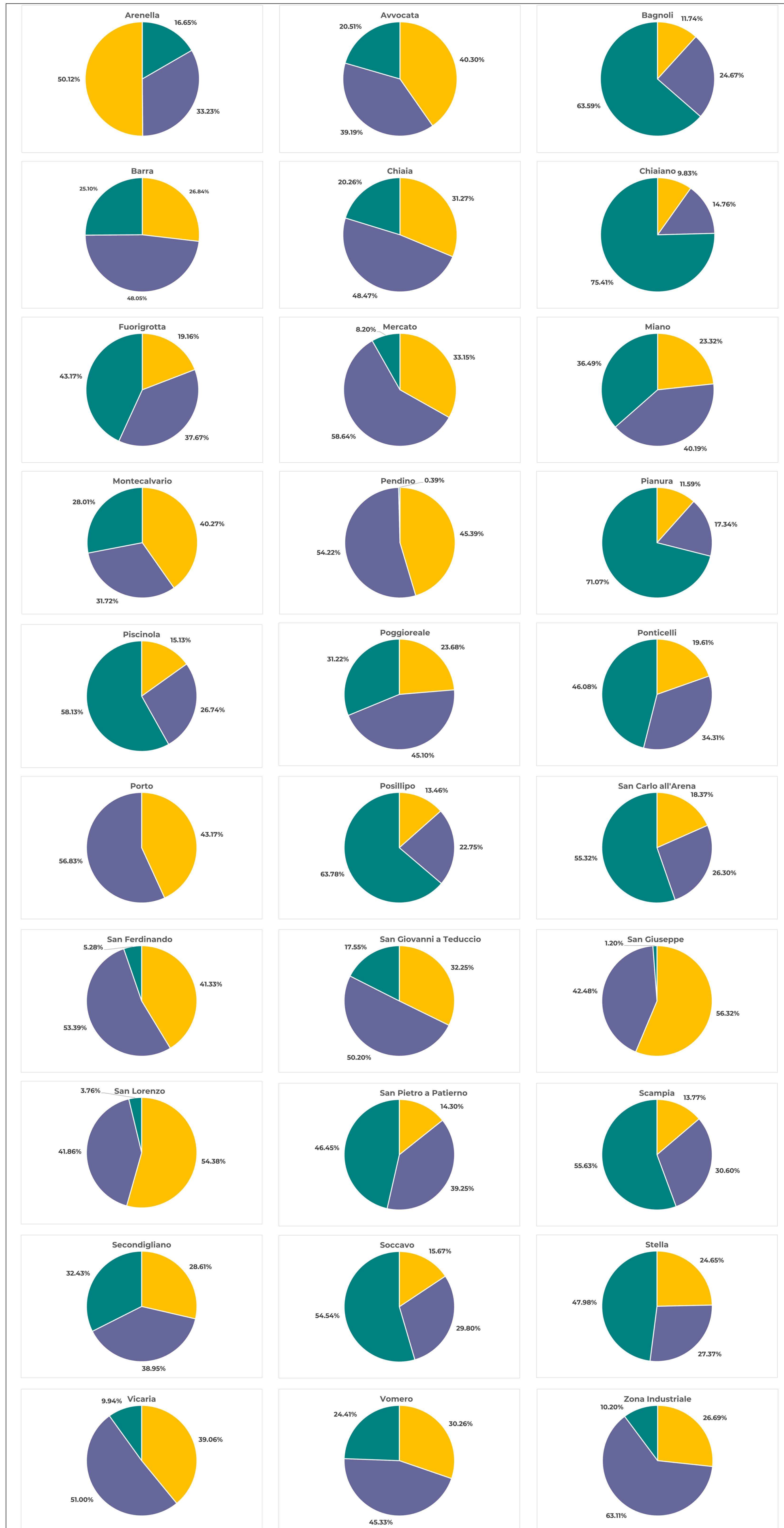
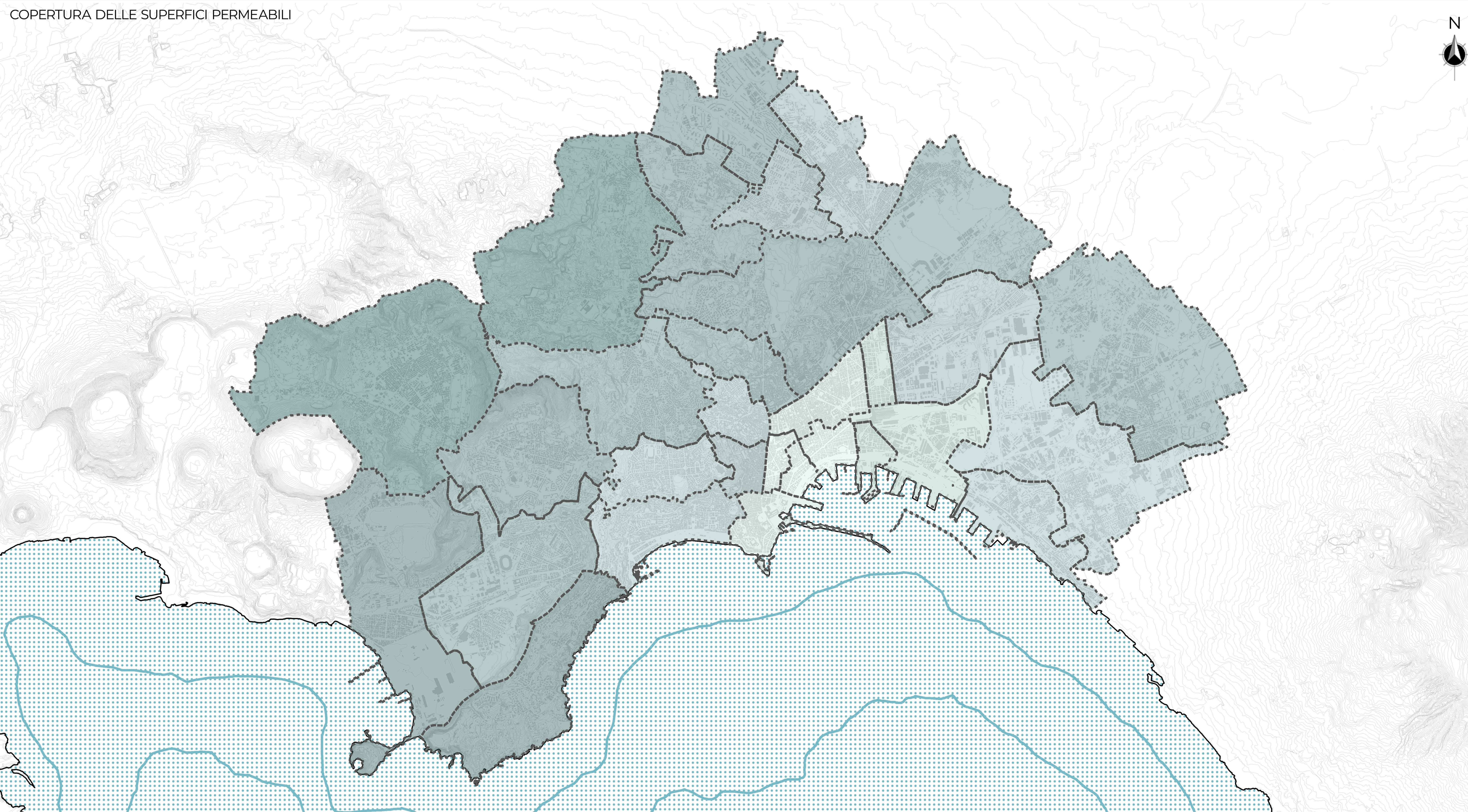


## RIPARTIZIONE TIPOLOGIE DI SUPERFICI PER QUARTIERE

Comune	Abitanti	Area (Km²)	Superficie edificata		Superficie impermeabile		Superficie permeabile				
			Km²	Rapporto di copertura	Disponibilità per abitante (m²)	Km²	Rapporto di copertura	Disponibilità per abitante (m²)	Km²	Rapporto di copertura	Disponibilità per abitante (m²)
NAPOLI	1.070.038	184,45	2325	19,63%	2172	3916	33,06%	36,60	56,04	47,31%	52,37
Quartieri	Abitanti	Km²	Km²	Rapporto di copertura	Disponibilità per abitante (m²)	Km²	Rapporto di copertura	Disponibilità per abitante (m²)	Km²	Rapporto di copertura	Disponibilità per abitante (m²)
Arenella	77.577	5,21	0,87	16,25%	1177	173	3,33%	2,01	50,12%	3,62	5,63
Avvocata	43.323	1,98	0,48	40,30%	1148	0,67	39,39%	0,26	20,51%	3,63	5,63
Bagnoli	23.884	8,12	0,95	17,4%	3993	200	24,67%	63,99%	83,91	5,77	21,25
Barra	41.771	7,72	2,07	26,84%	4959	371	48,55%	88,77	1,94	25,30%	46,37
Chiaia	50.559	2,75	0,87	31,27%	7115	338	48,47%	20,26%	0,57	11,34	11,34
Chiaiano	29.576	9,58	0,94	9,83%	3146	142	14,76%	47,84	7,23	75,41%	244,35
Fuorigrotta	75.264	6,50	1,25	19,16%	1656	245	37,67%	32,55	2,81	43,77%	37,31
Mercato	9.624	0,57	0,19	33,15%	1974	0,34	33,15%	34,91	0,05	8,20%	4,88
Milano	27.643	2,05	0,48	23,32%	7740	0,88	40,39%	30,94	0,75	36,49%	27,27
Montecalvario	31.05	0,78	0,31	40,27%	1020	0,25	31,72%	7,97	0,22	28,01%	7,04
Pendino	23.014	0,77	0,35	45,39%	1513	0,42	54,22%	18,08	0,00	0,39%	0,13
Pianura	51.091	11,40	1,32	11,59%	3868	1,98	17,54%	81,0	71,07%	108,54	15,94
Poggioreale	32.609	3,85	0,58	15,13%	7746	103	26,74%	31,56	2,24	59,13%	61,60
Ponticelli	42.585	9,42	1,85	19,61%	4336	323	34,31%	75,90	4,34	46,08%	101,91
Portici	6.856	0,44	0,19	43,17%	2747	0,25	56,83%	36,40	0,00	0,00%	0,00
Posillipo	24.807	4,96	0,67	13,46%	2651	113	22,75%	45,47	3,16	63,78%	127,46
San Carlo all'Arena	70.883	7,62	1,40	18,37%	1974	200	26,30%	28,26	4,21	55,32%	59,44
San Ferdinando	22.667	1,17	0,49	41,33%	2139	0,63	53,39%	27,64	0,06	5,28%	2,73
San Giovanni a Teduccio	22.764	2,86	0,83	32,25%	3658	1,28	50,20%	16,55	0,45	17,55%	19,91
San Giuseppe	8.525	0,42	0,23	56,32%	2753	0,18	42,48%	20,76	0,01	1,20%	0,59
San Lorenzo	54.285	1,49	0,81	54,38%	1439	0,62	41,86%	11,48	0,06	3,76%	1,03
San Pietro a Paterno	18.718	5,41	0,77	14,20%	4130	212	39,25%	113,27	2,57	48,42%	134,15
Scampia	23.999	3,95	0,54	13,77%	2267	1,21	30,60%	50,38	2,20	55,63%	19,59
Secundigliano	58.618	3,02	0,86	28,61%	1475	1,18	38,95%	20,08	0,98	32,43%	16,72
Soccavo	46.654	5,12	0,80	16,67%	7720	1,53	29,80%	32,71	2,79	54,54%	59,87
Stella	37.279	2,07	0,50	24,65%	1331	0,55	47,98%	13,21	0,57	27,37%	25,91
Vicaria	19.428	0,70	0,27	39,06%	1415	0,36	51,00%	18,48	0,07	9,94%	3,60
Vomero	57.819	2,08	0,63	30,26%	1095	0,95	45,33%	16,40	0,51	24,41%	8,83
Zona Industriale	12.769	2,94	0,79	26,69%	1453	1,86	63,11%	145,30	0,30	10,20%	23,49



## COPERTURA DELLE SUPERFICI PERMEABILI



**DIARC** Dipartimento di Architettura dell'Università degli Studi di Napoli Federico II

Contratto tra il Comune di Napoli e il Dipartimento di Architettura dell'Università degli Studi di Napoli Federico II

Servizio tecnico-scientifico specializzato di Supporto alla elaborazione di analisi, mappe cartografiche e report analitici, per la redazione di varianti alla vigente strumentazione urbanistica comunale e per la redazione del Piano Urbanistico Comunale

Dicembre 2025

Maria Rosalia Santangelo / Direttrice DIARC  
Anna Terasciano / Responsabile scientifico DIARC

Gruppo di ricerca per il DIARC LARINA

**TRANSIZIONE ECOLOGICA**  
Rischi e climate change, Infrastrutture verdi e blu

Acque, servizi meteorologici estremi e idrologico urbano  
Mare e dinamiche critiche delle coste / Microclima urbano e Equipaggiamento del Comune e edifici ecotecnici delle infrastrutture verdi e blu (IGB)

Gruppo di ricerca: Valeria D'Ambrasio, Antonella Coppola, Valeria D'Ambrasio

Rischi, esposizione e gestione dell'emergenza  
Gruppo di ricerca: Giovanna Ferramosca, Anna Terasciano

Le scuole come hub di rigenerazione socio-ecologica  
Gruppo di ricerca: Maria Federica Pastorelli (Responsabile per gli aspetti urbanistici) Stefano Curcio, Cristina Visconti

**IL MODERNO IL CONTEMPORANEO**  
Conoscenza e trasmissione di opere e manufatti del patrimonio storico-architettonico del Neoclassico

Gruppo di ricerca: Antonia Acciari, Emanuela Coppola (Responsabile per gli aspetti di pianificazione delle Infrastrutture Blu verdi) Giuseppe Bruno, Silvana D'Ambrasio, Francesca Fiore, Chiara Mastroloni

**MOBILITÀ SOSTENIBILE**  
Infrastrutture e servizi di mobilità, flussi originari

Infrastrutture, problemi sostenibili  
Gruppo di ricerca: Mariella Rotta (Responsabile per gli aspetti ingegneristici) Anna Imminola, Francesco Stefano Sammarco

**WELFARE URBANO**  
Cittadinanza, piano dei servizi, dotazioni urbane per nuove domande, riduzione dei divari sociali

Gruppo di ricerca: Mariella Rotta (Responsabile per gli aspetti ingegneristici) Antonia Acciari, Enrico Formoso, Maria Federica Pastorelli

**PROGETTI GUIDA E VISIONI STRATEGICHE**  
Ambiti strategico-spaziali, obiettivi e azioni per il futuro della città

Gruppo di ricerca: Lilla Pagano (Responsabile per gli aspetti ingegneristici) Antonia Acciari, Francesco Terasciano

Insediamenti  
Gruppo di coordinamento tecnico-operativo: Crista Calabro, Francesca Calabro, Gaetano Ferramosca, Francesco Chesani, Sara Ricciardi, Francesco Stefano Sammarco

**B.1 / TRANSIZIONE ECOLOGICA**  
Rischi e climate change, Infrastrutture verdi e blu  
Tipologia e permeabilità dei suoli

**B.1.4. Copertura delle superfici permeabili**

**Copertura delle superfici permeabili**

L'indice misura in termini percentuali la copertura delle superfici permeabili rispetto alla superficie complessiva del quartiere; tali superfici sono classificate come aree verdi nel database topografico.

L'indice è utile a valutare in ogni quartiere la disponibilità di aree permeabili in rapporto all'estensione del quartiere, e può contribuire a orientare lo sviluppo di strategie per l'incremento di infrastrutture verdi in funzione della potenziale trasformabilità di aree permeabili nel quartiere.

**Elementi cartografici di base**

Cartografia del Database Topografico del Comune di Napoli, 2020

- Limiti comunali dei quartieri
- Edificato
- Acque marine
- Curve batimetriche
- Curve di livello

**Elementi cartografici avanzati**

**COPERTURA DELLE SUPERFICI PERMEABILI**

- Alta
- Media
- Bassa