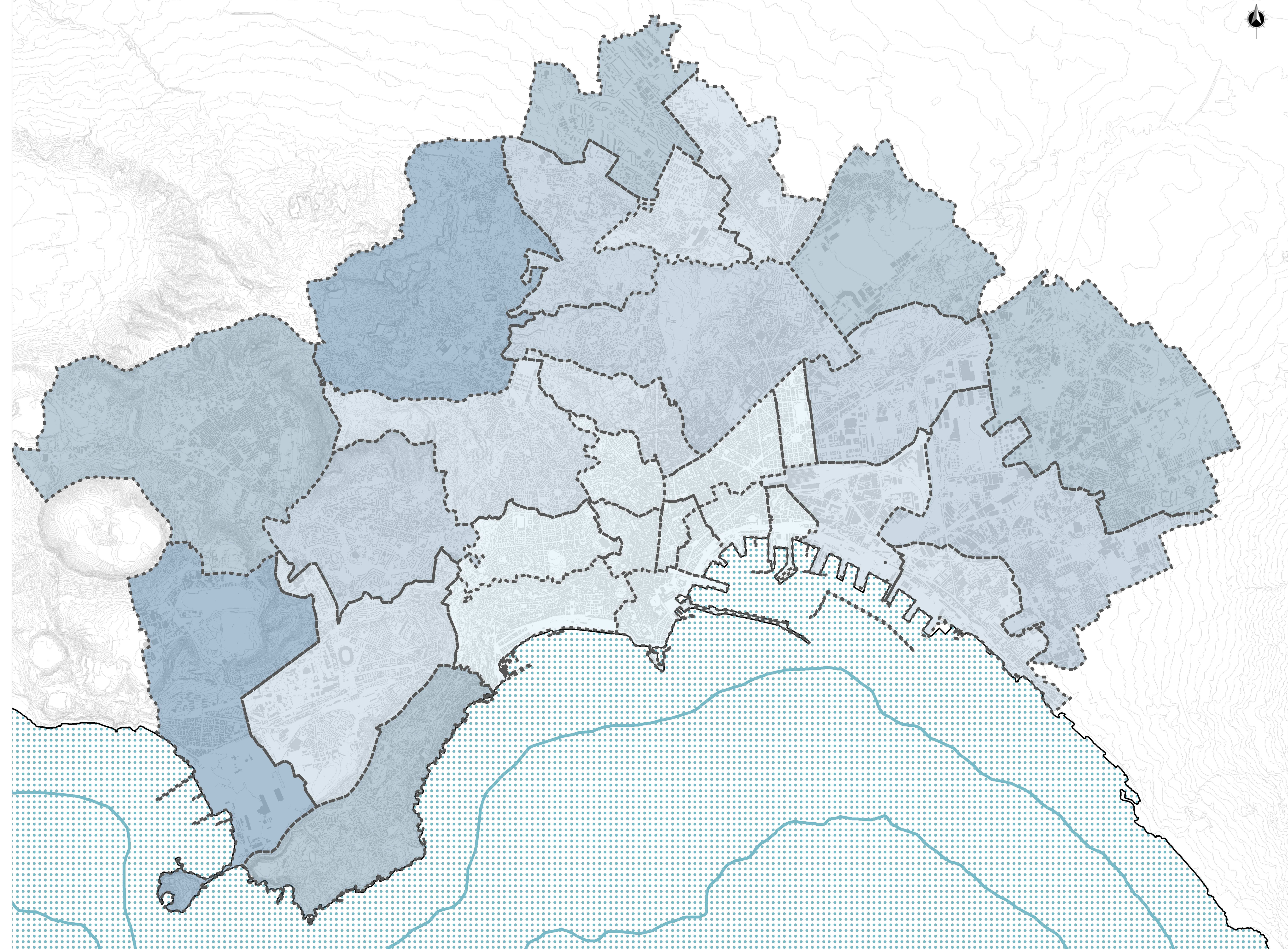
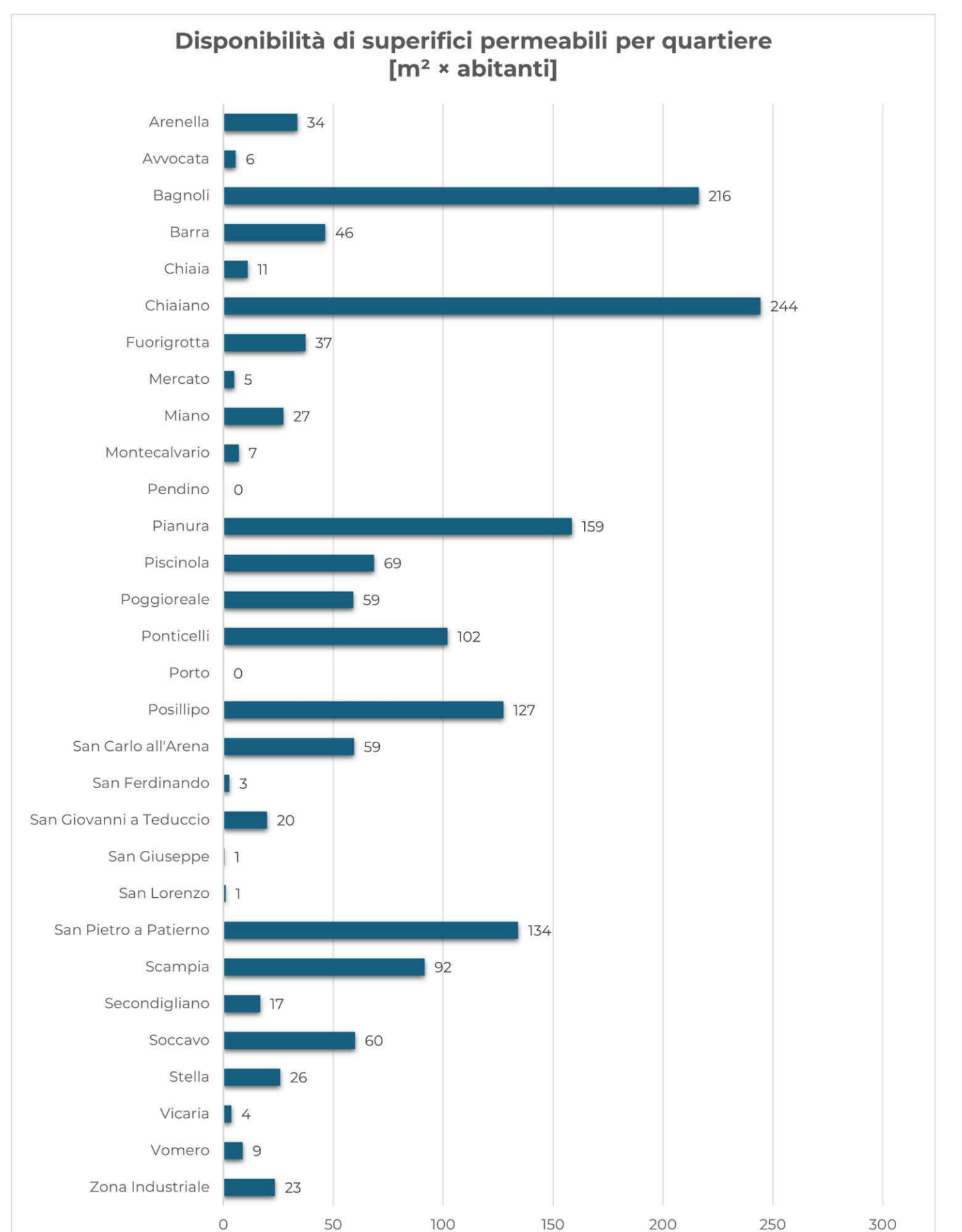
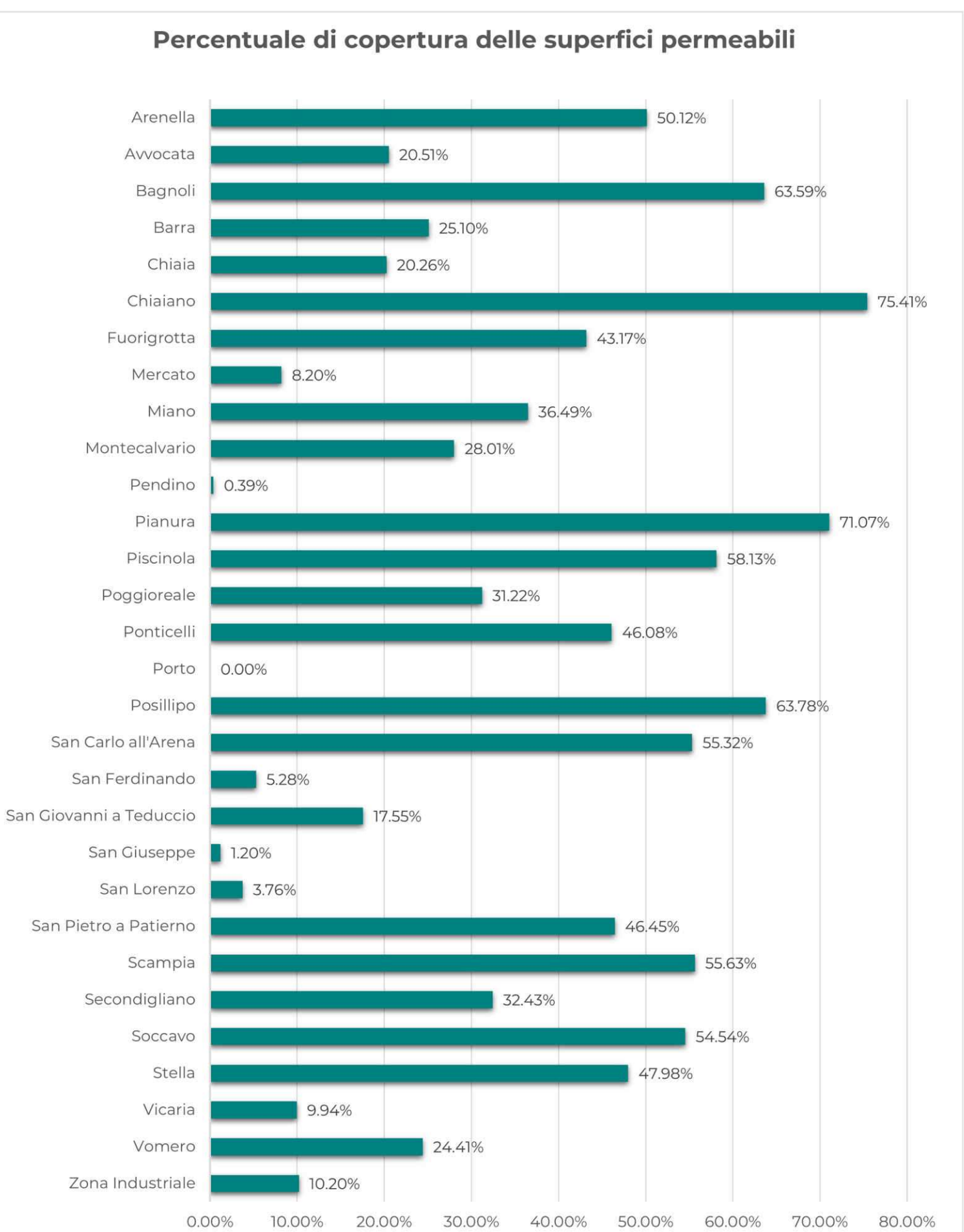


DISPONIBILITÀ DELLE SUPERFICI PERMEABILI



RIPARTIZIONE DISPONIBILITÀ DI SUPERFICI PERMEABILI PER QUARTIERE

Comune	Abitanti	Area [km ²]	Superficie permeabile	Disponibilità per	
NAPOLI	1,070,038	118.45	56.04	47.31%	
Quartieri	Abitanti	Km²	Km²	Rapporto di copertura	Disponibilità per abitante [m²]
Arenella	77,597	5.21	2.61	50.12%	33.62
Avvocata	43,523	1.19	0.25	20.51%	5.63
Bagnoli	23,884	8.12	5.17	63.59%	216.25
Barra	41,771	7.72	1.94	25.10%	46.37
Chiaia	50,959	2.79	0.57	20.26%	11.10
Chialano	29,576	9.58	7.23	75.41%	244.35
Fuorigrotta	75,264	6.50	2.81	43.17%	37.31
Mercato	9,624	0.57	0.05	8.20%	4.88
Milano	27,463	2.05	0.75	36.49%	27.27
Montecalvario	31,105	0.78	0.22	28.01%	7.04
Pendino	23,014	0.77	0.00	0.39%	0.13
Planura	51,091	11.40	8.10	71.07%	158.54
Picciola	32,609	3.85	2.24	58.13%	68.60
Poggioreale	24,210	4.58	1.43	31.22%	59.07
Portici	42,595	9.42	4.34	46.08%	101.91
Porto	6,836	0.44	0.00	0.00%	0.00
Posillipo	24,807	4.96	3.16	63.78%	127.46
San Carlo all'Arena	70,883	7.62	4.21	55.32%	59.44
San Ferdinando	22,687	1.17	0.06	5.28%	2.73
San Giovanni a Teduccio	22,706	2.58	0.45	17.55%	19.91
San Giuseppe	8,525	0.42	0.01	1.20%	0.59
San Lorenzo	54,285	1.49	0.06	3.76%	1.03
San Pietro a Paterno	18,718	5.41	2.51	46.45%	134.15
Scampia	23,999	3.95	2.20	55.63%	91.59
Secondigliano	58,618	3.02	0.98	32.43%	16.72
Soccavo	46,654	5.12	2.79	54.54%	59.87
Stella	37,279	2.01	0.97	47.98%	25.91
Vicaria	19,428	0.70	0.07	9.94%	3.60
Vomero	57,619	2.08	0.51	24.41%	8.83
Zona Industriale	12,769	2.94	0.30	10.20%	23.49



DIARC Dipartimento di Architettura dell'Università degli Studi di Napoli Federico II

Contratto tra il Comune di Napoli e il Dipartimento di Architettura dell'Università degli Studi di Napoli Federico II

Servizio tecnico-scientifico specializzato di "Supporto alla elaborazione di analisi, mappe cartografiche e report analitici, per la redazione di varianti alla vigente strumentazione urbanistica comunale e per la redazione del Piano Urbanistico Comunale"

Dicembre 2025

Maria Rosata Santangelo / Diretrice DIARC
Anna Teresiana / Responsabile scientifico DIARC

Gruppo di ricerca per il DIARC LINEA

TRANSIZIONE ECOLOGICA
Rischi e climate change, infrastrutture verdi e blu
Coordinamento scientifico: Antonio Aletta, Emanuela Coppola, Valeria Di Lorenzo

ACQUE, servizi meteorologici estremi e idrologia urbana
Mare e sinoniche critiche della costa (Microclima urbano e inquinamento dell'aria) (Città e sistemi ecosistemici delle infrastrutture verdi e blu (IGB))
Gruppo di ricerca: Valeria Di Lorenzo (Responsabile per gli aspetti tecnologici e ambientali), Ferruccio Di Martino (Responsabile per i processi e le tecnologie), CS basati, Nicola Calia, Barbara Caracciolo, Maria Isabella Clemente, Vittorio Miraglia, Enza Teaghi

IL MODERNO E IL CONTEMPORANEO
Consapevole e trasmissione di opere e manufatti del patrimonio storico-architettonico del Neoclassico
Coordinamento scientifico: Silvia Accione, Giovanni Maria Lilla Pagano

MOBILITÀ SOSTENIBILE
Infrastrutture e servizi di mobilità, flussi originari-destinatari, problemi di accessibilità
Coordinamento scientifico: Mariella Bette

WELFARE URBANO
Cittadinanza, piano dei servizi, dotazioni urbane per nuove domande, riduzione dei divari sociali
Coordinamento scientifico: Francesco De Toro, Enrico Formoso, Maria Federica Palestino

PIANI, programmi e progetti in atto
Gruppo di ricerca: Giovanna Ferramosca, Anna Teresiana

Spazio pubblico, beni comuni e usi civili
Gruppo di ricerca: Enrico Formoso (Responsabile per gli aspetti urbanistici), Nicola Fiano, Brunella Vendemmia, Felicia Virgili

PROGETTI GUIDA E VISIONI STRATEGICHE
Ambiti strategici operativi, obiettivi e azioni per il futuro della città
Coordinamento scientifico: Anna Teresiana

Insediamenti
Gruppo di coordinamento tecnico-operativo: Criseta Caliendo, Francesca Caliendo, Caterina Ferramosca, Francesca Chesani, Sara Ricciardi, Francesco Stefano Sammarco

B.1 / TRANSIZIONE ECOLOGICA
Rischi e climate change, infrastrutture verdi e blu
Tipologia e permeabilità dei suoli

B.1.3. Disponibilità delle superfici permeabili

Disponibilità delle superfici permeabili

L'indice misura in metri quadri la dotazione di superfici permeabili per abitante in ciascun quartiere; tali superfici sono classificate come aree verdi nel database topografico.

L'indice è utile a valutare in ogni quartiere la disponibilità di aree permeabili per abitante in rapporto alle superfici costruite, e può contribuire a orientare lo sviluppo strategico di incremento di infrastrutture verdi in relazione alla popolazione residente e alla densità del costruito

Elementi cartografici di base
(fonte: Cartografia del Database Topografico del Comune di Napoli, 2020)

- Limiti comunali dei quartieri
- Edificato
- Acque marine
- Curve batimetriche
- Curve di livello

Elementi cartografici avanzati

DISPONIBILITÀ DELLE SUPERFICI PERMEABILI

- Alta
- Media
- Bassa

