

ELENCO PARCHI VII MUNICIPALITA'									
N°	NOME	INDIRIZZO	QUARTIERE	MAPPA	SORVEGLIANZA / NUMERO		Manutenzione verde orizzontale e verticale	PULIZIA	note
1	PARCO EMILIA LAUDATI	VIA IL POSTO DELLE FRAGOLE	SECONDIGLIANO	SCHEDA 01	Nessuna	1	MUN 7- appalto	Appalto Regione campania	
2	PARCO OASI DEL BIMBO	CORSO SECONDIGLIANO 147	SECONDIGLIANO	SCHEDA 02	PRESENTE COOPERATIVA 25 Giugno		MUN 7- appalto		La Cooperativa 25 Giugno effettua pulizia e sorveglianza. Necessitano interventi di manutenzione su parti pavimentate disconnesse attualmente inibite.
3	PARCO DEI FIORENTINI	VIA CUPA FOSSO DEL LUPO E VIA CANONICO STORNAIUOLO (2 INGRESSI)	SECONDIGLIANO	SCHEDA 03	PRESENTE COOPERATIVA 25 Giugno		MUN 7- appalto		La Cooperativa 25 Giugno effettua pulizia e sorveglianza.
4	PARCO MIANELLA	VIA MIANELLA	MIANO	SCHEDA 04	Nessuna		MUN 7- appalto	Appalto Regione Campania	
5	PARCO D'AQUINO	VIA PRINCIPE DI NAPOLI	SAN PIETRO A PATIERNO	SCHEDA 05	Presente	5	MUN 7- appalto	Appalto Regione Campania	
6	PARCO BARBATO	VIA BARBATO	SAN PIETRO A PATIERNO	SCHEDA 06	SOLO APERTURA E CHIUSURA		MUN 7- appalto		Non c'è un locale per la guardiania. Nel mese di Giugno 2023 sono state effettuate riunioni con il Presidente e la GESAC per una configurazione del parco con attrezzature sportive eventualmente da inserire come intervento di mecenatismo (da richiedera a cura della GESAC).

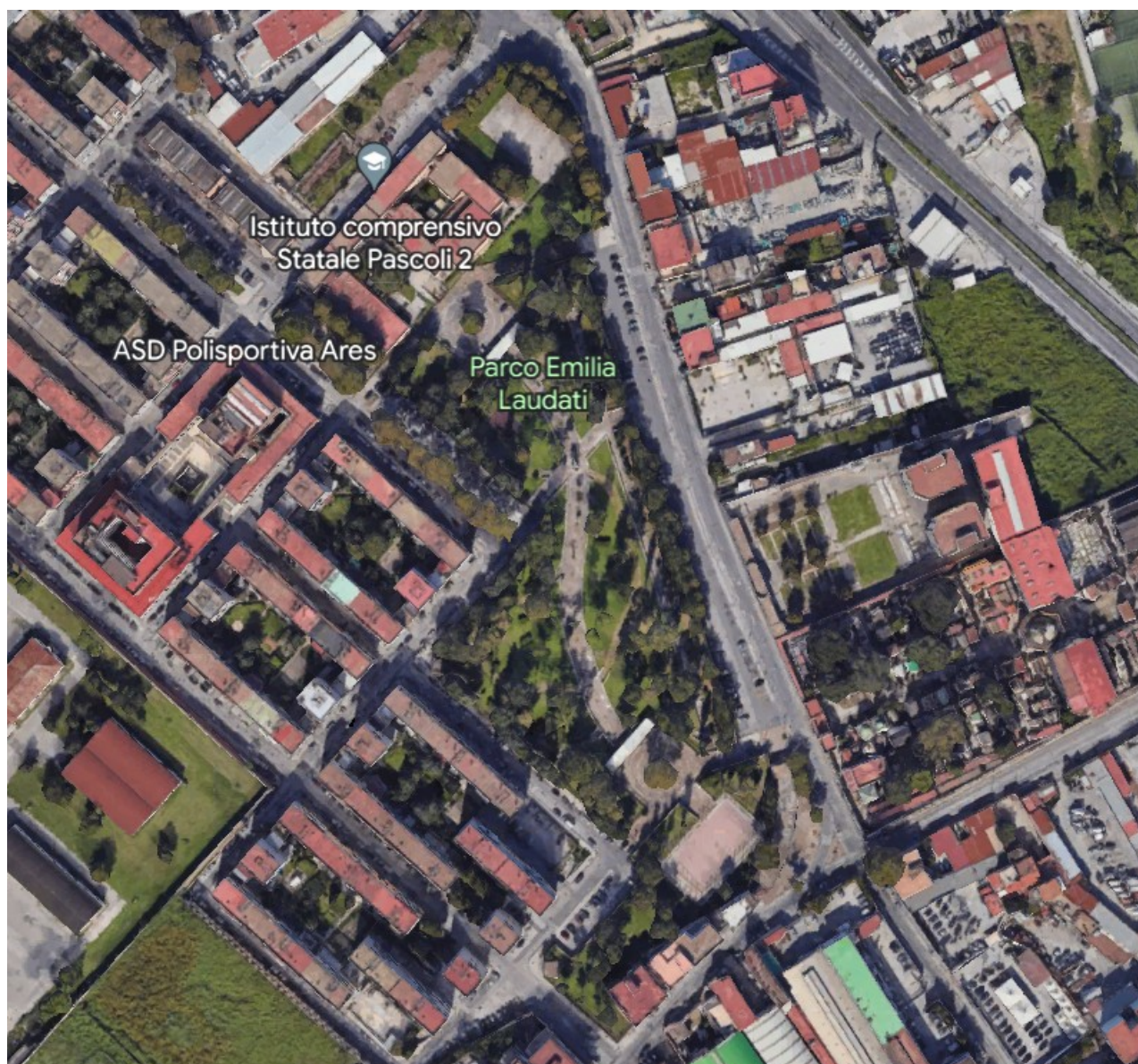
Elenco_Parchi

N°	NOME	INDIRIZZO	QUARTIERE	MAPPA	SORVEGLIANZA / NUMERO	Manutenzione verde orizzontale e verticale	PULIZIA	note
7	PARCO CUPA SANTACROCE	VIA LIBECCIO-STRADA COMUNALE CUPA SANTACROCE	SAN PIETRO A PATIERNO	SCHEDA 07	Nessuna		MUN 7- appalto	Non c'è un locale per la guardiania. Con l'intervento dei PUC nei mesi di Giugno e Luglio 2023 è stata effettuata pulizia di camminamenti e zone attrezzate e manutenzione del verde orizzontale.
8	PARCO AQUINO II	VIA PRINCIPE DI NAPOLI	SAN PIETRO A PATIERNO	SCHEDA 08	SOLO APERTURA E CHIUSURA		MUN 7- appalto	necessita di interventi di manutenzione
9	PARCO IV APRILE	VIA IV APRILE	SAN PIETRO A PATIERNO	SCHEDA 09	SOLO APERTURA E CHIUSURA		MUN 7- appalto	P.U.C. (n° 3)
10	CUPA PRINCIPE	AREA NON DELIMITATA DA RECINZIONE O ALTRO	SAN PIETRO A PATIERNO	SCHEDA 10	Nessuna		MUN 7- appalto	Con l'intervento dei PUC nel mese di Giugno 2023 è stata effettuata pulizia di camminamenti e manutenzione del verde orizzontale.
11	PARCO SAN GAETANO ERRICO	VIALE DELLE GALASSIE	SECONDIGLIANO	SCHEDA 11	NAPOLI SERVIZI		SERVIZIO VERDE DELLA CITTA'	
12	GIARDINO "SERENA DE SANTIS"	VIA CUPA DETTA SANTA CESAREA	MIANO	SCHEDA 12	NAPOLI SERVIZI		SERVIZIO VERDE DELLA CITTA'	

SCHEDA N° 01

PARCO EMILIA LAUDATI
Secondigliano

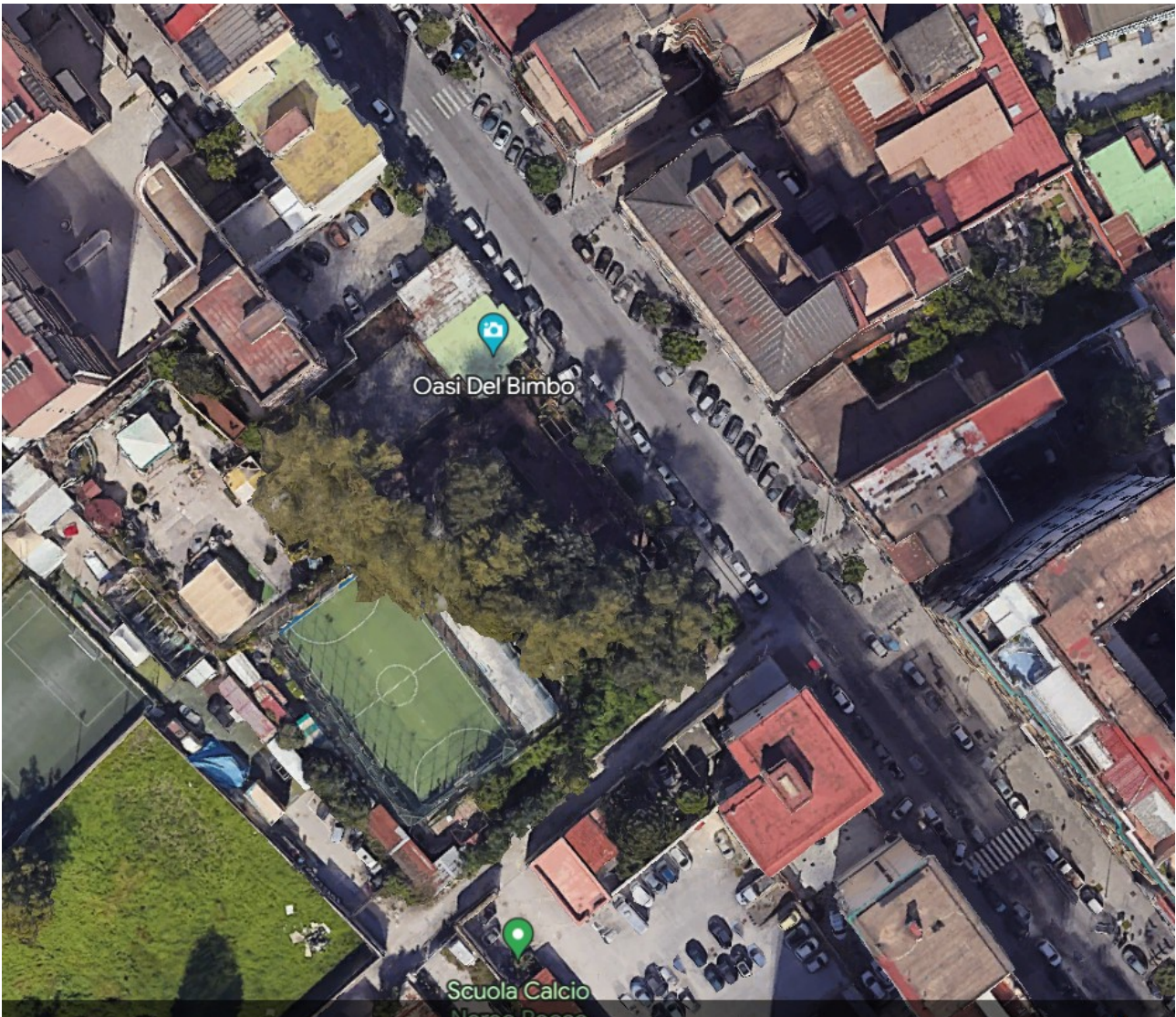
Superficie totale Parco mq	Superficie Verde	Superficie Pavimentata
22.943,06	17.878,05	5.065,01



SCHEDA N° 02

PARCO OASI DEL BIMBO

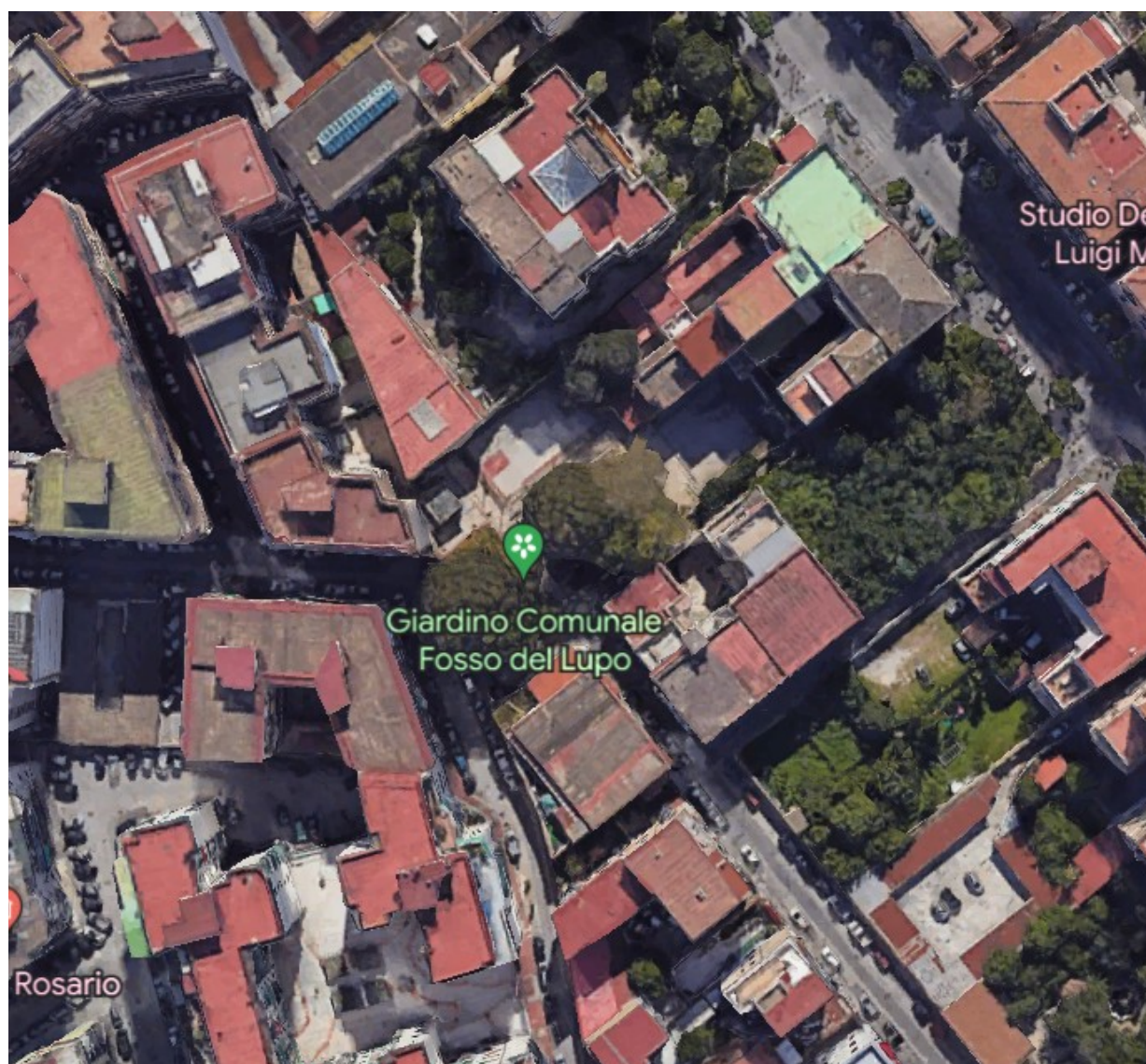
Superficie totale Parco mq	Superficie Verde	Superficie Pavimentata
2.290,00	1.350,00	940,00



SCHEDA N° 03

**PARCO DEI FIORENTINI
(Giardino comunale Fosso del Lupo)
Secondigliano**

Superficie totale Parco mq	Superficie Verde	Superficie Pavimentata
1.698,24	751,31	946,93



SCHEDA N° 04

PARCO MIANELLA
Miano

Superficie totale Parco mq	Superficie Verde	Superficie Pavimentata
7.340,00	4.440,00	2.900,00



SCHEDA N° 05

PARCO AQUINO
San Pietro a Patierno

Superficie totale Parco mq	Superficie Verde	Superficie Pavimentata
11.135,00	6.600,00	4.535,00



SCHEDA N° 06

PARCO BARBATO
San Pietro a Patierno

Superficie totale Parco mq	Superficie Verde	Superficie Pavimentata
6.090,00	4.955,00	1.135,00



SCHEDA N° 07

**PARCO CUPA SANTACROCE
San Pietro a Patierno**

Superficie totale Parco mq	Superficie Verde	Superficie Pavimentata
1.730,00	680,00	1.050,00



SCHEDA N° 08

**PARCO NR7 (AQUINO II)
San Pietro a Patierno**

Superficie totale Parco mq	Superficie Verde	Superficie Pavimentata
1.698,24	751,31	946,93



SCHEDA N° 09

**PARCO IV APRILE
San Pietro a Patierno**

Superficie totale Parco mq	Superficie Verde	Superficie Pavimentata
9.290,00	5.490,00	3.800,00



SCHEDA N° 10

**PARCO CUPA PRINCIPE
San Pietro a Patierno**

Superficie totale Parco mq	Superficie Verde	Superficie Pavimentata
850,00	700,00	150,00

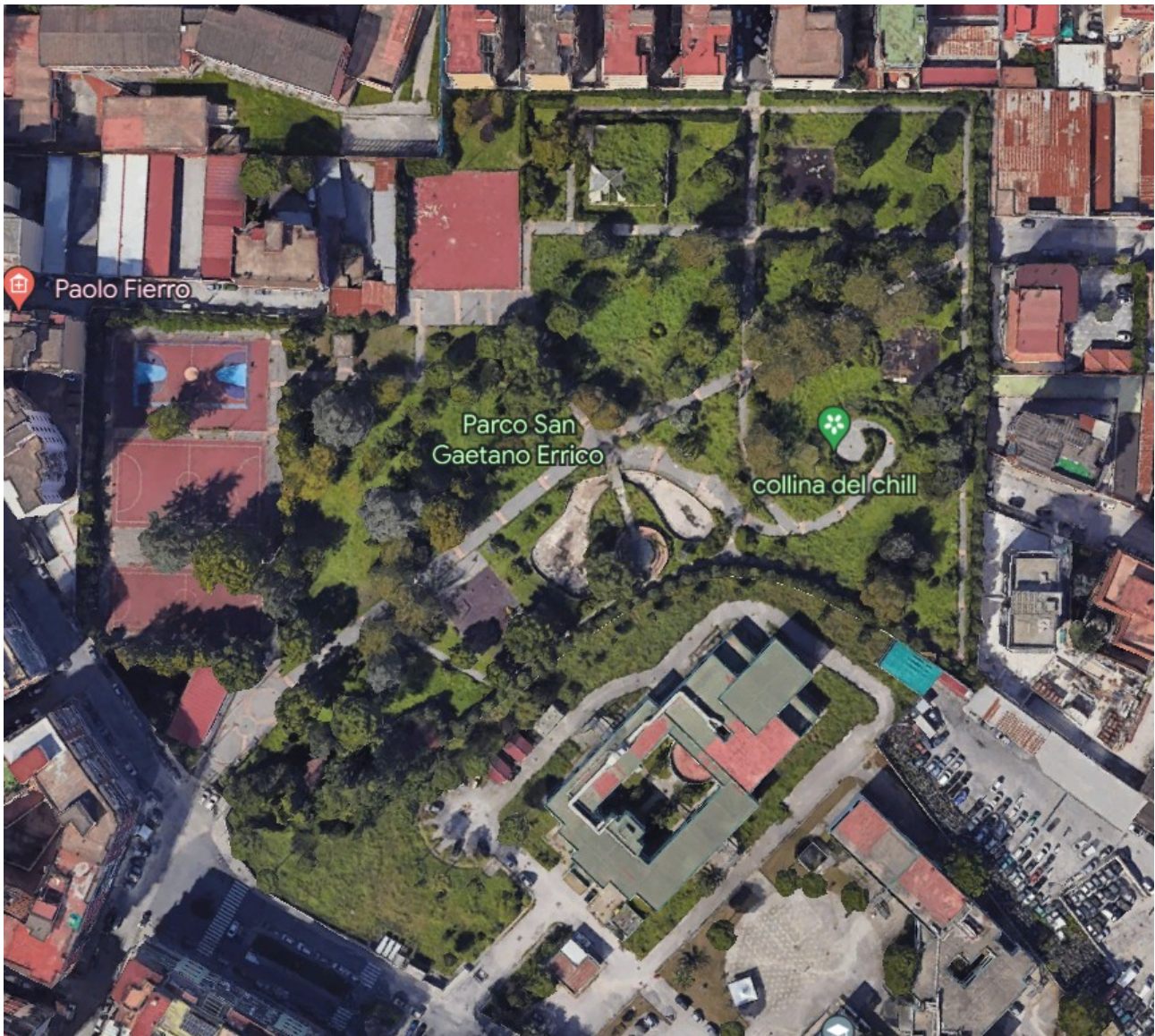


SCHEDA N° 11

PARCO SAN GAETANO ERRICO
Secondigliano

Gestito dal SERVIZIO VERDE

Superficie totale Parco mq	Superficie Verde	Superficie Pavimentata
Circa 27.000,00		



SCHEDA N° 12

GIARDINO SERENA DE SANTIS
Miano

Gestito dal SERVIZIO VERDE

Superficie totale Parco mq	Superficie Verde	Superficie Pavimentata
Circa 6.360,00	5.050,00	1.310,00

