



PIANO STRALCIO PER L'ASSETTO IDROGEOLOGICO

CARTA DELLA PERICOLOSITÀ IDRAULICA  
Legenda

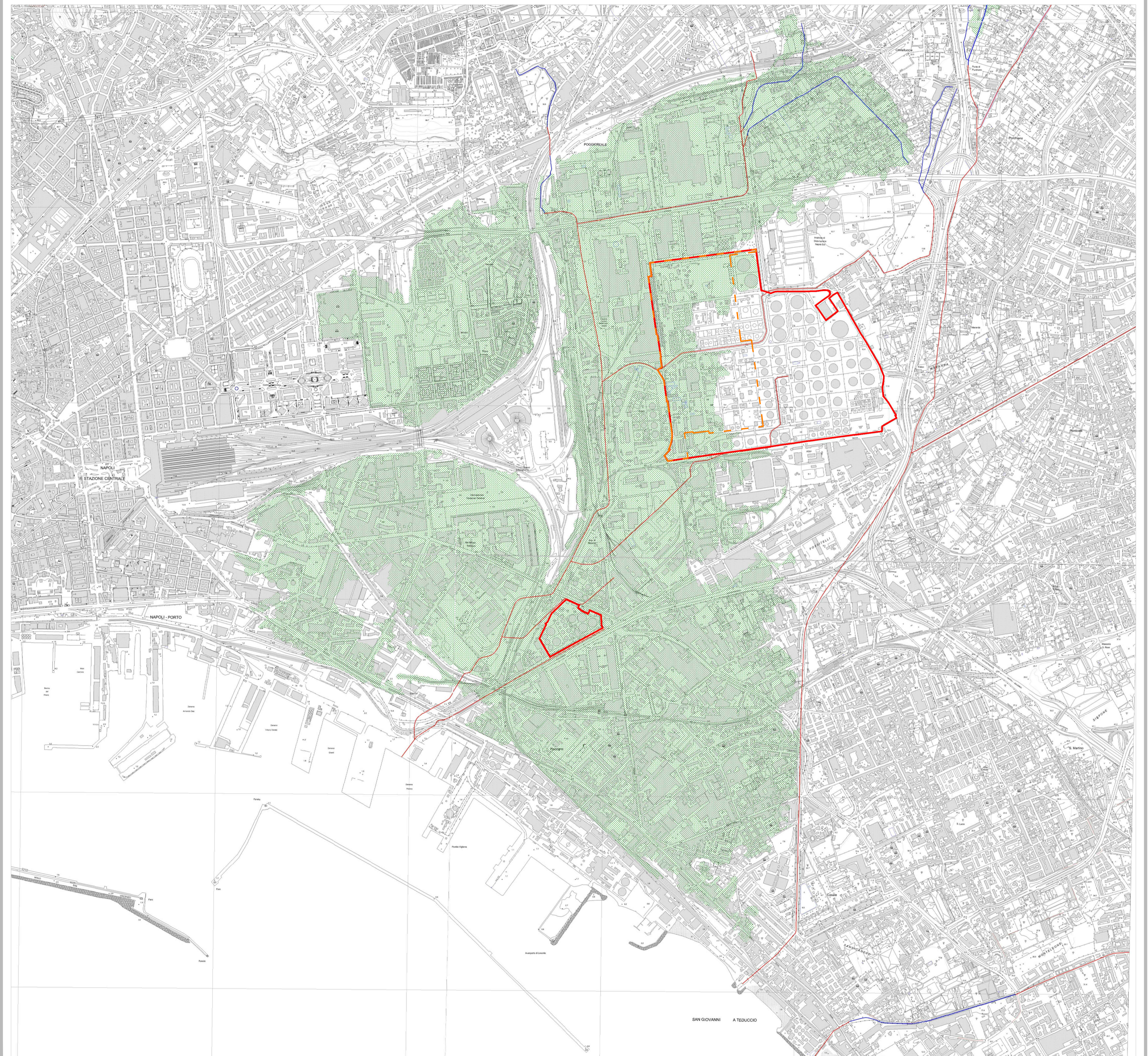
	Esondazione	Aree di attenzione	Elevato trasporto solido	Falda sub-affiorante Conche endoreiche
P3 - Pericolosità Elevata				
P2 - Pericolosità Media				
P1 - Pericolosità Bassa				

Pericolosità da esondazione - pericolosità idraulica dovuta a fenomeni alluvionali riconducibili a esondazione del reticolo idrografico.

Pericolosità per elevato trasporto solido - pericolosità idraulica dovuta a fenomeni alluvionali caratterizzati da elevato trasporto solido (flussi iperconcentrati, colate detritiche, debris - flow, etc).

Area di attenzione - "aree ad elevata suscettibilità di allagamento ubicate al piede di valloni", "punti/fasce di possibile crisi idraulica localizzata/diffusa", "fasce di attenzione per la presenza di alvei strada".

- Limite di bacino
- Alveo strada
- Reticolo idrografico
- Tratto tombato
- Vasca
- Perimetro del PUA
- Perimetro del PUA: area di "immediata dismissione" e aree pubbliche funzionalmente collegate (Delibera di Giunta del Comune di Napoli n. 26 del 29/01/2009)



Piano Urbanistico Attuativo

per le aree di proprietà Kuwait Italia Petroleum S.p.A. e Kuwait Raffinazione e Chimica S.p.A. all'interno dell'Ambito 13 "ex-raffineria" della Variante Generale al PRG di Napoli

aprile 2017

progetto definitivo



Committente:  
KRC -  
Kuwait Raffinazione e Chimica

Progettista incaricato:  
Carlo Gasparrini (Studio Gasparrini)

Gruppo di lavoro per lo Studio Gasparrini:  
Carlo Gasparrini,  
coordinamento scientifico e progettuale (urbanistica, architettura, paesaggio);  
Massimo Lanzi e Eduardo Mignone, responsabili di progetto;  
Paola D'Onofrio, Mirella Fiore, Massimo Lanzi, Eduardo Mignone, Cinzia Panneri,  
coordinamento operativo;  
Mariangela Cimma, Marika Cirigliano, Gianluca Donadeo, Rosa Alba Giannoccaro, Danilo Nappo, Alessia Sannolo, Valeria Sassanelli, Anna Terracciano, Inverimmagina.com (Antonio Negrini, Marcello Parlati); collaboratori.

Consulenti Specialistici:  
Maurizio Borin  
fitodepurazione delle acque superficiali  
CDS Ingegneria s.n.c.  
impianti ed energia  
Rodolfo Cipriani  
sime economiche  
Antonello De Luca e Giuseppe Mautone strutture  
Ettore Cinque  
valutazioni di fattibilità economico-finanziaria  
Massimo Fagnano  
gestione agronomica delle aree inquinate  
Massimo Greco  
sistemi idraulici  
IN.CO.SET s.r.l.  
trasporti e infrastrutture-valutazioni ambientali strategiche  
IN.SI s.r.l.  
valutazioni del rischio da incidente rilevante  
ITALCOST s.n.c.  
rilevi catastali  
Riccardo Motti  
botanica  
URS Italia s.p.a.  
geologia, geomorfologia e idrogeologia

