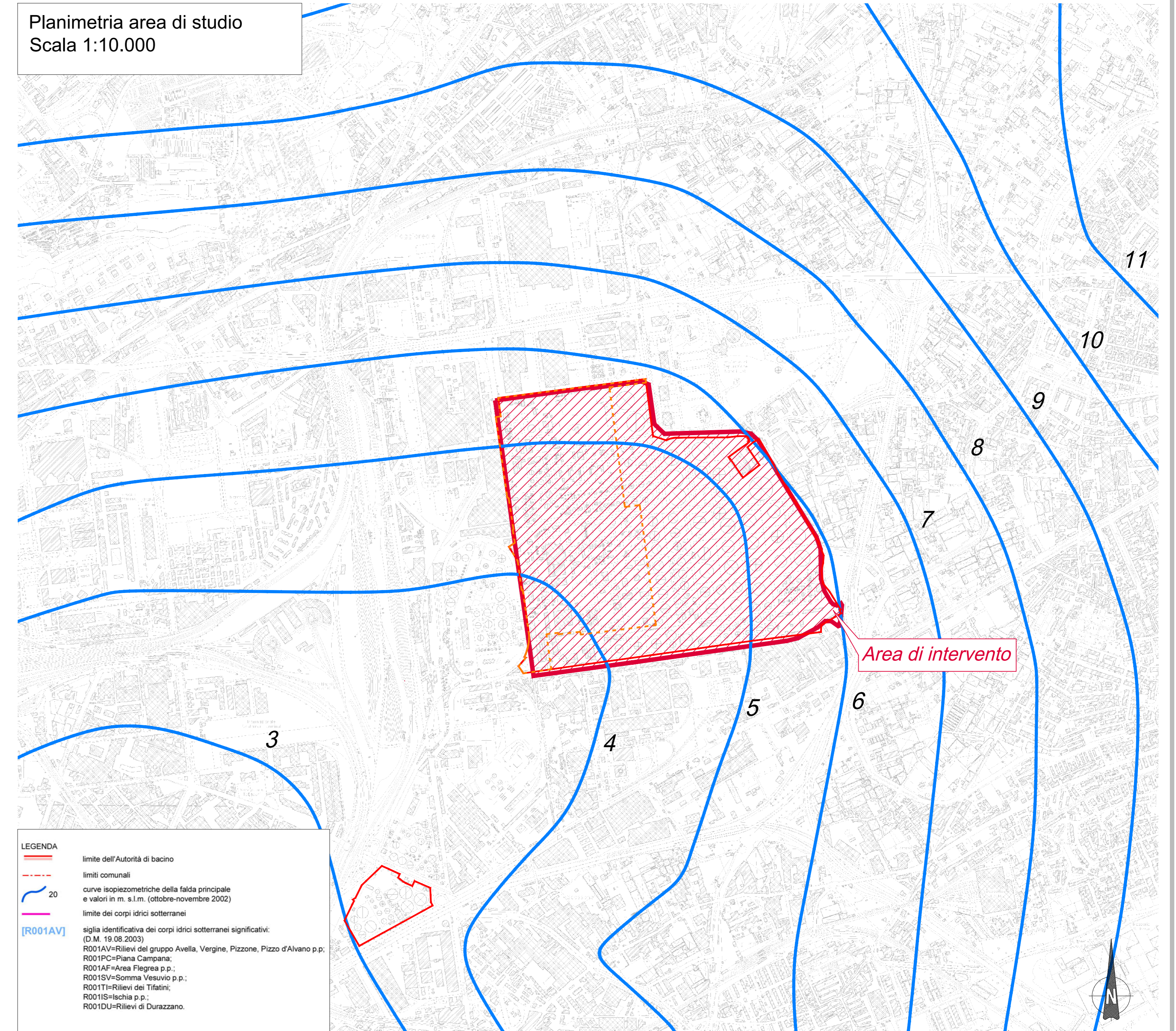
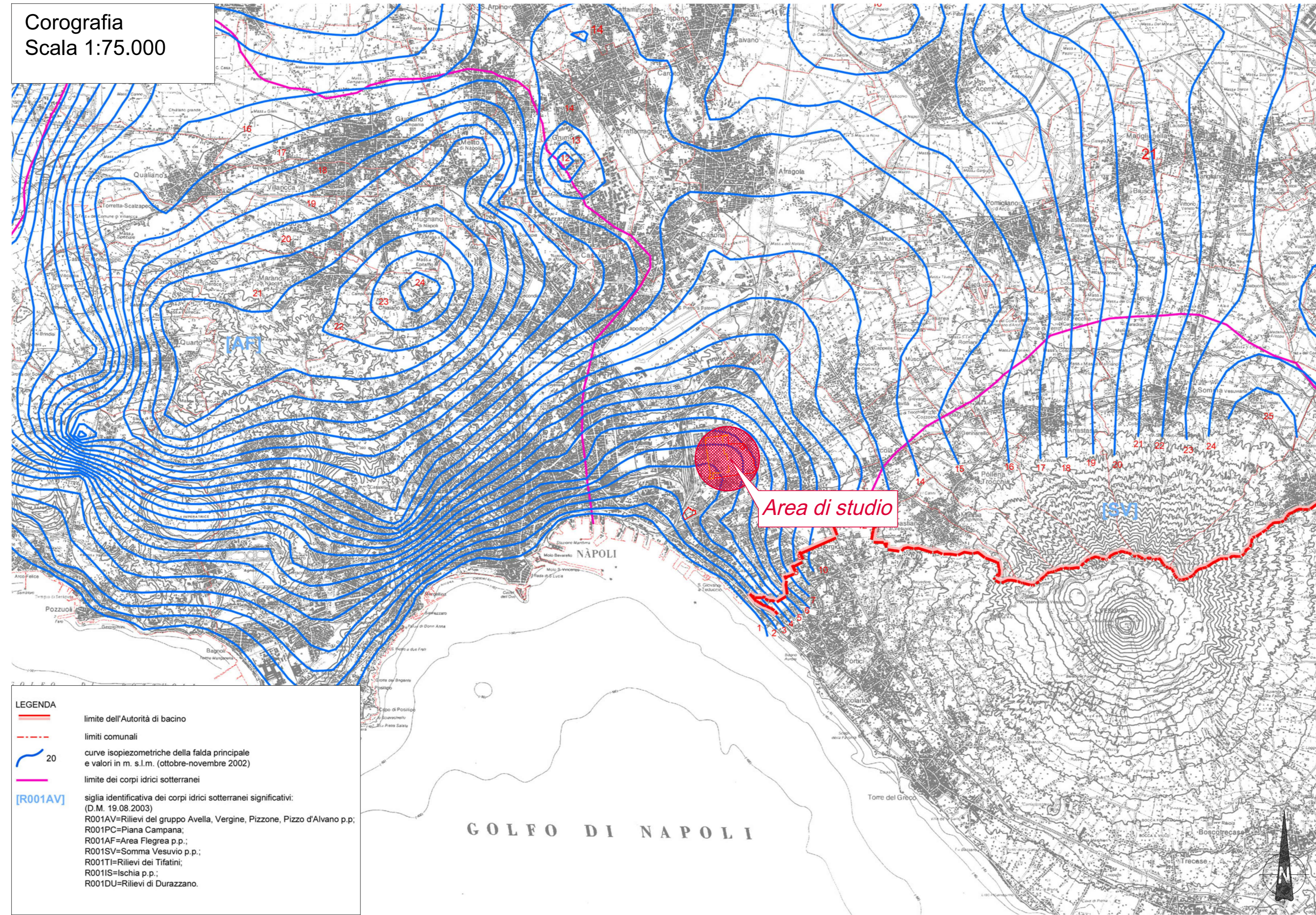


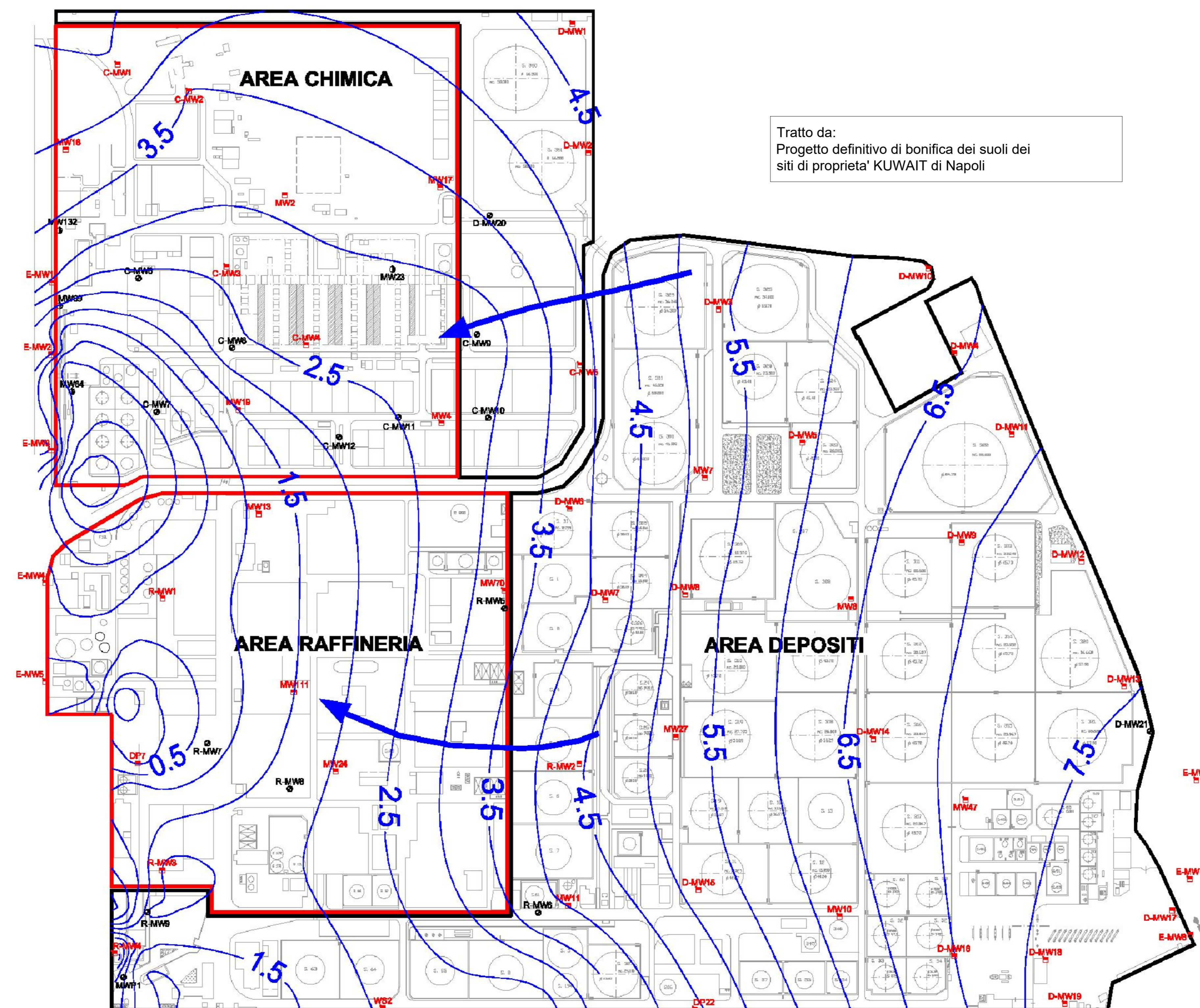
AREE INTERESSATE DAL PUA
 Perimetro del PUA
 Perimetro del PUA, area di "immediata disseminazione" e aree pubbliche funzionalmente collegate
 (Delibera di Giunta del Comune di Napoli n. 26 del 22/01/2009)



Carta della piezometrica della falda principale
 Piano di tutela delle acque
 Autorità di Bacino Nord Occidentale

Inquadramento dell'area di intervento

Tratto da:
 Progetto definitivo di bonifica dei suoli dei
 siti di proprietà KUWAIT di Napoli



LEGENDA

	CONFINE AREA NON OPERATIVA
	CONFINE AREA OPERATIVA
	ISOFREATICHE (m s.l.m.)
	DIREZIONE DI FLUSSO
PUNTI DI INDAGINE	
	POZZI ESISTENTI
CARATTERIZZAZIONE 2002	
	RETE DI MONITORAGGIO ACQUE SOTTERRANEE
CARATTERIZZAZIONE 2004	
	RETE DI MONITORAGGIO ACQUE SOTTERRANEE



Piano Urbanistico Attuativo
 per le aree di proprietà Kuwait Petroleum Italia S.p.A. e Kuwait Raffinazione e Chimica S.p.A. all'interno dell'Ambito 13 "ex-raffineria" della Variante Generale al PRG di Napoli
 aprile 2017

progetto definitivo
Q8
 Committente:
 KRCC - Kuwait Raffinazione e Chimica

Progettista incaricato:
 Carlo Gasparini (Studio Gasparini)

Gruppo di lavoro per lo Studio Gasparini:
 Carlo Gasparini, coordinamento scientifico e progettuale (urbanistica, architettura, paesaggio); Massimo Lanzi e Eduardo Mignone, responsabili di progetto; Paola D'Onofrio, Miriella Fiore, Massimo Lanzi, Eduardo Mignone, Cinzia Panzeri, coordinamento operativo; Mariangela Cimma, Marika Cirigliano, Gianluca Donadeo, Rosa Alba Giannoccaro, Danilo Napoli, Alessia Sannolo, Valeria Sassanelli, Anna Terracciano, Inverimmagina.com (Antonio Negri, Marcello Parati); collaboratori.

Consulenti Specializzati:
 Maurizio Borin, fotogrammetria delle acque superficiali
 C2S Ingegneria s.n.c., impianti ed energia
 Rodolfo Cipriani, stime economiche
 Antonello De Luca e Giuseppe Mautone, strutture
 Ettore Cinque, valutazioni di fattibilità economico-finanziaria
 Massimo Fagnano, gestione agronomica delle aree inquinate
 Massimo Gireco, sistemi idraulici
 IN.CO.SET s.r.l., rapporti e infrastrutture-valutazioni ambientali strategiche
 IN.SI s.r.l., valutazioni del rischio da incidente rilevante
 ITALCOST s.n.c., rilievi costieri
 Riccardo Motti, idraulica
 URS Italia s.p.a., geologia, geomorfologia e stratigrafia

