

Piano Urbanistico Attuativo

per le aree di proprietà Kuwait Petroleum Italia S.p.A. e Kuwait Raffinazione e Chimica S.p.A. all'interno dell'Ambito 13 "ex-raffineria" della Variante Generale al PRG di Napoli

aprile 2017

progetto definitivo



Committente:
KRC - Kuwait Raffinazione e Chimica

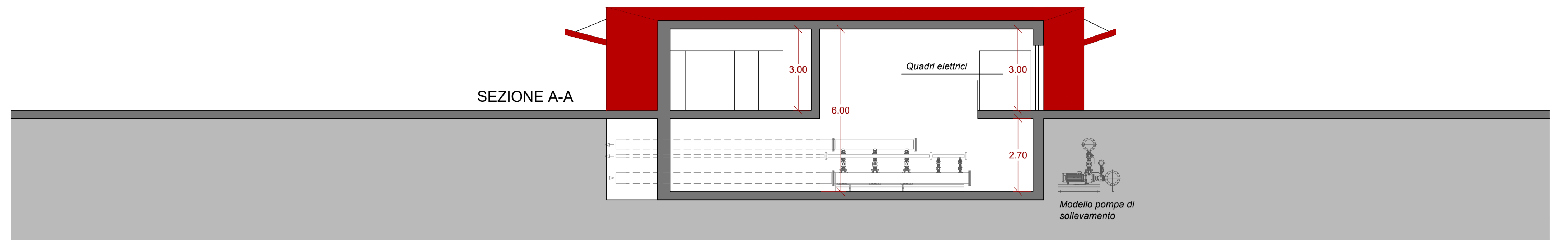
Progettista incaricato:
Carlo Gasparrini (Studio Gasparrini)

Gruppo di lavoro per lo Studio Gasparrini:
Carlo Gasparrini, *coordinamento scientifico e progettuale (urbanistica, architettura, paesaggio)*; Massimo Lanzi e Eduardo Mignone, *responsabili di progetto*; Paola D'Onofrio, Mirella Fiore, Massimo Lanzi, Eduardo Mignone, Cinzia Panneri, *coordinamento operativo*; Mariangela Cimma, Marika Cirigliano, Gianluca Donadeo, Rosa Alba Giannoccaro, Danilo Nappo, Alessia Sannolo, Valeria Sassanelli, Anna Terracciano, Inverimmagina.com (Antonio Negrini, Marcello Parlati); *collaboratori*.

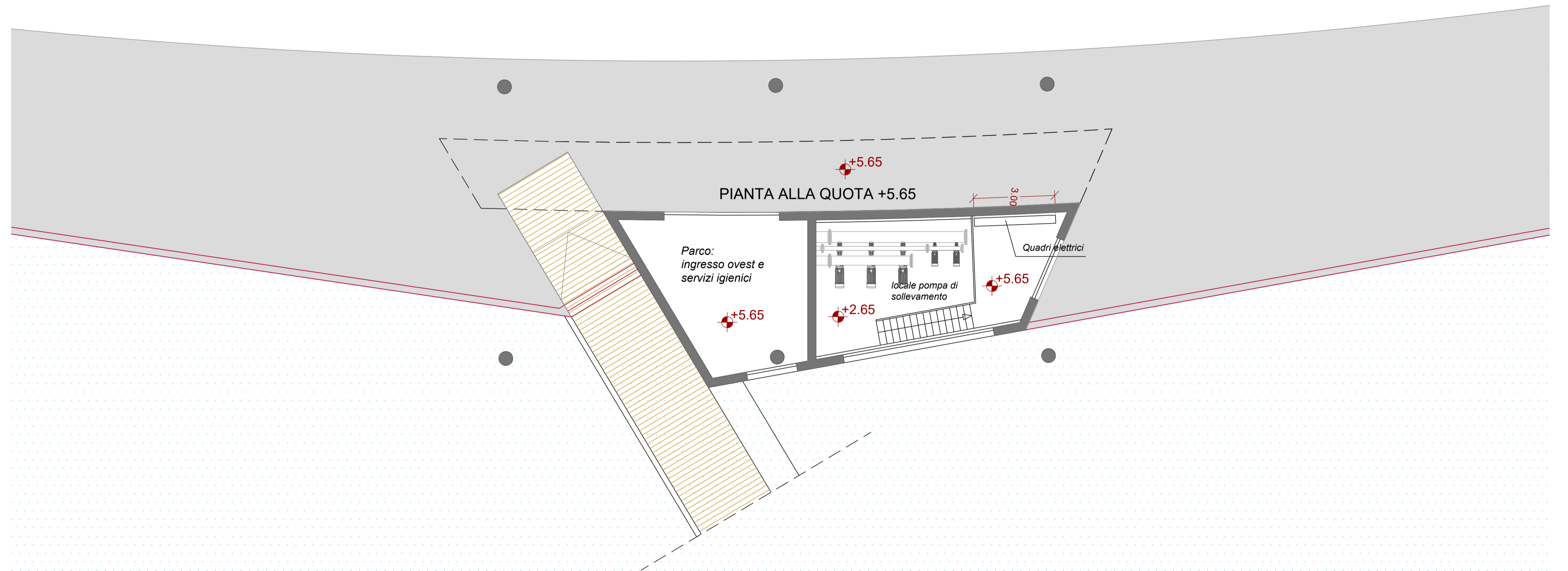
Consulenti Specialistici:
Maurizio Borin *fitodepurazione delle acque superficiali*
CDS Ingegneria s.n.c. *impianti ed energia*
Rodolfo Cipriani *sistemi economiche*
Antonello De Luca e Giuseppe Mautone *strutture*
Ettore Cinque *valutazioni di fattibilità economico-finanziaria*
Massimo Fagnano *gestione agronomica delle aree inquinate*
Massimo Greco *sistemi idraulici*
IN.CO.SETI s.r.l. *trasporti e infrastrutture-valutazioni ambientali strategiche*
IN.SI s.r.l. *valutazioni del rischio da incidente rilevante*
ITALCOST s.n.c. *rilevi catastali*
Riccardo Motti *botanica*
URS Italia s.p.a. *geologia, geomorfologia e idrogeologia*



SEZIONE A-A



PIANTA ALLA QUOTA +5.65



PIANTA ALLA QUOTA +2.65

